



# Landsmejeriudstillingen m/Danish Food Contest

## Scandinavian Dairy Contest 2011

### Resultatliste

Præmie  
Hovedkarakter  
Luft og smag  
Konsistens  
Bygning  
Farve  
Ydre

#### Ost

##### Hold 10

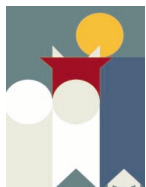
##### Friskoste naturel og med tilsætninger - mindre end 60% fedt i tørstof

1001	Holstebro Flødeost, Arla Foods Frisk ost naturel 200g , 15+ f.i.t.	11,4	11,0	12,2	12,2	11,90	
1002	Holstebro Flødeost, Arla Foods Frisk ost naturel 200g øko , 45+ f.i.t.	10,6	13,0	13,0	11,8	12,16	
1003	Holstebro Flødeost, Arla Foods Frisk ost med yoghurt 200g , 45+ f.i.t.	11,4	13,0	13,0	13,0	12,76	<b>SM</b>
1004	Holstebro Flødeost, Arla Foods Frisk ost med yoghurt og grønne krydderier 200g , 50+ f.i.t.	11,8	13,0	12,2	12,6	12,42	
1005	Holstebro Flødeost, Arla Foods Frisk ost naturel 200g , 50+ f.i.t.	11,0	13,0	13,0	13,0	12,70	<b>BM</b>
1006	Holstebro Flødeost, Arla Foods Frisk ost med pikant 200g , 11% fedt	12,2	12,6	12,6	12,6	12,54	
1007	Holstebro Flødeost, Arla Foods Frisk ost med hvidløg 200g , 11% fedt	11,8	13,0	10,6	12,6	11,94	
1008	Holstebro Flødeost, Arla Foods Frisk ost med radise/purløg 200g , 15% fedt	11,4	12,6	13,0	13,4	12,86	<b>SM</b>
1009	Holstebro Flødeost, Arla Foods Frisk ost m/toscana-basilikum 200g , 14% fedt	11,4	12,2	12,6	13,0	12,52	
1010	Holstebro Flødeost, Arla Foods Frisk ost m/rucola pesto 200g , 16% fedt	12,6	12,2	13,4	13,0	12,94	<b>GM</b>
1011	Holstebro Flødeost, Arla Foods Frisk ost med India 200g , 45+ f.i.t.	11,8	13,0	13,4	13,0	12,94	<b>ÆP GM</b>
1012	Holstebro Flødeost, Arla Foods Frisk ost med løg/purløg 200g , 18+ f.i.t.	11,4	11,8	13,0	13,0	12,58	<b>BM</b>
1013	Holstebro Flødeost, Arla Foods Frisk ost med pikant 200g , 50+ f.i.t.	12,2	13,0	11,8	12,6	12,36	
1014	Holstebro Flødeost, Arla Foods Frisk ost med grøn pikant 200g , 50+ f.i.t.	11,0	13,0	13,0	12,6	12,54	
1015	Holstebro Flødeost, Arla Foods Frisk ost med grøn pikant 1500g , 50+ f.i.t.	10,2	11,8	9,4	12,2	11,00	
1016	Holstebro Flødeost, Arla Foods Frisk ost m/chili lav salt 250g , 11% fedt	11,4	12,2	11,4	12,6	12,00	
1017	Holstebro Flødeost, Arla Foods Frisk ost med peber 200g , 50+ f.i.t.	11,8	13,0	12,2	13,4	12,74	<b>BM</b>
1018	Søvind Mejeri A/S Gede friskost naturel 150g øko , 45+ f.i.t.	10,2	11,8	12,2	9,8	10,88	
1019	Haukeli, Tine Meieriet Norsk Chevre Haukeli Naturell 190g TINE, 55+ f.i.t.	12,6	11,0	10,6	12,2	11,60	
1020	Søvind Mejeri A/S Gede friskost m. hvidløg/ramsløg , 45+ f.i.t.	11,4	11,8	12,6	11,8	11,98	

##### Hold 20

##### Flødeoste naturel og med tilsætninger - mere end eller lig med 60% fedt i tørstof

2001	Bjerre Herreds Mejeriselskab Flødeost naturel 1500g , 65+ f.i.t.	12,2	12,2	10,6	12,2	11,72	
2002	Ørsta, Tine Meieriet Snøfrisk kremost naturel 125g (geit/ku) TINE, 70+ f.i.t.	11,0	11,8	12,2	11,4	11,64	
2003	Holstebro Flødeost, Arla Foods Flødeost naturel 200g , 70+ f.i.t.	11,0	12,6	13,0	12,6	12,48	<b>BM</b>



# Landsmejeriudstillingen m/Danish Food Contest

## Scandinavian Dairy Contest 2011

### Resultatliste

		Ydre	Farve	Bygning	Konsistens	Lugt og smag	Hovedkarakter	Præmie
2004	Hardanger, Tine Meieriet Kremost naturel 125g TINE, 70+ f.i.t.	11,0	12,6		11,8	12,6	12,12	
2005	Hardanger, Tine Meieriet Kremost urter 125g TINE, 70+ f.i.t.	10,6	12,2		11,8	12,2	11,84	
2006	Holstebro Flødeost, Arla Foods Flødeost med Kraüter pisket 150g , 60+ f.i.t.	12,2	12,6		13,0	12,2	12,50	<b>BM</b>
2007	Korsvej, Arla Foods Flødeost ged 125g Castello, 70+ f.i.t.	12,2	12,2		12,2	11,4	11,92	
2008	Hardanger, Tine Meieriet Kremost krydder 125g TINE, 70+ f.i.t.	10,6	12,6		12,2	11,8	11,86	
2009	Holstebro Flødeost, Arla Foods Flødeost med ananas 200g , 21% fedt	10,6	11,4		11,8	11,8	11,56	
2010	Hardanger, Tine Meieriet Kremost ananas/mandarin 125g TINE, 65+ f.i.t.	10,6	12,6		12,2	11,4	11,70	
2011	Korsvej, Arla Foods Flødeost ananas 20g Castello, 70+ f.i.t.	13,0	13,0		11,8	12,6	12,62	<b>SM</b>
2012	Korsvej, Arla Foods Flødeost ananas 125g Castello, 70+ f.i.t.	11,0	13,0		11,8	12,6	11,92	
2013	Bjerre Herreds Mejeriselskab Flødeost ananas 1800g , 60+ f.i.t.	10,6	11,4		11,4	11,4	11,28	
2014	Korsvej, Arla Foods Flødeost ananas 1000g Castello, 70+ f.i.t.	10,6	12,2		11,4	12,2	11,48	
2015	Korsvej, Arla Foods Flødeost abrikos 125g Castello, 70+ f.i.t.	12,2	13,0		12,6	13,0	12,64	<b>SM</b>
2016	Korsvej, Arla Foods Flødeost abrikos 1000g Castello, 70+ f.i.t.	13,0	13,0		12,6	12,6	12,78	<b>SM</b>
2017	Holstebro Flødeost, Arla Foods Flødeost med orange 200g , 21% fedt	11,4	11,8		11,4	12,6	11,94	
2018	Bjerre Herreds Mejeriselskab Flødeost appelsin 1800g , 60+ f.i.t.	11,0	11,8		11,8	10,6	11,20	
2019	Korsvej, Arla Foods Flødeost rom 125g Castello, 70+ f.i.t.	12,2	13,0		13,0	13,0	12,72	<b>SM</b>
2020	Korsvej, Arla Foods Flødeost rom 1000g Castello, 70+ f.i.t.	12,6	13,0		12,6	13,0	12,78	<b>GM</b>
2021	Holstebro Flødeost, Arla Foods Flødeost med pikant 200g , 60+ f.i.t.	11,0	11,4		11,8	11,8	11,62	
2022	Holstebro Flødeost, Arla Foods Flødeost med grøn pikant 200g , 65+ f.i.t.	11,0	12,6		12,6	11,8	12,04	
2023	Bjerre Herreds Mejeriselskab Flødeost pikant 1500g , 60+ f.i.t.	10,6	11,8		12,6	13,0	12,34	
2024	Holstebro Flødeost, Arla Foods Flødeost med pikant 1800g , 60+ f.i.t.	11,4	12,6		12,2	11,8	11,98	
2025	Bjerre Herreds Mejeriselskab Flødeost pikant 1800g , 65+ f.i.t.	9,4	11,8		11,4	11,4	11,16	
2026	Korsvej, Arla Foods Flødeost pikant 125g Castello, 70+ f.i.t.	12,6	13,0		12,6	12,2	12,50	<b>BM</b>
2027	Korsvej, Arla Foods Flødeost pikant 20g Castello, 70+ f.i.t.	13,0	13,0		11,8	11,4	12,20	
2028	Korsvej, Arla Foods Flødeost pikant koldrørt 150g øko Castello Glas, 70+ f.i.t.	13,0	13,0		13,0	12,6	12,84	<b>GM</b>
2029	Korsvej, Arla Foods Flødeost pikant 1000g Castello, 70+ f.i.t.	13,4	12,6		12,2	12,2	12,66	<b>SM</b>
2030	Holstebro Flødeost, Arla Foods Flødeost m/laks 150g , 60+ f.i.t.	10,2	11,8		11,8	11,4	11,40	



# Landsmejeriudstillingen m/Danish Food Contest

## Scandinavian Dairy Contest 2011

### Resultatliste

		Ydre	Farve	Bygning	Konsistens	Lugt og smag	Hovedkarakter	Præmie
2031	Holstebro Flødeost, Arla Foods Flødeost med paprika pisket 150g , 60+ f.i.t.	12,6	12,6		12,6	12,6	12,60	<b>SM</b>
2032	Hardanger, Tine Meieriet Kremost afrikansk paprika 115g TINE, 65+ f.i.t.	12,6	13,0		11,8	12,6	12,42	
2034	Korsvej, Arla Foods Flødeost purløg 125g Castello, 65+ f.i.t.	11,8	12,2		11,8	11,4	11,70	
2035	Korsvej, Arla Foods Flødeost purløg 20g Castello, 65+ f.i.t.	12,6	12,6		12,2	11,4	12,10	
2036	Korsvej, Arla Foods Flødeost purløg 1000g Castello, 65+ f.i.t.	11,8	12,6		12,2	11,8	11,96	
2037	Søvind Mejeri A/S Flødeost m. hvidløg 150g øko , 60+ f.i.t.	11,0	11,8		12,6	12,2	12,08	
2038	Korsvej, Arla Foods Flødeost hvidløg 125g Alpenmark, 70+ f.i.t.	12,6	12,6		12,6	11,8	12,32	
2039	Korsvej, Arla Foods Flødeost hvidløg koldrørt 150g øko Castello Glas, 70+ f.i.t.	13,0	13,0		12,6	12,2	12,56	<b>BM</b>
2040	Holstebro Flødeost, Arla Foods Flødeost med hvidløg mild pisket 125g , 70+ f.i.t.	12,2	13,0		13,0	12,2	12,56	<b>BM</b>
2041	Holstebro Flødeost, Arla Foods Flødeost med hvidløg stærk pisket 125g , 70+ f.i.t.	12,2	13,0		13,0	12,2	12,56	<b>BM</b>
2042	Holstebro Flødeost, Arla Foods Flødeost med hvidløg mild pisket 150g , 70+ f.i.t.	11,4	13,0		13,0	12,2	12,44	<b>BM</b>
2043	Holstebro Flødeost, Arla Foods Flødeost med hvidløg stærk pisket 150g , 70+ f.i.t.	12,2	13,0		13,0	13,4	13,04	<b>ÆP GM</b>
2044	Holstebro Flødeost, Arla Foods Flødeost med hvidløg pisket 150g , 60+ f.i.t.	13,4	12,2		13,0	12,6	12,78	<b>GM</b>
2045	Holstebro Flødeost, Arla Foods Flødeost med grøn hvidløg 200g , 60+ f.i.t.	10,2	12,6		12,6	11,8	11,92	
2046	Bjerre Herreds Mejeriselskab Flødeost hvidløg 1500g , 60+ f.i.t.	10,2	12,2		11,8	12,2	11,78	
2047	Bjerre Herreds Mejeriselskab Flødeost hvidløg 1800g , 65+ f.i.t.	11,4	12,2		11,0	11,8	11,56	
2048	Hardanger, Tine Meieriet Kremost hvitløk 125g TINE, 70+ f.i.t.	10,6	13,0		12,2	12,2	12,08	
2049	Holstebro Flødeost, Arla Foods Flødeost med peber pisket 150g , 70+ f.i.t.	11,4	12,6		13,4	12,2	12,50	<b>BM</b>
2050	Bjerre Herreds Mejeriselskab Flødeost peber 1500g , 60+ f.i.t.	10,2	12,2		12,2	12,2	11,90	
2051	Korsvej, Arla Foods Flødeost peber 20g Castello, 65+ f.i.t.	11,8	12,6		11,8	11,8	11,88	
2052	Korsvej, Arla Foods Flødeost peber 125g Castello, 65+ f.i.t.	12,2	13,0		12,2	12,2	12,28	
2053	Korsvej, Arla Foods Flødeost peber 1000g Castello, 65+ f.i.t.	13,4	12,6		12,2	12,6	12,80	<b>GM</b>
2054	Bjerre Herreds Mejeriselskab Flødeost peber 1800g , 65+ f.i.t.	11,0	12,6		11,8	11,4	11,64	
2055	Ørsta, Tine Meieriet Snøfrisk kremost pepper 125g (geit/ku) TINE, 70+ f.i.t.	10,6	11,8		12,2	12,2	11,90	
2056	Hardanger, Tine Meieriet Kremost pepper 125g TINE, 70+ f.i.t.	10,6	12,6		12,2	12,2	12,02	

### Hold 30

#### Smelteost - alle typer

3001	Birkum Ost, Arla Foods Smelteost plain 18g Lillebror, 45+ f.i.t.	13,0	13,8		13,8	13,8	13,68	<b>ÆP GM</b>
------	---	------	------	--	------	------	-------	--------------

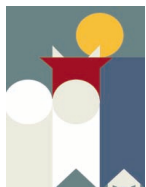


# Landsmejeriudstillingen m/Danish Food Contest

## Scandinavian Dairy Contest 2011

### Resultatliste

		Ydre	Farve	Bygning	Konsistens	Lugt og smag	Hovedkarakter	Præmie
3002	Birkum Ost, Arla Foods Smelteost plain blok 3100g , 27% fedt	13,4	13,4		13,0	13,0	13,14	<b>SM</b>
3003	Birkum Ost, Arla Foods Smelteost plain 18g Miss D, 55+ f.i.t.	13,0	13,4		11,8	13,0	12,72	<b>BM</b>
3004	Birkum Ost, Arla Foods Smelteost light 200g , 20+ f.i.t. <i>luft</i>	9,0	10,2		13,0	12,6	11,70	
3005	Birkum Ost, Arla Foods Smelteost plain 20g BUKO, 18% fedt	12,6	13,8		12,6	13,0	12,98	<b>BM</b>
3006	Birkum Ost, Arla Foods Smelteost plain tube 85g Danish Chef, 40+ f.i.t.	13,8	13,4		13,4	13,0	13,32	<b>GM</b>
3007	Birkum Ost, Arla Foods Smelteost plain 200g , 50+ f.i.t.	12,6	11,0		13,0	12,6	12,40	
3008	Tretten, Tine Meieriet TINE smørbar cheddar TINE, 20% fedt <i>Flækket, dårlig fyldning Hullet, flækket, dårlig fyldning, åben</i>	7,4	7,4		12,2	12,2	9,00	
3009	Birkum Ost, Arla Foods Smelteost ass. trekant champignon BUKO Bid, 45+ f.i.t.	13,8	13,0		11,4	13,0	12,64	
3010	Birkum Ost, Arla Foods Smelteost champignon 20g BUKO, 40+ f.i.t.	13,4	13,8		13,8	13,4	13,60	<b>GM</b>
3011	Birkum Ost, Arla Foods Smelteost champignon 250g BUKO, 17% fedt <i>Afsmag, camenbert</i>	10,2	13,0		13,0	8,2	8,90	
3012	Birkum Ost, Arla Foods Smelteost champignon 250g Flora Danica, 19% fedt <i>hullet, fedtudtræk, vandudtræk, væske</i>	8,2	13,0		13,4	12,6	9,00	
3013	Birkum Ost, Arla Foods Smelteost ass. trekant skinke BUKO Bid, 45+ f.i.t.	13,4	13,0		9,4	12,6	11,84	
3014	Birkum Ost, Arla Foods Smelteost skinke 20g BUKO, 40+ f.i.t.	12,2	11,4		11,8	11,8	11,78	
3015	Birkum Ost, Arla Foods Smelteost skinke 250g BUKO, 17% fedt	9,4	13,0		13,0	13,4	12,60	
3016	Birkum Ost, Arla Foods Smelteost kalkun 250g BUKO Light, 8% fedt	9,4	12,2		13,0	12,6	12,16	
3017	Birkum Ost, Arla Foods Smelteost rejer 250g BUKO Light, 8% fedt	9,4	13,4		12,6	12,6	12,28	
3018	Birkum Ost, Arla Foods Smelteost rejer 125g BUKO, 17% fedt	10,2	13,8		12,6	12,2	12,34	
3019	Birkum Ost, Arla Foods Smelteost rejer 250g BUKO, 17% fedt	9,4	13,0		13,8	12,6	12,56	
3020	Birkum Ost, Arla Foods Smelteost rejer 250g Flora Danica, 19% fedt	11,0	13,0		13,8	13,8	13,22	<b>SM</b>
3021	Birkum Ost, Arla Foods Smelteost rejer 250g Guldalder Ost, 19% fedt	11,0	13,4		13,0	13,4	12,92	<b>BM</b>
3022	Birkum Ost, Arla Foods Smelteost ass. trekant rejer BUKO Bid, 45+ f.i.t.	13,4	13,0		11,0	11,8	12,04	
3023	Birkum Ost, Arla Foods Smelteost laks 250g BUKO, 17% fedt <i>luft, dårlig fyldning</i>	8,2	11,0		11,8	12,6	9,00	
3024	Birkum Ost, Arla Foods Smelteost grønne krydderier 250g BUKO, 17% fedt <i>luft, dårlig fyldning</i>	8,6	12,2		13,0	13,4	9,00	
3025	Birkum Ost, Arla Foods Smelteost ass. trekant krydderi BUKO Bid, 45+ f.i.t.	13,4	13,0		10,6	13,0	12,34	
3026	Birkum Ost, Arla Foods Smelteost Kräuter 200g , 50+ f.i.t.	13,0	12,6		13,0	13,4	13,06	<b>SM</b>



# Landsmejeriudstillingen m/Danish Food Contest

## Scandinavian Dairy Contest 2011

### Resultatliste

		Ydre	Farve	Bygning	Konsistens	Lugt og smag	Hovedkarakter	Præmie
3027	Birkum Ost, Arla Foods Smelteost Alpe-krydderi tube 85g Danish Chef, 40+ f.i.t.	13,0	13,4		13,8	13,0	13,32	<b>GM</b>
3028	Birkum Ost, Arla Foods Smelteost toscana tube 85g Danish Chef, 40+ f.i.t.	12,2	12,6		10,2	12,2	11,68	
3029	Birkum Ost, Arla Foods Smelteost camembert 20g BUKO, 19% fedt	12,2	13,4		13,4	13,4	13,22	<b>SM</b>
3030	Tretten, Tine Meieriet TINE smørbar camembert TINE, 18% fedt <i>flækket, dårlig fyldning hullet, dårlig fyldning</i>	7,0	7,8		10,6	10,6	9,00	
3031	Tretten, Tine Meieriet TINE smørbar blåmugg TINE, 22% fedt <i>Flækket, dårlig fyldning Hullet, dårlig fyldning</i>	7,0	7,8		12,2	11,4	9,00	
3032	Bislev, Arla Foods Flødesmelteost naturel 140g Puck Veg., 65+ f.i.t.	12,2	13,0		12,6	13,4	12,90	<b>BM</b>
3033	Bislev, Arla Foods Flødesmelteost 140g Friendship animalsk, 65+ f.i.t.	11,8	12,6		12,6	12,2	12,34	
3034	Bislev, Arla Foods Flødesmelteost 240g Friendship veg., 65+ f.i.t.	12,2	12,6		13,0	13,0	12,80	<b>BM</b>
3035	Bislev, Arla Foods Flødesmelteost 240g Wadi Falma veg., 65+ f.i.t.	13,4	13,8		13,0	12,6	13,08	<b>SM</b>
3036	Bislev, Arla Foods Flødesmelteost naturel 240g Puck animalsk, 65+ f.i.t.	10,6	13,8		12,6	13,4	12,82	<b>BM</b>
3037	Bislev, Arla Foods Flødesmelteost 240g Friendship animalsk, 65+ f.i.t.	10,6	12,6		13,0	13,0	12,56	
3038	Bislev, Arla Foods Flødesmelteost 240g Dairyland animalsk, 65+ f.i.t.	13,8	12,6		11,8	13,0	12,68	
3039	Bislev, Arla Foods Flødesmelteost naturel 240g Puck Veg., 65+ f.i.t.	11,8	14,2		11,8	12,6	12,56	
3040	Bislev, Arla Foods Flødesmelteost light 240g Rec. 5, 45+ f.i.t.	11,0	12,6		11,4	12,6	12,00	
3041	Bislev, Arla Foods Flødesmelteost 500g Wadi Fatma veg., 65+ f.i.t.	10,2	12,2		12,2	13,0	12,18	
3042	Bislev, Arla Foods Flødesmelteost 500g Rec. 1, 65+ f.i.t.	10,6	11,8		11,8	13,0	12,04	
3043	Bislev, Arla Foods Flødesmelteost naturel 500g Puck Veg., 65+ f.i.t.	9,8	13,0		13,0	12,6	12,38	
3044	Bislev, Arla Foods Flødesmelteost naturel 690g Puck Veg., 65+ f.i.t.	10,6	13,0		11,8	13,0	12,28	
3045	Bislev, Arla Foods Flødesmelteost naturel 910g Puck Veg., 65+ f.i.t.	11,0	12,6		13,4	12,6	12,60	

### Hold 40

#### Dessertoste med og uden tilsætninger

4001	Skövde, Arla Foods Hytteost Naturell 250g Cheasy, 1,5% fedt	11,4	11,4		11,4	11,4	11,40	
4002	Stourton Dairy, Arla Foods Cottage Cheese plain 1,5% 300g Waitrose, 1,5% fedt	11,4	11,8		11,8	10,6	11,26	
4003	Korsvej, Arla Foods Hytteost light 450g Levevis, 1,5% fedt	11,8	11,8		10,6	10,6	10,96	
4004	Skövde, Arla Foods Naturell Grynost RAE, 2% fedt	11,4	10,2		10,2	11,4	10,86	
4005	Skövde, Arla Foods Cottage Cheese Naturell 250g KESO, 4% fedt	11,4	11,4		11,4	11,4	11,40	
4006	Thrane, Arla Foods Hytteost naturel 250g, 10+ f.i.t.	12,6	10,6		11,0	11,0	11,18	



# Landsmejeriudstillingen m/Danish Food Contest

## Scandinavian Dairy Contest 2011

### Resultatliste

		Ydre	Farve	Bygning	Konsistens	Lugt og smag	Hovedkarakter	Præmie
4007	Thrane, Arla Foods Hytteost naturel 200g øko , 10+ f.i.t.	11,8	10,6		11,0	11,0	11,06	
4008	Thrane, Arla Foods Hytteost naturel 200g øko , 20+ f.i.t.	12,6	11,4		11,0	11,0	11,30	
4009	Thrane, Arla Foods Hytteost naturel 200g , 20+ f.i.t. <i>tynd, Blåsort, skum i overflade</i>	9,0	10,6		10,6	10,6	10,36	
4010	Korsvej, Arla Foods Hytteost naturel 200g øko Saga, 20+ f.i.t.	11,4	11,0		11,4	12,6	11,82	<b>SM</b>
4011	Thrane, Arla Foods Hytteost naturel 450g , 20+ f.i.t.	11,0	12,2		11,8	11,0	11,42	
4012	Korsvej, Arla Foods Hytteost naturel 450g , 20+ f.i.t.	11,4	11,0		12,6	12,2	12,02	<b>SM</b>
4013	Korsvej, Arla Foods Hytteost naturel 3 kg , 20+ f.i.t.	11,8	11,0		11,4	11,8	11,56	<b>BM</b>
4014	Korsvej, Arla Foods Hytteost naturel 3 kg øko , 20+ f.i.t.	11,4	11,4		11,0	11,8	11,44	
4015	Stourton Dairy, Arla Foods Cottage Cheese plain 6% 300g Waitrose, 6% fedt <i>bitter, syrlig,</i>	10,2	10,6		10,6	9,0	9,90	
4016	Stourton Dairy, Arla Foods Cottage Cheese pineapple 300g ASDA, 1,3% fedt	11,0	11,4		11,8	12,6	11,94	<b>SM</b>
4017	Stourton Dairy, Arla Foods Cottage Cheese pineapple/passionfruit 150g Tesco, 1,4% fedt	11,0	11,4		10,6	12,6	11,58	<b>BM</b>
4018	Skövde, Arla Foods Mellanmål hasselnötter/blåbär/tranbär KESO, 1,5% fedt	12,2	12,6		11,8	12,2	12,14	<b>GM</b>
4019	Stourton Dairy, Arla Foods Cottage Cheese cracked black pepper 300g ASDA, 1,4% fedt	10,2	11,8		11,4	11,4	11,28	
4020	Stourton Dairy, Arla Foods Cottage Cheese redpepper/sweet chile 150g Tesco, 1,5% fedt	10,2	11,4		11,8	11,0	11,18	
4021	Skövde, Arla Foods Cottage Cheese Paprika 250g KESO, 3,5% fedt	12,2	11,4		12,2	13,0	12,40	<b>GM</b>
4022	Stourton Dairy, Arla Foods Cottage Cheese onion/chives 300g Waitrose, 1,4% fedt	10,2	11,4		11,0	10,2	10,62	
4023	Løgismose Mejeri A/S Skyr 350g Løgismose, 0,2% fedt	11,4	12,2		11,8	12,2	11,96	<b>SM</b>
4024	Thise Mejeri A.m.b.a. Skyr 400g naturel (bæger) , 0,2% fedt	9,8	12,2		11,8	11,4	11,40	
4025	Thrane, Arla Foods Skyr 500g , 0,2% fedt	10,2	11,4		11,8	9,8	10,70	
4026	Løgismose Mejeri A/S Skyr med hindbær/rabarber 250g Løgismose, 0,2% fedt	11,8	12,2		11,8	12,6	12,18	<b>GM</b>
4027	Løgismose Mejeri A/S Skyr med mango/passion250g Løgismose, 0,2% fedt	11,4	12,2		11,8	11,8	11,80	<b>BM</b>
4028	Tana, Tine Meieriet Kesam mager (kvarg) 300g TINE, 1% fedt	9,8	11,0		11,0	11,0	10,82	
4029	Brabrand, Arla Foods Kvark 250 g. Kesella lätt, 5+ f.i.t.	11,4	12,6		11,8	11,0	11,54	
4030	Brabrand, Arla Foods Kvark 500g Karoline's, 5+ f.i.t.	9,8	11,8		12,6	11,4	11,58	<b>BM</b>
4031	Tana, Tine Meieriet Kesam vanilje (kvarg) 300g TINE, 8% fedt	11,4	10,6		11,0	13,0	11,80	<b>BM</b>
4032	Brabrand, Arla Foods Kvark naturel 250 g. Kesella 10%, 40+ f.i.t.	11,0	12,2		13,0	12,6	12,42	<b>AEP GM</b>
4033	Brabrand, Arla Foods Kvark vanilje Kesella, 40+ f.i.t.	12,2	12,6		12,2	11,8	12,10	<b>SM</b>

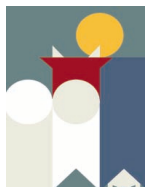


# Landsmejeriudstillingen m/Danish Food Contest

## Scandinavian Dairy Contest 2011

### Resultatliste

		Ydre	Farve	Bygning	Konsistens	Lugt og smag	Hovedkarakter	Præmie
4034	Brabrand, Arla Foods Kvarg rabarber 250g Kesella, 40+ f.i.t.	10,6	11,4		10,6	11,8	11,20	
4035	Brabrand, Arla Foods Kvarg hindbær 250g Kesella, 40+ f.i.t.	11,0	11,4		10,6	11,8	11,26	
4036	Thrane, Arla Foods Rygeost m/k 175g , 5+ f.i.t.	11,8	11,0		11,8	11,8	11,72	<b>BM</b>
4037	Thrane, Arla Foods Rygeost 800g øko , 5+ f.i.t.	9,8	10,6		10,6	10,6	10,36	
4038	Thrane, Arla Foods Rygeost purløg 175g øko Jersey , 40+ f.i.t.	11,8	11,4		11,0	11,4	11,38	
4039	Thrane, Arla Foods Rygeost 175g , 40+ f.i.t.	11,8	11,8		10,6	11,0	11,18	
4040	Løgismose Mejeri A/S Rygeost 400g øko Løgismose, 10% fedt	11,8	12,2		12,6	11,8	12,12	<b>GM</b>
4041	Landmejeriet Ægte Fynsk Sødmælks Røgeost 400g , 40+ f.i.t.	9,4	11,0		10,6	10,2	10,18	
4042	Thrane, Arla Foods Røgeost 400g , 40+ f.i.t.	11,0	11,0		11,4	10,6	11,04	
4043	Gundestrup Mejeri Rygeost 350g Gundestrup, 40+ f.i.t.	9,8	11,4		12,2	11,4	11,20	
4044	Thrane, Arla Foods Rygeost 800g øko , 40+ f.i.t.	10,6	11,4		10,6	10,2	10,58	
4045	Løgismose Mejeri A/S Rygeost 800 g øko , 10% fedt	11,4	12,6		12,2	12,6	12,10	<b>SM</b>
4046	Landmejeriet Ægte Fynsk Sødmælks Røgeost 800g , 40+ f.i.t. <i>Væsker, brun farve</i>	9,0	11,0		10,6	11,0	10,26	
4047	Thrane, Arla Foods Rygeost 800g , 40+ f.i.t.	11,0	11,0		10,6	10,2	10,66	
4048	Thrane, Arla Foods Rygeost purløg 175g øko Jersey , 5+ f.i.t.	12,6	11,0		10,6	11,4	11,44	
4049	Thrane, Arla Foods Røgeost m/purløg 175g øko , 5+ f.i.t.	12,2	11,0		11,4	11,4	11,60	<b>BM</b>
4050	Løgismose Mejeri A/S Rygeost m/k 800g øko Løgismose, 1% fedt	12,2	11,0		11,0	11,4	11,46	
4051	Løgismose Mejeri A/S Rygeost m/k 400g øko Løgismose, 1% fedt	10,6	11,8		11,8	11,4	11,34	
4052	Landmejeriet Ægte Fynsk Skummetmælks Røgeost 400g , 5+ f.i.t.	9,4	10,6		10,6	10,6	10,24	
4053	Thrane, Arla Foods Røgeost m/k 400g , 5+ f.i.t.	10,6	11,8		10,6	10,2	10,62	
4054	Gundestrup Mejeri Rygeost 750g Gundestrup, 10+ f.i.t.	12,2	11,8		12,6	11,4	12,10	<b>SM</b>
4055	Thrane, Arla Foods Rygeost m/k 800g , 5+ f.i.t.	9,8	12,2		10,6	10,6	10,52	
4056	Landmejeriet Ægte Fynsk Skummetmælks Røgeost 800g , 5+ f.i.t. <i>væsker, brun</i>	9,0	10,6		11,4	11,0	10,50	
4057	Gundestrup Mejeri Hvidløgsrygeost 175g Gundestrup, 40+ f.i.t.	11,0	11,4		11,8	11,4	11,42	
<b>Hold 50</b>								
<b>Hvidskimmeloste og blå/hvidskimmeloste</b>								
5001	Troldhede, Arla Foods Camembert 125g HØNG, 45+ f.i.t.	13,4	12,6	12,6	12,2	12,2	12,58	<b>SM</b>



# Landsmejeriudstillingen m/Danish Food Contest

## Scandinavian Dairy Contest 2011

### Resultatliste

		Ydre	Farve	Bygning	Konsistens	Lugt og smag	Hovedkarakter	Præmie
5002	Dovre, Tine Meieriet Camembert 150g TINE, 45+ f.i.t.	11,8	11,8	12,2	12,2	11,8	11,94	
5003	Troldhede, Arla Foods Brie 125g Autoklaveret ost, 50+ f.i.t.	12,2	11,8	12,6	13,0	11,8	12,28	
5004	Troldhede, Arla Foods Blød modnet skimmelost 150g Jersey Swirl, 65+ f.i.t.	11,8	12,6	12,6	12,6	12,6	12,40	<b>BM</b>
5005	Troldhede, Arla Foods Brie 200g Rosenberg, 50+ f.i.t.	11,8	13,0	11,0	11,0	11,4	11,52	
5006	Troldhede, Arla Foods Spidsbrie 200g , 60+ f.i.t.	11,8	12,6	12,2	12,2	13,0	12,38	<b>BM</b>
5007	Troldhede, Arla Foods Brie 1000g Rosenberg, 60+ f.i.t.	11,4	12,6	11,8	11,4	11,0	11,44	
5008	Lillebælt, Arla Foods Brie 1500g øko , 50+ f.i.t.	12,6	12,6	10,6	12,2	11,4	11,94	
5009	Dovre, Tine Meieriet Dovreost Brie 2 kg økologist TMØ Dovre, 60+ f.i.t. <i>ujævn skorpe, tyk skorpe, brunskjoldet</i>	9,0	10,6	11,4	12,2	10,6	10,68	
5010	Dovre, Tine Meieriet Brie 2 kg TINE, 60+ f.i.t.	12,2	12,2	11,8	11,8	11,8	11,94	
5011	Lillebælt, Arla Foods Blanc de Blanc 1500g , 60+ f.i.t.	12,2	12,6	12,2	12,2	12,2	12,24	
5012	Troldhede, Arla Foods Skimmelost 150g HØNG råhvid, 65+ f.i.t.	12,2	13,0	12,2	12,6	12,6	12,50	<b>BM</b>
5013	Lillebælt, Arla Foods Hvid Castello 300g , 65+ f.i.t.	13,0	13,4	13,0	13,0	12,2	12,80	<b>SM</b>
5014	Lillebælt, Arla Foods Hvid Castello 1100g , 65+ f.i.t.	12,2	12,6	12,2	13,0	12,6	12,56	<b>SM</b>
5015	Sønderhaven Gårdmejeri Hvidskimmel rund 2,3 kg Hvid Sønderhaven, 55+ f.i.t.	13,0	13,0	12,6	11,0	10,6	11,74	
5016	Troldhede, Arla Foods Blå/hvid 600g , 70+ f.i.t.	12,6	13,0	11,8	12,2	12,2	12,34	
5017	Troldhede, Arla Foods Blå/hvid 800g , 70+ f.i.t.	12,2	13,0	13,0	11,8	12,6	12,38	<b>BM</b>
5018	Troldhede, Arla Foods Blød modnet blå/hvid ost 1100g , 70+ f.i.t.	10,2	12,6	11,4	13,0	12,6	11,98	
5019	Troldhede, Arla Foods Blå/hvid 1250g HØNG, 70+ f.i.t.	11,4	12,6	10,2	12,6	11,8	11,82	
5020	Gjesing, Arla Foods Blå Castello 1600g , 70+ f.i.t.	13,0	13,4	13,4	13,0	12,2	12,84	<b>ÆP GM</b>
5021	Gjesing, Arla Foods SAGA 1200g , 70+ f.i.t.	10,6	12,6	12,6	12,6	12,2	11,98	
5022	Troldhede, Arla Foods Skimmelost 150g HØNG Gylden rød, 65+ f.i.t.	12,2	12,2	12,6	13,0	13,0	12,82	<b>GM</b>
5023	Troldhede, Arla Foods Blød modnet skimmel/rødkitost 200g , 65+ f.i.t.	11,4	12,2	12,2	11,8	12,2	11,98	
5024	Gjesing, Arla Foods Marquis 1000g , 70+ f.i.t.	13,0	12,6	12,6	12,6	12,6	12,64	<b>SM</b>
5025	Gjesing, Arla Foods Sort Pentagon 1300g Castello, 55+ f.i.t.	10,6	13,0	12,2	12,2	12,2	11,88	
5026	Dovre, Tine Meieriet Dovreost Snøhetta 2 kg (hvitmugg) TMØ Dovre, 50+ f.i.t.	12,2	12,6	11,8	11,8	12,2	12,10	
5027	Dovre, Tine Meieriet Dovreost Reinheim 2 kg (hvitmugg) TMØ Dovre, 60+ f.i.t.	11,4	13,0	13,0	11,8	11,8	11,94	



# Landsmejeriudstillingen m/Danish Food Contest

## Scandinavian Dairy Contest 2011

### Resultatliste

Præmie  
Hovedkarakter  
Lugt og smag  
Konsistens  
Bygning  
Farve  
Ydre

#### Hold 60

##### Danablu (BGB) og andre blåskimmeloste

6001	Gedsted Mejeri Blåskimmel 6 kg øko Blå kornblomst, 60+ f.i.t.	11,8	11,4	11,8	11,8	11,4	11,64	
6002	Bornholms A/M Bornzola 3 kg , 60+ f.i.t.	12,6	11,8	11,8	11,8	12,6	12,16	<b>BM</b>
6003	Høgelund, Arla Foods Danablu 3,8 kg , 60+ f.i.t.	13,0	14,2	13,0	12,6	11,8	12,50	<b>SM</b>
6004	Høgelund, Arla Foods Danablu 3,8 kg (LP) , 60+ f.i.t.	13,0	13,8	12,2	13,0	11,4	12,36	<b>SM</b>
6005	Bornholms A/M Danablu 4 kg , 60+ f.i.t.	13,8	14,6	12,2	11,4	11,0	11,78	
6006	Mammen Mejeri A/S, afd. Drøsbro Mejeri Danablu 4 kg , 60+ f.i.t.	12,2	14,6	13,0	13,8	13,0	13,28	<b>ÆP GM</b>
6007	Mammen Mejeri A/S, afd. Drøsbro Mejeri Danablu 4 kg , 50+ f.i.t.	9,4	13,4	10,6	11,4	11,4	11,04	
6008	Bornholms A/M Danablu 4 kg øko , 60+ f.i.t.	10,6	13,8	13,0	11,0	11,4	11,54	
6009	Gedsted Mejeri Øko-Blu 4 kg øko Øko Blue, 60+ f.i.t. <i>Sandet, grynet, melet, sej,</i>	9,8	11,4	11,0	9,0	9,8	9,78	
6010	Høgelund, Arla Foods Danablu 3 kg (LP) , 50+ f.i.t.	13,0	13,0	9,4	11,4	9,4	10,72	
6011	Mammen Mejeri A/S, afd. Drøsbro Mejeri Danablu 3 kg , 50+ f.i.t. <i>Hvidrandet</i>	13,0	13,4	9,0	12,2	12,2	11,74	
6012	Bornholms A/M Danablu 3 kg 9 u. , 50+ f.i.t.	12,2	13,0	13,4	12,2	11,4	12,24	<b>BM</b>
6013	Bornholms A/M Danablu 3 kg øko , 50+ f.i.t.	13,4	13,4	12,2	9,8	11,4	11,48	
6014	Høgelund, Arla Foods Danablu 3 kg , 50+ f.i.t.	14,2	14,6	10,2	11,4	9,8	11,26	

#### Hold 70

##### Hvid ost, traditionel, og hvid ost i olie

7001	Korsvej, Arla Foods Paneer 8% , 20+ f.i.t.	10,2	13,0	12,6	12,2	12,2	12,18	
7002	Sædager A/M Salattern naturel 150g øko Minirisk, 10+ f.i.t.	12,2	13,4	12,6	10,2	11,4	11,18	
7003	Kruså, Arla Foods Hvid ost i tern i bæger 325g , 30+ f.i.t.	12,6	13,4	12,6	12,6	12,2	12,48	<b>SM</b>
7004	Løgismose Mejeri A/S Salattern 150g øko Løgismose, 40+ f.i.t.	12,2	12,2	12,2	12,2	12,2	12,20	
7005	Sædager A/M Salattern naturel 150g øko Thise, 45+ f.i.t.	12,6	13,0	12,6	12,2	11,0	11,82	
7006	Sædager A/M Salatost naturel 150g Ardena, 45+ f.i.t.	12,6	13,0	13,0	11,4	11,4	11,70	
7007	Nørager Mejeri A/S Hvid ost tern i lage 200g Akadia, 45+ f.i.t.	13,0	13,8	11,8	11,8	12,2	12,12	
7008	Kruså, Arla Foods Hvid ost i tern i bæger 325g Rosenborg, 45+ f.i.t.	12,6	12,6	12,2	11,8	12,2	12,08	
7009	Kruså, Arla Foods Hvid ost i tern i bæger 1 kg Apetina, 45+ f.i.t.	12,6	12,6	13,0	11,8	11,8	12,00	

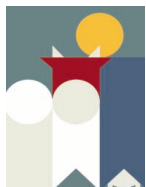


# Landsmejeriudstillingen m/Danish Food Contest

## Scandinavian Dairy Contest 2011

### Resultatliste

		Ydre	Farve	Bygning	Konsistens	Lugt og smag	Hovedkarakter	Præmie
7010	Sædager A/M Salattem naturel 1800g Ardena, 45+ f.i.t.	11,8	12,6	12,2	11,8	12,2	12,04	
7011	Kruså, Arla Foods Hvid ost i skiver stiv. dbt. folie 150g Apetina, 45+ f.i.t.	12,6	12,6	13,0	11,4	11,8	11,84	
7012	Kruså, Arla Foods Hvid ost skiver blød dbt.folie 200g , 45+ f.i.t.	12,2	13,0	11,8	11,0	9,8	10,76	
7013	Sædager A/M Salatost naturel Vacuumpakket 200g øko Thise, 45+ f.i.t.	12,2	11,4	11,4	10,2	11,8	11,12	
7014	Sædager A/M Salatost naturel Vacuumpakket 200g Ardena, 45+ f.i.t.	12,2	13,0	11,4	10,6	11,4	11,20	
7015	Søvind Mejeri A/S Gedeost i saltlage 150g øko Kirk's Gedeost i saltlage, 45+ f.i.t.	12,2	14,2	12,6	11,8	12,6	12,34	<b>BM</b>
7016	Sædager A/M Salatost blok 200g øko Hyrdeost, 45+ f.i.t.	11,8	13,0	12,6	10,6	11,4	11,30	
7017	Mammen Mejeri A/S, afd. Haarby Hvid ost tern nat. 175g Sol, 50+ f.i.t.	12,2	12,6	11,4	10,2	11,8	11,18	
7018	Kruså, Arla Foods Hvid ost tern bæger 200g Apetina, 50+ f.i.t.	12,2	12,6	12,2	12,6	12,2	12,38	<b>BM</b>
7019	Kruså, Arla Foods Karoline tern 400g Apetina, 50+ f.i.t.	11,4	12,6	11,8	10,6	12,2	11,50	
7020	Mammen Mejeri A/S, afd. Haarby Hvid ost minitern 1 kg Sol, 50+ f.i.t.	10,2	12,6	11,8	12,2	12,2	12,08	
7021	Mammen Mejeri A/S, afd. Haarby Hvid ost tern nat. 1 kg Sol, 50+ f.i.t.	12,2	13,0	12,2	11,0	11,0	11,28	
7022	Sædager A/M Salattem naturel 1000g Maren's, 50+ f.i.t.	13,0	12,6	12,2	11,0	11,8	11,62	
7023	Mammen Mejeri A/S, afd. Haarby Hvid ost vegetabilsk 1,5 kg Otsapanoz, 50+ f.i.t.	9,8	12,6	12,2	10,6	11,4	11,14	
7024	Kruså, Arla Foods Hvid ost skiver stiv dbt.folie 200g Apetina, 50+ f.i.t.	12,6	13,4	12,6	10,2	9,4	10,40	
7025	Mammen Mejeri A/S, afd. Haarby Hvid ost rund 800g , 50+ f.i.t.	13,0	13,8	13,0	13,4	12,2	12,88	<b>GM</b>
7026	Mammen Mejeri A/S, afd. Haarby Hvid ost 900g Sol, 50+ f.i.t.	12,6	12,6	12,6	11,0	11,8	11,64	
7027	Sædager A/M Blød ost i saltlage Piknik 800g Ardena, 55+ f.i.t.	12,6	13,0	11,0	13,4	12,2	12,62	<b>SM</b>
7028	Sædager A/M Blød ost i saltlage Piknik 800g Yörük, 55+ f.i.t.	12,6	13,0	11,4	12,6	12,6	12,50	<b>SM</b>
7029	Sædager A/M Blød ost i saltlage Piknik 800g Yörem, 60+ f.i.t.	12,6	13,0	11,4	12,6	11,8	12,18	
7030	Sædager A/M Blød ost i saltlage Piknik 800g Yörük, 60+ f.i.t.	13,0	13,0	11,8	11,8	12,6	12,24	
7031	Kruså, Arla Foods Hvid ost tern bæger m/persille/hvidløg 200g Apetina, 50+ f.i.t.	11,8	12,6	11,8	12,2	13,0	12,48	<b>SM</b>
7032	Kruså, Arla Foods Hvid ost tern i krydderolie firkantet glas 150g , 45+ f.i.t.	13,0	12,2	12,6	11,8	11,8	11,96	
7033	Kruså, Arla Foods Hvid ost tern/kryd.olie (Herbes de Provence) 150g , 45+ f.i.t.	13,0	12,6	12,6	13,0	12,2	12,62	<b>SM</b>
7034	Kruså, Arla Foods Hvid ost tern i krydderolie sekskantet glas 150g Apetina, 45+ f.i.t.	13,0	13,0	12,2	11,8	11,8	11,96	
7035	Kruså, Arla Foods Hvid ost i tern i kryd.olie sekskantet glas 150g Apetina, 45+ f.i.t.	12,6	11,8	12,6	12,2	12,6	12,40	<b>BM</b>
7036	Kruså, Arla Foods Hvid ost i tern i kryd.olie sekskantet glas 200g Hanne, 45+ f.i.t.	13,0	12,2	12,6	13,0	12,6	12,76	<b>SM</b>



# Landsmejeriudstillingen m/Danish Food Contest

## Scandinavian Dairy Contest 2011

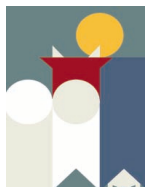
### Resultatliste

		Ydre	Farve	Bygning	Konsistens	Lugt og smag	Hovedkarakter	Præmie
7037	Sædager A/M Salattem i krydderolie 250g Ardena, 45+ f.i.t.	13,4	13,0	11,4	9,8	11,8	11,10	
7038	Kruså, Arla Foods Hvid ost i tern i bæger med kryd.olie 900g Apetina, 45+ f.i.t.	11,8	12,6	12,2	13,4	13,0	13,00	<b>GM</b>
7039	Kruså, Arla Foods Hvid ost tern, bæger m/kr.olie/hv.løg/oliv. 500g Akropolis, 45+ f.i.t.	13,0	13,0	11,8	11,4	11,8	11,76	
7040	Kruså, Arla Foods Hvid ost tern, bæger m/kryd.olie/oliv. 500g Apetina, 45+ f.i.t.	12,6	12,2	12,2	12,2	12,2	12,22	
7041	Nørager Mejeri A/S Hvid ost tern m/oliven 150g Taverna, 45+ f.i.t.	11,8	12,2	12,6	12,2	12,2	12,22	
7042	Nørager Mejeri A/S Hvid ost tern kryd. marineret 150g Taverna, 45+ f.i.t.	11,0	12,2	12,2	11,4	11,4	11,50	
7043	Kruså, Arla Foods Hvid ost tern i krydderolie 80g Apetina, 45+ f.i.t.	13,4	12,6	12,2	12,2	12,6	12,44	<b>BM</b>
7044	Kruså, Arla Foods Hvid ost i tern i kryd.olie med rød peber 70g Apetina, 45+ f.i.t.	13,4	12,6	11,4	12,2	13,0	12,52	<b>SM</b>
7045	Kruså, Arla Foods Hvid ost tern i krydderolie m/sorte oliven 60g Apetina, 45+ f.i.t.	13,0	13,0	12,6	13,4	13,0	13,12	<b>GM</b>
7046	Kruså, Arla Foods Hvid ost tern i krydderolie m/soltørret tomat 70g Apetina, 45+ f.i.t.	13,0	12,6	12,2	13,8	13,4	13,38	<b>ÆP GM</b>
7047	Kruså, Arla Foods Hvid ost tern i kryd.olie m/hvidløg+gr. oliven 60g Apetina, 45+ f.i.t.	12,6	13,0	12,2	12,2	12,2	12,26	
7048	Kruså, Arla Foods Hvid ost i tern i kryd.olie med lemon grass 70g Apetina, 45+ f.i.t.	12,6	13,0	12,6	11,8	12,2	12,14	
7049	Kruså, Arla Foods Hvid ost i tern i kryd.olie med 4 peppers 70g Apetina, 45+ f.i.t.	12,2	12,2	11,8	12,6	12,2	12,32	<b>BM</b>
7050	Kruså, Arla Foods Hvid ost tern i krydderolie med chili 70g Apetina, 45+ f.i.t.	13,0	12,6	12,6	13,0	13,4	13,10	<b>GM</b>
7051	Sædager A/M Salattem i krydderolie chili/hvidløg 250g Ardena, 45+ f.i.t.	11,8	12,2	12,2	11,0	12,2	11,70	

### Hold 80

#### Hvid ost, ultra

8001	Kruså, Arla Foods Hvid ost UF tern bæger 200g Apetiina, 8+ f.i.t.	11,8	13,0	12,2	11,0	10,6	11,10	
8002	Nørager Mejeri A/S Hvid ost UF tern i lage 150g Taverna, 10+ f.i.t.	13,4	13,0	12,2	11,4	12,2	11,98	<b>BM</b>
8003	Bislev, Arla Foods Hvid ost brik 2,5% salt 200g Apetina, 20+ f.i.t.	12,6	13,4	13,0	12,2	11,8	12,20	<b>SM</b>
8004	Bislev, Arla Foods UF vegetabilsk brik 3,8% salt 200g Three Cows, 20+ f.i.t.	12,2	13,0	13,0	12,6	11,8	12,32	<b>SM</b>
8005	Bislev, Arla Foods UF vegetabilsk 3,8% salt 200g Puck, 20+ f.i.t.	12,2	13,4	13,0	13,0	12,6	12,82	<b>ÆP GM</b>
8006	Bislev, Arla Foods UF vegetabilsk brik 3,8% salt 500g Puck, 20+ f.i.t.	11,8	12,2	12,6	13,0	12,2	12,54	<b>GM</b>
8007	Bislev, Arla Foods UF vegetabilsk brik 3,8% salt 500g Light, 20+ f.i.t.	12,2	13,0	11,4	12,2	11,8	12,00	<b>BM</b>
8008	Bislev, Arla Foods UF vegetabilsk 3,8% salt 500g Three Cows, 20+ f.i.t.	11,4	13,0	12,6	12,2	11,8	12,08	<b>BM</b>
8009	Kruså, Arla Foods Hvid ost UF tern laktosefri 200g Apetina, 22+ f.i.t.	11,4	12,6	11,4	10,2	10,6	10,66	
8010	Kruså, Arla Foods Hvid ost UF tern bæger 200g Apetina, 22+ f.i.t.	11,4	13,0	11,0	10,6	11,8	11,28	
8011	Kruså, Arla Foods Hvid ost UF skiver stiv dbt. folie 200g Apetina, 22+ f.i.t.	10,2	12,2	11,4	10,2	10,2	10,42	

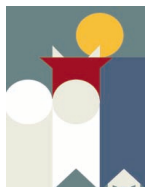


# Landsmejeriudstillingen m/Danish Food Contest

## Scandinavian Dairy Contest 2011

### Resultatliste

		Ydre	Farve	Bygning	Konsistens	Lugt og smag	Hovedkarakter	Præmie
8012	Nørager Mejeri A/S Hvid ost UF blok i lage 175g Apetina, 40+ f.i.t.	11,0	12,6	11,4	13,0	12,6	12,56	<b>GM</b>
8013	Bislev, Arla Foods Hvid ost UF brik 2,5% salt nat. farve 200g Apetina, 40+ f.i.t.	12,6	13,0	11,8	12,2	12,2	12,22	<b>SM</b>
8014	Bislev, Arla Foods Hvid ost UF brik 3,4% salt 200g Arla, 40+ f.i.t.	11,4	13,0	11,4	11,8	12,2	11,96	
8015	Bislev, Arla Foods Hvid ost brik 3,8% salt nat. farve 200g Tesco, 40+ f.i.t.	11,4	13,0	11,4	12,2	11,8	11,96	
8016	Bislev, Arla Foods UF vegetabilsk brik 3,8% salt 200g Arla, 40+ f.i.t.	11,8	13,0	11,0	12,2	12,2	12,10	<b>BM</b>
8017	Bislev, Arla Foods Hvid ost UF brik 3,4% salt 200g Three Cows, 40+ f.i.t.	9,8	13,0	12,6	12,6	11,0	11,84	
8018	Nørager Mejeri A/S Hvid ost UF blok i lage 400g Taverna, 40+ f.i.t.	10,6	13,0	12,6	11,8	11,4	11,72	
8019	Nørager Mejeri A/S Hvid ost UF blok i lage 450g Taverna, 40+ f.i.t.	12,2	13,0	11,4	11,8	11,8	11,84	
8020	Bislev, Arla Foods Hvid ost brik 2,5% salt 500g Apetina, 40+ f.i.t.	11,8	13,4	12,6	12,2	12,2	12,28	<b>SM</b>
8021	Bislev, Arla Foods Hvid ost brik 3,4% salt nat. farve 500g Puck, 40+ f.i.t.	11,8	13,4	12,2	11,8	12,2	12,08	<b>BM</b>
8022	Bislev, Arla Foods Hvid ost brik 3,4% salt nat. farve 500g Apetina, 40+ f.i.t.	11,4	12,6	9,4	11,8	10,6	11,10	
8023	Bislev, Arla Foods Hvid ost brik 3,8% salt 500g Three Cows, 40+ f.i.t.	11,8	13,0	11,4	11,4	12,2	11,82	
8024	Bislev, Arla Foods Hvid ost brik 3,8% salt nat. farve 500g Three Cows, 40+ f.i.t.	12,6	13,0	11,0	10,6	11,8	11,34	
8025	Bislev, Arla Foods UF vegetabilsk brik 3,8% salt 500g Puck, 40+ f.i.t.	12,2	14,2	12,2	11,4	10,2	11,18	
8026	Nørager Mejeri A/S Hvid ost UF blok i lage 1 kg Sütdiyari, 40+ f.i.t.	12,6	12,6	12,6	11,8	11,8	11,96	
8027	Sædager A/M Blød ost i saltlage UF 4 kg Ardena, 40+ f.i.t.	12,2	12,6	11,0	11,4	11,4	11,46	
8028	Bislev, Arla Foods UF vegetab. dåse 4,5% salt 4 kg Three Cows, 40+ f.i.t.	11,4	13,4	10,6	9,8	10,2	10,30	
8029	Sædager A/M Blød ost i saltlage UF 4 kg Danish Farm, 40+ f.i.t.	11,4	13,0	9,4	11,0	11,4	11,12	
8030	Sædager A/M Blød ost i saltlage UF 16 kg Danish Farm, 40+ f.i.t.	11,4	12,6	11,8	11,4	10,6	11,18	
8031	Bislev, Arla Foods Hvid ost UF 4,0% salt nat. farve 16 kg dåse Apetina, 40+ f.i.t. <i>luft, skum</i>	9,0	11,8	9,4	10,2	9,8	9,98	
8032	Sædager A/M Blød ost i saltlage UF 16 kg Ardena, 40+ f.i.t. <i>grov, løbefejl</i>	12,2	12,6	9,0	10,2	11,0	10,62	
8033	Bislev, Arla Foods UF vegetabilsk dåse 4,5% salt 16 kg White Lady, 40+ f.i.t.	9,4	12,6	10,2	10,2	10,6	10,44	
8034	Nørager Mejeri A/S Hvid ost UF tern i lage 150g Taverna, 45+ f.i.t.	12,6	13,0	12,6	11,4	11,4	11,66	
8035	Nørager Mejeri A/S Hvid ost UF tern i lage 325g Akadia, 45+ f.i.t.	12,2	13,0	11,8	11,0	11,4	11,40	
8036	Kruså, Arla Foods Hvid ost UF tern bærer 1 kg Apetina, 45+ f.i.t.	11,0	12,6	11,0	10,6	11,4	11,08	
8037	Kruså, Arla Foods Hvid ost UF skiver blød dbt. folie 150g Apetina, 45+ f.i.t.	9,8	12,2	9,4	11,0	10,6	10,68	
8038	Bislev, Arla Foods Hvid ost brik 2,5% salt nat. farve 200g Apetina, 45+ f.i.t.	12,2	12,6	11,4	11,8	10,6	11,34	



# Landsmejeriudstillingen m/Danish Food Contest

## Scandinavian Dairy Contest 2011

### Resultatliste

		Ydre	Farve	Bygning	Konsistens	Lugt og smag	Hovedkarakter	Præmie
8039	Bislev, Arla Foods Hvis ost brik 2,5% salt Lactosefri naturfarv. 200g Apetina, 45+ f.i.t.	10,2	12,6	10,2	11,4	10,6	10,96	
8040	Nørager Mejeri A/S Hvid ost UF blok i lage 1 kg Sütdiyari, 45+ f.i.t.	11,8	12,6	11,8	12,2	12,6	12,32	<b>SM</b>
8041	Bislev, Arla Foods UF vegetabilsk brik 3,0% salt 200g Arla, 50+ f.i.t.	11,8	13,8	13,4	11,8	11,4	11,90	
8042	Bislev, Arla Foods UF vegetabilsk brik 3,0% salt 200g Apetina "Arla", 50+ f.i.t.	11,0	13,0	9,8	11,8	11,4	11,46	
8043	Bislev, Arla Foods UF vegetabilsk brik 3,8% salt 200g Puck, 50+ f.i.t.	11,4	13,0	9,4	11,4	11,4	11,28	
8044	Bislev, Arla Foods UF vegetabilsk brik 3,8% salt 200g Three Cows "Pendini", 50+ f.i.t.	12,2	13,4	12,2	12,6	11,8	12,26	<b>SM</b>
8045	Bislev, Arla Foods UF vegetabilsk brik 3,4% salt 500g Three Cows, 50+ f.i.t.	11,0	13,4	12,6	11,8	11,4	11,76	
8046	Nørager Mejeri A/S UF Gedeost i lage 200 g Taverna, 50+ f.i.t.	12,2	13,8	10,6	11,8	12,6	12,12	<b>BM</b>
8047	Nørager Mejeri A/S Blok i saltlage vegetabilsk 400g Yesilova, 50+ f.i.t.	11,4	13,0	12,2	12,2	11,8	12,04	<b>BM</b>
8048	Sædager A/M Danish white veg. 800g Yörem, 50% fedt	11,0	13,4	13,4	12,2	10,6	11,68	
8049	Sædager A/M Danish white veg. 800g Ardena, 50% fedt	12,2	13,4	13,0	11,4	10,6	11,38	
8050	Nørager Mejeri A/S Blok i saltlage vegetabilsk 1 kg Yesilova, 50+ f.i.t.	11,0	13,0	12,6	12,2	11,8	12,06	<b>BM</b>
8051	Nørager Mejeri A/S UF Gedeost i lage 1 kg Sütdiyari, 50+ f.i.t.	10,2	14,2	12,2	11,8	11,8	11,88	
8052	Mammen Mejeri A/S, afd. Drøsbro Mejeri Combi White 4 kg Europa , 50+ f.i.t.	9,8	13,4	13,0	12,2	11,4	11,90	
8053	Bislev, Arla Foods UF vegetabilsk 3,5% salt 4 kg dåse Arla, 50+ f.i.t. <i>Grov, flækket</i>	10,2	12,6	8,6	11,4	10,6	9,00	
8054	Mammen Mejeri A/S, afd. Drøsbro Mejeri Combi White 4 kg Mellemøsten , 50+ f.i.t.	10,6	13,0	13,0	11,8	10,2	11,28	
8055	Sædager A/M Danish White veg. 16 kg Ardena, 50% fedt	10,6	13,4	13,0	11,8	10,2	11,30	
8056	Bislev, Arla Foods UF hvid ost blød modnet 16 kg 4,5% salt nat.farve Arla, 50+ f.i.t.	10,6	12,2	12,2	11,0	10,6	11,00	
8057	Sædager A/M Danish white veg. 16 kg Danish Farm, 50+ f.i.t.	11,4	13,4	11,8	11,8	10,6	11,38	
8058	Bislev, Arla Foods UF vegetabilsk dåse 3,5% salt 16 kg Three Cows, 50+ f.i.t.	9,4	12,6	9,4	11,8	11,8	11,48	
8059	Nørager Mejeri A/S Hvid ost UF blok i lage 800g Taverna, 55+ f.i.t.	11,4	13,0	11,8	11,8	12,6	12,16	<b>BM</b>
8060	Sædager A/M Danish white veg. 4 kg Danish Farm, 60% fedt	12,6	13,4	13,8	12,2	11,8	12,28	<b>SM</b>
8061	Sædager A/M Danish white veg. 4 kg Ardena, 60% fedt	11,4	13,4	12,2	13,0	11,4	12,22	<b>SM</b>
8062	Bislev, Arla Foods UF vegetabilsk 4,5% salt 16 kg dåse Three Cows, 60+ f.i.t.	9,8	13,0	12,2	12,6	11,0	11,80	
8063	Sædager A/M Danish White veg. 16 kg Ardena, 60% fedt	12,2	13,4	12,6	11,8	11,4	11,82	
8064	Sædager A/M Danish white veg. 16 kg Danish Farm, 60% fedt	13,0	13,4	13,4	12,2	12,2	12,42	<b>GM</b>
8065	Kruså, Arla Foods Hvid ost UF tern m/persille/hvidløg bæger 200g Apetina, 8+ f.i.t.	9,8	12,6	11,4	10,6	11,8	11,22	



# Landsmejeriudstillingen m/Danish Food Contest

## Scandinavian Dairy Contest 2011

### Resultatliste

		Ydre	Farve	Bygning	Konsistens	Lugt og smag	Hovedkarakter	Præmie
8066	Kruså, Arla Foods Hvid ost UF tern m/origano/basilikum bæger 200g Apetina, 22+ f.i.t. <i>Misfarvet, skjoldet, uens,</i>	10,6	9,0	11,8	11,4	11,8	11,44	
8067	Nørager Mejeri A/S Hvid ost UF tern i lage med hvidløg/persille 150g Taverna, 45+ f.i.t.	11,8	12,2	11,0	11,4	11,8	11,58	
8068	Nørager Mejeri A/S Hvid ost UF tern i olie med oliven/hvidløg 130g Taverna, 45+ f.i.t.	13,0	11,8	12,2	11,0	11,8	11,58	
8069	Nørager Mejeri A/S Hvid ost UF tern i olie m. citron/hvidl./tim. 150g Taverna, 45+ f.i.t.	13,0	12,2	11,8	12,6	12,2	12,36	<b>GM</b>
8070	Nørager Mejeri A/S Hvid ost UF tern i olie med oliven 300g Taverna, 45+ f.i.t.	12,6	11,8	13,0	12,2	12,6	12,44	<b>GM</b>
8071	Nørager Mejeri A/S Hvid ost UF tern i olie med krydderi 300g Taverna, 45+ f.i.t.	13,0	12,2	12,2	12,6	12,2	12,40	<b>GM</b>
<b>Hold 90</b>								
<b>Gule oste op til og med 30+</b>								
9001	Hjørring, Arla Foods Halvfast modnet 8,6 kg , 10+ f.i.t. <i>folder lysrandet</i>	9,0	9,0	11,0	11,8	11,0	10,60	
9002	Mejeriet Dybbækdal A/S Fast modnet folie 8 kg 5 u. , 10+ f.i.t. <i>lysrandet mange pibet</i>	11,0	9,0	7,0	11,4	10,6	9,00	
9003	Ingstrup Mejeri Fast modnet folie Grøn Ingstrup, 10+ f.i.t.	13,0	11,0	11,0	11,0	10,2	11,20	
9004	Thise Mejeri A.m.b.a. Fast modnet folie 8 kg 5 u. øko , 10+ f.i.t. <i>mange pibet</i>	13,0	11,0	7,0	10,2	11,4	9,00	
9005	Hjørring, Arla Foods Fast modnet skorpefri Cheasy, 20+ f.i.t.	11,0	13,0	11,0	13,4	12,2	12,10	<b>SM</b>
9006	Thise Mejeri A.m.b.a. Fast modnet folie 8 kg 5 u. øko , 20+ f.i.t. <i>mange pibet</i>	11,0	11,0	7,0	10,2	11,0	9,00	
9007	Ingstrup Mejeri Fast modnet folie Blå Ingstrup, 20+ f.i.t. <i>Klæg</i>	11,0	11,0	11,0	9,4	10,6	10,50	
9008	Mejeriet Dybbækdal A/S Fast modnet folie 8 kg 5 u. , 20+ f.i.t. <i>Krølpibet Fast</i>	13,0	11,0	9,0	10,2	11,4	10,90	
9009	Hjørring, Arla Foods Fast modnet sølv folie 8,6 kg , 20+ f.i.t.	11,0	11,0	13,0	13,0	13,0	12,40	<b>GM</b>
9010	Hjørring, Arla Foods Danbo sølv folie 8,6 kg , 20+ f.i.t. <i>Lys randet</i>	13,0	9,0	13,0	12,6	12,6	12,40	<b>GM</b>
9011	Mejeriet Dybbækdal A/S Danbo folie m/k 8 kg 5 u. , 20+ f.i.t. <i>Lys randet</i>	11,0	9,0	11,0	11,4	11,0	10,90	
9012	Mammen Mejeri A/S Fast modnet sølv folie m/k 8 kg 5 u. , 20+ f.i.t. <i>Lys randet</i>	11,0	9,0	13,0	11,4	12,2	11,60	
9013	Mills DA, Lillehammer Ysteri Halvfast modnet m. veg. fedt 10 kg Vita Hjertego' Gul, 30+ f.i.t.	13,0	13,0	11,0	10,2	11,4	11,50	
9014	Voll, Tine Meieriet Norvegia skorpefri Lettere 10 kg TINE, 30+ f.i.t.	13,0	13,0	11,0	11,8	10,6	11,70	<b>BM</b>
9015	Falkenberg, Arla Foods Hushåll skorpfri 2,2 kg , 30+ f.i.t.	13,0	11,0	11,0	12,2	12,2	12,00	<b>SM</b>



# Landsmejeriudstillingen m/Danish Food Contest

## Scandinavian Dairy Contest 2011

### Resultatliste

		Ydre	Farve	Bygning	Konsistens	Lugt og smag	Hovedkarakter	Præmie
9016	Kalmar, Arla Foods Präst Gulvaxad 12,5 kg 5 mdr. , 30+ f.i.t. <i>fold uregelmæssig</i>	9,0	13,0	9,0	12,6	11,8	11,00	
9017	Kalmar, Arla Foods Herrgård Gulvaxad 12,5 kg 3 mdr. , 30+ f.i.t.	11,0	11,0	11,0	11,8	12,2	11,50	
9018	Hjørring, Arla Foods Fast modnet 4,1 kg Grubeost 30+ Höhlen Käse Leicht, 30+ f.i.t. <i>fast, tør</i>	11,0	13,0	11,0	8,6	11,0	8,90	
9019	Taulov, Arla Foods Fast modnet 35 kg , 30+ f.i.t. <i>fedtet</i>	9,0	11,0	11,0	10,6	12,6	10,90	
9020	Taulov, Arla Foods Danbo 26 kg Riberhus, 30+ f.i.t. <i>skæv, løs folie</i>	9,0	13,0	13,0	12,6	12,6	12,00	<b>SM</b>
9021	Thise Mejeri A.m.b.a. Fast modnet folie 8 kg 5 u. øko , 30+ f.i.t. <i>mangepibet</i>	11,0	11,0	7,0	12,6	10,2	9,00	
9022	Taulov, Arla Foods Danbo 26 kg Sølv, 30+ f.i.t. <i>mifarvet parafin krølpibet</i>	9,0	13,0	9,0	11,8	11,8	10,80	
9023	Hjørring, Arla Foods Danbo rød 8,6 kg , 30+ f.i.t. <i>lysrandet</i>	11,0	9,0	13,0	12,6	11,8	11,80	<b>BM</b>
9024	Hjørring, Arla Foods Fast modnet sølv folie 8,6 kg , 30+ f.i.t. <i>lysrandet</i>	13,0	9,0	11,0	13,0	12,2	12,00	<b>SM</b>
9025	Ingstrup Mejeri Danbo sølv folie Ingstrup Sølv, 30+ f.i.t. <i>løs folie</i>	9,0	13,0	11,0	9,8	10,2	10,30	
9026	Them Andelsmejeri Fast modnet 9 kg 6 u. øko Them Økologisk Guld, 30+ f.i.t. <i>randgæret</i>	13,0	13,0	9,0	10,2	10,6	10,90	
9027	Mejeriet Dybbækdal A/S Fast modnet folie 8 kg 5 u. , 30+ f.i.t. <i>krølpibet</i>	11,0	11,0	9,0	12,2	11,4	11,00	
9028	Hjørring, Arla Foods Fast modnet sølv folie m/k 8,6 kg , 30+ f.i.t. <i>lysrandet</i>	11,0	9,0	13,0	11,8	12,6	11,80	<b>BM</b>
9029	Ingstrup Mejeri Danbo K. folie Ingstrup Sølv, 30+ f.i.t. <i>løs folie randgæret klæg,blød</i>	9,0	11,0	9,0	9,0	10,2	9,50	
9030	Hjørring, Arla Foods Danbo sølv folie m/k 8,6 kg , 30+ f.i.t.	13,0	11,0	13,0	12,2	13,4	12,70	<b>ÆP GM</b>
9031	Mejeriet Dybbækdal A/S Danbo folie m/k 8 kg 5 u. , 30+ f.i.t.	11,0	11,0	11,0	13,4	11,0	11,60	
9032	Them Andelsmejeri Fast modnet m/k 9 kg 6 u. Them Guld, 30+ f.i.t.	11,0	11,0	11,0	11,0	12,6	11,40	
9033	Thise Mejeri A.m.b.a. Fast modnet folie 8 kg 5 u. øko m/k , 30+ f.i.t.	11,0	11,0	13,0	12,6	12,6	12,20	<b>SM</b>
9034	Mammen Mejeri A/S Danbo sølv folie m/k 9 kg 5 u. Mammen, 30+ f.i.t.	11,0	13,0	11,0	11,4	11,4	11,40	
9035	Storsteinnes, Tine Meieriet Nøkkeløst lettere skorpefri 10 kg TINE, 30+ f.i.t.	11,0	13,0	11,0	12,2	11,8	11,70	<b>BM</b>



# Landsmejeriudstillingen m/Danish Food Contest

## Scandinavian Dairy Contest 2011

### Resultatliste

		Ydre	Farve	Bygning	Konsistens	Lugt og smag	Hovedkarakter	Præmie
<b>Hold 100</b>								
<b>Gule oste 40+ og derover</b>								
10001	Grøndal, Uhrenholt A/S Havarti skorpefri 14 kg 7 u. , 45+ f.i.t.	11,0	13,0	11,0	11,4	11,8	11,50	
10002	Bornholms A/M Havarti skorpefri , 45+ f.i.t. <i>deform</i>	9,0	11,0	11,0	10,2	10,6	10,30	
10003	Taulov, Arla Foods Havarti plain 25 kg , 45+ f.i.t.	15,0	13,0	11,0	10,6	11,4	12,00	<b>BM</b>
10004	Sømna, Tine Meieriet Norvegia skorpefri 20 kg TINE, 45+ f.i.t.	13,0	13,0	11,0	12,2	12,6	12,30	<b>SM</b>
10005	Byrkjelo, Tine Meieriet Norvegia skorpefri 10 kg TINE, 45+ f.i.t.	13,0	13,0	11,0	12,2	12,2	12,20	<b>SM</b>
10006	Voss, Tine Meieriet Norvegia skorpefri 5 kg TINE, 45+ f.i.t. <i>krølpibet</i>	11,0	13,0	9,0	11,8	11,8	11,20	
10007	Storsteinnes, Tine Meieriet Norvegia skorpefri 10 kg TINE, 45+ f.i.t.	11,0	15,0	11,0	11,8	12,2	11,90	<b>BM</b>
10008	Ørsta, Tine Meieriet Norsk Edamer 850g TINE, 45+ f.i.t.	13,0	11,0	11,0	11,8	12,6	11,92	<b>BM</b>
10009	Östersund, Milko Jämtgård rundpipig , 28% fedt <i>randgæret</i>	11,0	15,0	9,0	9,8	11,0	10,70	
10010	Branderup, Arla Foods Gouda 8 kg. , 48+ f.i.t.	11,0	11,0	11,0	10,6	10,6	10,80	
10011	Sømna, Tine Meieriet Norvegia fyldig 20 kg TINE, 50+ f.i.t. <i>snavset</i>	9,0	11,0	11,0	10,6	11,0	10,50	
10012	Branderup, Arla Foods Fontal 11,5 kg , 45+ f.i.t. <i>muggen flækket</i>	7,0	11,0	7,0	10,6	10,6	9,00	
10013	Grøndal, Uhrenholt A/S Fontina rød kitmodnet 5 kg 7 u. , 45+ f.i.t.	13,0	13,0	13,0	12,6	11,8	12,60	<b>GM</b>
10014	Elmegaard Mejeri Gouda 4 kg Husmandsost - Elmegaard, 45+ f.i.t.	13,0	13,0	13,0	10,6	9,8	11,60	
10015	Naturmælk A.m.b.a. Gou-dan gul paraffin 8 kg øko , 45+ f.i.t. <i>blind</i>	13,0	15,0	9,0	11,4	10,6	11,40	
10016	Taulov, Arla Foods Havarti Kit 25 kg , 45+ f.i.t. <i>snavset, fedtet</i>	9,0	11,0	13,0	12,2	11,8	11,50	
10017	Nr. Vium, Arla Foods Havarti kit folie 4,2 kg Arla Havarti, 45+ f.i.t.	11,0	13,0	15,0	11,0	11,8	12,20	<b>SM</b>
10018	Mammen Mejeri A/S Havarti grøn folie mild 9 kg 5 u. , 45+ f.i.t.	11,0	11,0	13,0	13,0	12,2	12,20	<b>SM</b>
10019	Lindved Mejeri Danbo hjemmemarked 9 kg Lindvedosten, 45+ f.i.t. <i>Parafineringsfejl</i>	9,0	13,0	11,0	11,0	12,2	11,10	
10020	Jernved Mejeri Danbo 9 kg 8 u , 45+ f.i.t. <i>misfarvet, deform</i>	9,0	13,0	11,0	12,2	12,2	11,40	
10021	Thise Mejeri A.m.b.a. Fast modnet folie 8 kg 5 u. øko , 45+ f.i.t. <i>lysrandet</i>	11,0	9,0	11,0	11,4	12,2	11,20	



# Landsmejeriudstillingen m/Danish Food Contest

## Scandinavian Dairy Contest 2011

### Resultatliste

		Ydre	Farve	Bygning	Konsistens	Lugt og smag	Hovedkarakter	Præmie
10022	Mejeriet Dybbækdal A/S Fast modnet folie 8 kg 5 u. (KIT) LIMFJORD, 45+ f.i.t. <i>randgæret krølpibet</i>	11,0	11,0	9,0	10,6	11,4	10,60	
10023	Them Andelsmejeri Fast modnet Guld 9 kg 9 u. Them Guld, 45+ f.i.t. <i>krølpibet, randgæret</i>	13,0	13,0	9,0	12,2	11,8	11,70	
10024	Hjørring, Arla Foods Danbo guld folie 8,6 kg , 45+ f.i.t. <i>parafineringsfejl blind</i>	9,0	11,0	9,0	12,2	12,2	10,80	
10025	Kløvborg, Arla Foods Danbo folie 9 kg 5 u. Kløvborg, 45+ f.i.t.	15,0	13,0	11,0	11,8	11,4	12,30	<b>SM</b>
10026	Endrup Andelsmejeri Danbo guld folie 9 kg 6 u. , 45+ f.i.t. <i>Lysrandet</i>	11,0	9,0	11,0	12,2	11,8	11,30	
10027	Ingstrup Mejeri Danbo folie Ingstrup Guld, 45+ f.i.t. <i>Løs folie Klæg, blød</i>	5,8	13,0	13,0	8,6	9,4	8,90	
10028	Mammen Mejeri A/S Danbo guld folie 9 kg , 45+ f.i.t. <i>Krølpibet, randgæret</i>	13,0	11,0	9,0	11,4	11,8	11,30	
10029	Mammen Mejeri A/S Fast modnet guld folie 9 kg 5 u. , 45+ f.i.t. <i>Randgæret</i>	13,0	13,0	9,0	12,6	11,4	11,70	
10030	Kløvborg, Arla Foods Danbo folie 9 kg 5 u. , 45+ f.i.t. <i>Blind</i>	15,0	13,0	9,0	10,6	10,6	11,40	
10031	Elmegaard Mejeri Danbo 9 kg Guld Bondegårdsost - Elmegaard, 45+ f.i.t. <i>Hornet</i>	11,0	9,0	11,0	11,0	9,8	10,50	
10032	Mammen Mejeri A/S Danbo guld folie 9 kg 5 u. Mammen, 45+ f.i.t.	13,0	11,0	11,0	10,6	12,6	11,70	
10033	Taulov, Arla Foods Danbo 9 kg guld folie , 45+ f.i.t.	13,0	13,0	11,0	11,4	11,8	11,90	<b>BM</b>
10034	Mejeriet Dybbækdal A/S Danbo folie 8 kg 5 u. , 45+ f.i.t. <i>Randgæret</i>	11,0	13,0	9,0	12,6	11,0	11,20	
10035	Hjørring, Arla Foods Fast modnet guld folie 8,6 kg , 45+ f.i.t.	11,0	11,0	13,0	11,8	11,0	11,60	
10036	Endrup Andelsmejeri Danbo 9 kg 12 u. Lykke Endrup, 45+ f.i.t. <i>Parrafineringsfejl</i>	9,0	13,0	13,0	10,2	12,6	11,40	
10037	Tistrup, Arla Foods Danbo m/k 9 kg 8 u. Riberhus m/k ML, 45+ f.i.t. <i>fejl ved ingredienser, lagdelt kommen</i>	13,0	13,0	9,0	12,6	12,6	12,32	<b>SM</b>
10038	Jernved Mejeri Danbo 9 kg m/k 8 u. , 45+ f.i.t.	13,0	13,0	11,0	9,4	11,0	11,20	
10039	Mammen Mejeri A/S Fast modnet guld folie m/k 9 kg 5 u. , 45+ f.i.t.	13,0	13,0	13,0	12,2	12,2	12,60	<b>GM</b>
10040	Ingstrup Mejeri Danbo K. guld folie Ingstrup Guld, 45+ f.i.t. <i>fejl ved ingredienser, ujævn</i>	11,0	11,0	9,0	9,4	9,8	9,90	
10041	Endrup Andelsmejeri Danbo guld folie m/k 9 kg 6 u. , 45+ f.i.t. <i>lysrandet</i>	11,0	9,0	13,0	12,2	12,6	11,90	<b>BM</b>
10042	Nørup Mejeri Danbo m/k 8 kg , 45+ f.i.t.	11,0	13,0	13,0	10,2	11,4	11,50	



# Landsmejeriudstillingen m/Danish Food Contest

## Scandinavian Dairy Contest 2011

### Resultatliste

		Ydre	Farve	Bygning	Konsistens	Lugt og smag	Hovedkarakter	Præmie
10043	Mammen Mejeri A/S Danbo guld folie m/k 9 kg 5 u. , 45+ f.i.t.	13,0	13,0	15,0	12,6	12,2	13,10	<b>GM</b>
10044	Thise Mejeri A.m.b.a. Fast modnet folie m/k 8 kg 5 u. øko , 45+ f.i.t. <i>deform, parafin fejl lysrandet</i>	9,0	9,0	11,0	10,6	9,8	10,00	
10045	Klovborg, Arla Foods Danbo folie m/k 9 kg 5 u. , 45+ f.i.t.	15,0	13,0	15,0	13,0	12,2	13,60	<b>ÆP GM</b>
10046	Mejeriet Dybbækdal A/S Fast modnet folie m/k 8 kg 5 u. , 45+ f.i.t.	11,0	13,0	11,0	10,6	10,6	11,00	
10047	Them Andelsmejeri Fast modnet m/k 9 kg 9 u. Them Guld, 45+ f.i.t.	13,0	11,0	11,0	11,8	11,8	11,80	
10048	Storsteinnes, Tine Meieriet Nøkkelost skorpefri 10 kg TINE, 45+ f.i.t.	11,0	11,0	13,0	12,2	12,6	12,10	<b>BM</b>

### Hold 110

#### Skimmeloste - mellemlagrede og lagrede

11001	Høgelund, Arla Foods Danablu 3,8 kg 14 u. , 60+ f.i.t.	13,0	13,8	11,4	12,6	12,6	12,52	<b>SM</b>
11002	Bornholms A/M Danablu 4 kg 16 u. , 60+ f.i.t.	13,0	14,2	13,0	13,0	12,6	12,92	<b>ÆP GM</b>
11003	Bornholms A/M Danablu 4 kg 18 u. , 60+ f.i.t.	11,4	13,8	11,8	12,6	11,4	12,00	<b>BM</b>
11004	Mammen Mejeri A/S, afd. Drøsbro Mejeri Danablu 4 kg 20 u. , 60+ f.i.t.	11,0	13,0	12,2	12,2	12,2	12,12	<b>BM</b>
11005	Høgelund, Arla Foods Danablu 4 kg 28 u. , 60+ f.i.t. <i>uregelmæssig</i>	11,8	13,8	8,6	11,4	11,0	9,00	
11006	Gedsted Mejeri Øko-Blu 4 kg 28 u. øko , 60+ f.i.t.	13,0	12,2	11,4	10,6	9,8	10,76	
11007	Bornholms A/M Danablu 4 kg 30 u. , 60+ f.i.t.	10,6	12,6	13,0	12,2	13,0	12,46	<b>SM</b>
11008	Mammen Mejeri A/S, afd. Drøsbro Mejeri Danablu 4 kg 34 u. , 60+ f.i.t.	11,0	12,6	11,4	12,2	11,4	11,70	
11009	Bornholms A/M Danablu 3 kg 13 u. , 50+ f.i.t.	11,0	13,4	10,2	11,8	11,4	11,32	
11010	Mammen Mejeri A/S, afd. Drøsbro Mejeri Danablu 4 kg , 50+ f.i.t.	10,2	12,6	11,0	12,2	11,8	11,56	
11011	Høgelund, Arla Foods Danablu 3,0 kg 19 u. , 50+ f.i.t.	11,4	13,0	13,0	11,8	11,0	11,80	
11012	Høgelund, Arla Foods Danablu 3 kg 23 u. , 50+ f.i.t.	13,0	13,4	9,8	11,8	11,0	11,42	
11013	Høgelund, Arla Foods Danablu 3 kg 34 u. , 50+ f.i.t.	11,0	13,4	11,0	11,0	10,6	11,00	
11014	Bornholms A/M Danablu 3 kg 35 u. , 50+ f.i.t. <i>uregelmæssig, hvidrandet</i>	11,8	13,4	9,0	11,4	11,4	11,08	

### Hold 120

#### Gule oste - mellemlagrede og lagrede

12001	Kristianstadsmejeriet, Skånemejerierne Präst 12,5 kg 5 mdr. Minimi Präst 17%, 30+ f.i.t. <i>såret</i>	9,0	13,0	11,0	11,5	12,5	11,70	<b>BM</b>
12002	Kalmar, Arla Foods Präst Gulvaxad 12,5 kg 10 mdr. , 30+ f.i.t. <i>uregelmæssig</i>	11,0	15,0	9,0	12,0	12,0	11,90	<b>SM</b>



# Landsmejeriudstillingen m/Danish Food Contest

## Scandinavian Dairy Contest 2011

### Resultatliste

		Ydre	Farve	Bygning	Konsistens	Lugt og smag	Hovedkarakter	Præmie
12003	Kalmar, Arla Foods Herrgård Gulvaxad 12,5 kg 10 mdr. , 30+ f.i.t. <i>såret</i>	9,0	11,0	11,0	11,0	10,5	10,63	
12004	Kalmar, Arla Foods Grevé Gulvaxad 12,5 kg 10 mdr. , 30+ f.i.t. <i>såret mangepibet</i>	9,0	13,0	9,0	13,0	12,5	12,03	<b>SM</b>
12005	Falkenberg, Arla Foods Wästgöta Kloster Blå skorpfri 10 kg , 45+ f.i.t. <i>tæt, mangepibet</i>	13,0	13,0	9,0	10,5	12,0	11,38	
12006	Falkenberg, Arla Foods Hushåll ME skorpfri 0,5 kg , 45+ f.i.t. <i>åben tæt</i>	9,0	13,0	9,0	12,0	11,5	11,45	
12007	Kalmar, Arla Foods Herrgård Gulvaxad 12,5 kg 3 mdr. , 45+ f.i.t. <i>såret randgæret</i>	9,0	11,0	9,0	12,0	11,5	11,13	
12008	Kalmar, Arla Foods Herrgård Gulvaxad 12,5 kg økologisk 3 mdr. , 45+ f.i.t. <i>såret</i>	9,0	13,0	11,0	12,0	11,5	11,53	
12009	Kalmar, Arla Foods Svecia Gulvaxad 12,5 kg 5 mdr. , 45+ f.i.t.	11,0	13,0	11,0	12,0	11,5	11,73	<b>BM</b>
12010	Nærbø, Tine Meieriet Norvegia vellagret 10 kg TINE, 45+ f.i.t. <i>krølpibet</i>	13,0	13,0	9,0	11,0	12,0	11,55	
12011	Ørsta, Tine Meieriet Norsk Edamer vellagret 850g TINE, 45+ f.i.t. <i>krølpibet</i>	11,0	13,0	9,0	11,5	10,5	11,20	
12012	Kristianstadsmejeriet, Skånemejerierne Grevé vax 12 kg 6 mdr. Allerum Grevé 28%, 45+ f.i.t. <i>flækket</i>	11,0	11,0	9,0	12,5	13,0	12,03	<b>SM</b>
12013	Kalmar, Arla Foods Grevé Gulvaxad 12,5 kg 12 mdr. , 45+ f.i.t. <i>såret randgæret</i>	9,0	11,0	9,0	11,0	11,5	10,78	
12014	Kalmar, Arla Foods Herrgård Gulvaxad 12,5 kg 14 mdr. , 45+ f.i.t. <i>såret</i>	9,0	13,0	13,0	11,5	12,5	11,90	<b>SM</b>
12015	Kalmar, Arla Foods Svecia Gulvaxad 12,5 kg 14 mdr. , 45+ f.i.t.	11,0	13,0	11,0	13,0	11,5	12,08	<b>GM</b>
12016	Kalmar, Arla Foods Präst Gulvaxad 12,5 kg 5 mdr. , 50+ f.i.t.	11,0	13,0	11,0	10,5	11,0	11,03	
12017	Kalmar, Arla Foods Präst Gulvaxad 12,5 kg 14 mdr. , 50+ f.i.t. <i>såret</i>	9,0	11,0	11,0	12,0	12,5	11,68	
12018	Östersund, Milko Storsjö svart grynpig lagrad , 31% fedt <i>væsker</i>	9,0	13,0	11,0	12,0	10,5	10,93	
12019	Kvibille, Arla Foods Kvibille Cheddar 4,5 kg 6-8 mdr. , 50+ f.i.t.	11,0	13,0	11,0	11,0	11,0	11,20	
12020	Kvibille, Arla Foods Kvibille Cheddar Extralagrad 4,5 kg 12-14 mdr. , 50+ f.i.t.	13,0	13,0	11,0	11,0	11,0	11,40	
12021	Boxholm, Arla Foods Boxholms Årslagrade Gräddost 1 kg Boxholm Ost, 38% fedt <i>tæt</i>	10,0	12,0	9,0	10,0	10,5	10,28	
12022	Ingstrup Mejeri Danbo sølv folie Ingstrup Sølv, 30+ f.i.t.	13,0	11,0	11,0	9,5	11,5	10,85	
12023	Taulov, Arla Foods Danbo 9 kg Guld, 45+ f.i.t.	11,0	13,0	11,0	12,0	11,5	11,73	<b>BM</b>



# Landsmejeriudstillingen m/Danish Food Contest

## Scandinavian Dairy Contest 2011

### Resultatliste

		Ydre	Farve	Bygning	Konsistens	Lugt og smag	Hovedkarakter	Premie
12024	Taulov, Arla Foods Danbo 26 kg Guld, 45+ f.i.t. <i>dårlig parafin lagdelt</i>	9,0	11,0	9,0	11,5	10,0	10,43	
12025	Gundestrup Mejeri Fynbo 12 u. Gundestrup, 45+ f.i.t.	11,0	13,0	13,0	11,5	11,0	11,73	<b>BM</b>
12026	Hjørring, Arla Foods Fast modnet 4,2 kg 10 u. Arla Höhlenkäse, 50+ f.i.t. <i>blind,klæg</i>	11,0	13,0	9,0	10,5	10,5	10,65	
12027	Hjørring, Arla Foods Fast modnet guld folie 4,2 kg 10 u. , 50+ f.i.t. <i>lysrandet blind,klæg</i>	13,0	9,0	9,0	10,0	10,5	10,28	
12028	Klovborg, Arla Foods Danbo folie 9 kg 12 u. Klovborg, 45+ f.i.t. <i>randgæret</i>	13,0	13,0	9,0	12,0	12,0	11,90	<b>SM</b>
12029	Klovborg, Arla Foods Danbo guldfolie 9 kg 12 u. , 45+ f.i.t. <i>brun plet randgæret</i>	13,0	9,0	9,0	12,5	11,5	11,50	
12030	Ingstrup Mejeri Danbo ML guld folie Ingstrup Guld, 45+ f.i.t. <i>deform randgæret</i>	9,0	11,0	9,0	9,5	10,0	9,73	
12031	Thise Mejeri A.m.b.a. Fast modnet ML 8 kg 15-20 u. , 45+ f.i.t. <i>skadet , deform randgæret</i>	9,0	11,0	9,0	11,5	12,0	11,13	
12032	Thise Mejeri A.m.b.a. Fast modnet folie grubelagret 8 kg 20 u. , 50+ f.i.t.	11,0	11,0	11,0	10,0	11,0	10,65	
12033	Klovborg, Arla Foods Danbo folie 9 kg 20 u. Klovborg, 45+ f.i.t. <i>krølpibet</i>	13,0	11,0	9,0	11,5	11,5	11,35	
12034	Lindved Mejeri Brødhavarti kitmodnet 4,5 kg Lindved Havarti, 45+ f.i.t.	11,0	11,0	13,0	11,0	11,0	11,20	
12035	Nr. Vium, Arla Foods Havarti folie 4,2 kg 22 u. Alter Mommark, 45+ f.i.t. <i>deform</i>	9,0	11,0	13,0	11,5	11,5	11,35	
12036	Klovborg, Arla Foods Danbo folie m/k 9 kg 12 u. , 45+ f.i.t.	11,0	11,0	11,0	10,0	12,0	11,00	
12037	Klovborg, Arla Foods Danbo folie m/k 9 kg 12 u. Klovborg, 45+ f.i.t.	13,0	11,0	13,0	9,5	11,0	10,88	
12038	Them Andelsmejeri Fast modnet 8 kg 25 u. Them Krystal, 45+ f.i.t.	13,0	13,0	13,0	11,0	11,5	11,78	<b>BM</b>
12039	Them Andelsmejeri Fast modnet 9 kg 25 u. Fætter Kras, 45+ f.i.t.	11,0	11,0	13,0	12,0	11,5	11,73	<b>BM</b>
12040	Grøndal, Uhrenholt A/S Dark Condita sort kitmodnet 5 kg 35 u. , 45+ f.i.t. <i>Tæt</i>	13,0	13,0	9,0	11,0	11,5	11,65	
12041	Tistrup, Arla Foods Danbo folie 9 kg 35 u. Gamle Ole XL, 45+ f.i.t.	13,0	13,0	15,0	13,0	12,0	12,85	<b>ÆP GM</b>
12042	Lindved Mejeri Danbo lagret 9 kg XXXL Lagret Lindved Luksus, 45+ f.i.t. <i>Såret Farve?? Krølpibet</i>	9,0	9,0	9,0	9,5	10,0	9,53	
12043	Tistrup, Arla Foods Danbo folie 9 kg 38 u. Gamle Ole XL, 45+ f.i.t. <i>småhullet</i>	11,0	11,0	9,0	12,5	12,5	11,85	<b>SM</b>
12044	Them Andelsmejeri Fast modnet 9 kg 50 u. Gl. Svend, 45+ f.i.t. <i>Krølpibet</i>	11,0	11,0	9,0	10,5	10,5	10,45	



# Landsmejeriudstillingen m/Danish Food Contest

## Scandinavian Dairy Contest 2011

### Resultatliste

		Ydre	Farve	Bygning	Konsistens	Lugt og smag	Hovedkarakter	Præmie
12045	Tistrup, Arla Foods Danbo folie 9 kg 50 u. Egoist XXL, 45+ f.i.t.	13,0	11,0	11,0	12,5	12,5	12,25	<b>GM</b>
12046	Tistrup, Arla Foods Danbo folie 9 kg 50 u. Gamle Ole XXL, 45+ f.i.t.	13,0	13,0	13,0	12,5	12,0	12,48	<b>GM</b>
12047	Them Andelsmejeri Fast modnet m/k 9 kg 25 u. Fætter Kras, 45+ f.i.t.	11,0	13,0	11,0	9,5	11,0	10,68	
12048	Mammen Mejeri A/S Guld Danbo XXL m/k 35 u. folie Skipper Stærk, 45+ f.i.t.	11,0	11,0	11,0	10,5	10,5	10,65	
<b>Hold 130</b>								
<b>Specialoste (flødehavarti og Esrom (BGB) m.v.)</b>								
13001	Nr. Vium, Arla Foods Havarti 400g Den go'e Havarti, 30+ f.i.t. <i>tæt</i>	13,0	12,2	8,2	11,4	9,4	9,00	
13002	Nr. Vium, Arla Foods 17% Kermajuusto , 30+ f.i.t. <i>skjoldet, uens tæt</i>	12,6	9,8	8,6	11,0	10,2	9,00	
13003	Falkenberg, Arla Foods Hushåll skorpfri 2,2 kg , 45+ f.i.t.	12,6	13,4	11,8	13,0	11,0	12,22	<b>GM</b>
13004	Nr. Vium, Arla Foods Fast modnet 1000g Rainbow Kermajuusto, 50+ f.i.t. <i>tæt</i>	13,0	11,4	9,0	11,8	12,2	11,54	<b>BM</b>
13005	Nr. Vium, Arla Foods Flødehavarti 400g Arla, 60+ f.i.t. <i>tæt</i>	10,6	12,6	9,0	10,6	11,8	10,78	
13006	Nr. Vium, Arla Foods Den go'e havarti 400g , 60+ f.i.t. <i>tæt</i>	13,0	12,2	8,2	10,6	10,2	9,00	
13007	Nr. Vium, Arla Foods Gräddost 500g Åseda, 60+ f.i.t. <i>salt , bitter</i>	12,6	12,2	9,8	11,8	8,6	8,90	
13008	Nr. Vium, Arla Foods Gräddost 1 kg Natura, 60+ f.i.t.	10,6	11,4	9,4	11,8	9,8	10,54	
13009	Boxholm, Arla Foods Boxholms Gräddost 1 kg Boxholm Ost, 60% fedt	11,4	13,0	12,2	11,4	10,2	11,42	<b>BM</b>
13010	Nr. Vium, Arla Foods Flødehavarti 1,9 kg Dofino, 60+ f.i.t. <i>tæt salt, syrlig, besk</i>	12,6	11,0	9,0	10,6	9,0	10,32	
13011	Nr. Vium, Arla Foods Flødehavarti brød 4,2 kg Denmarks Finest, 60+ f.i.t. <i>etiketterest tæt</i>	9,0	11,8	8,2	10,6	10,6	9,00	
13012	Mammen Mejeri A/S, afd. Haarby Havarti brød , 60+ f.i.t.	9,8	12,6	9,8	10,6	9,4	10,18	
13013	Falkenberg, Arla Foods Västervik Gräddost skorpfri 4,4 kg , 60+ f.i.t.	12,2	12,6	11,8	12,2	12,2	12,16	<b>GM</b>
13014	Östersund, Milko Storsjö svart grynpipig , 50% fedt	12,2	13,0	13,0	12,2	12,6	12,54	<b>ÆP GM</b>
13015	Grøndal, Uhrenholt A/S Havarti skorpefri 14 kg 7 u. , 55+ f.i.t.	11,4	12,2	12,2	11,4	10,6	11,44	<b>BM</b>
13016	Taulov, Arla Foods Havarti plain 38x76 25 kg , 55+ f.i.t.	10,6	11,8	10,6	12,2	11,4	11,32	
13017	Storsteinnes, Tine Meieriet Balsfjord (ekte geitost) 300g TINE, 55% fedt <i>skæv, deform, ujævn, skæv etiket, krympet</i>	9,0	11,8	10,2	9,8	12,2	10,52	
13018	Nr. Vium, Arla Foods Port Salut 1,6 kg , 45+ f.i.t.	10,6	11,8	10,2	12,6	10,6	11,14	

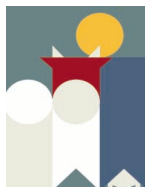


# Landsmejeriudstillingen m/Danish Food Contest

## Scandinavian Dairy Contest 2011

### Resultatliste

		Ydre	Farve	Bygning	Konsistens	Lugt og smag	Hovedkarakter	Præmie
13019	Lindved Mejeri Polsteiner 3 kg , 45+ f.i.t. <i>klæg</i>	9,4	11,4	10,2	8,6	10,2	8,90	
13020	Sønderhaven Gårdmejeri Rødkit blød, modnet i mjød 2 kg Rød Sol, 55+ f.i.t. <i>bitter,sur bismag</i>	10,6	11,4	9,4	11,4	7,4	8,90	
13021	Nr. Vium, Arla Foods Esrom 3,2 kg , 30+ f.i.t.	12,2	11,4	9,8	10,2	11,8	11,04	
13022	Nr. Vium, Arla Foods Esrom 1,6 kg , 45+ f.i.t.	13,0	12,2	11,4	12,6	12,2	12,30	<b>GM</b>
13023	Thise Mejeri A.m.b.a. Esrom folie 1,5 kg 4 u. øko , 45+ f.i.t.	11,0	13,0	11,8	11,4	11,0	11,46	<b>BM</b>
13024	Mejeriet Dybbækdal A/S Esrom 1,5 kg folie , 45+ f.i.t.	11,0	12,6	12,2	11,8	11,0	11,60	<b>SM</b>
13025	Samsø Mælk Samsing 1,6 kg øko , 45+ f.i.t.	11,0	11,8	10,6	11,4	10,2	10,90	
13026	Nr. Vium, Arla Foods Esrom 2,7 kg , 45+ f.i.t. <i>tæt</i>	12,2	11,0	9,0	11,8	10,2	10,84	
13027	Nr. Vium, Arla Foods Esrom 3,2 kg , 45+ f.i.t.	11,8	11,8	10,6	12,2	11,4	11,56	<b>SM</b>
13028	Thise Mejeri A.m.b.a. Fisket Kloster Ost m/peber og hvidløg 1,5 kg , 60+ f.i.t.	11,8	11,0	10,6	9,8	11,0	10,78	
13029	Thise Mejeri A.m.b.a. Fast modnet Gouda-type 8 kg 26 u. øko Vesterhavssost, 45+ f.i.t. <i>ujævn,beskadiget, deform,klædefolder</i>	8,6	11,4	9,2	12,6	13,0	9,00	
13030	Nr. Vium, Arla Foods Krydderiest purløg 1,9 kg Dofino, 55+ f.i.t.	11,4	12,2	9,4	11,8	11,0	11,08	
13031	Nr. Vium, Arla Foods Krydderiest purløg brød 4,2 kg Denmarks Finest, 55+ f.i.t.	11,4	12,6	10,2	11,4	11,4	11,28	
13032	Nr. Vium, Arla Foods Græddost dild 1 kg Natura, 60+ f.i.t. <i>Tæt</i>	11,0	12,2	8,2	11,4	10,6	9,00	
13033	Nr. Vium, Arla Foods Krydderiest dild 1,9 kg Dofino, 55+ f.i.t.	11,0	12,6	9,4	11,8	11,4	11,14	
13034	Nr. Vium, Arla Foods Krydderiest dild brød 4,2 kg Denmarks Finest, 55+ f.i.t. <i>Tæt</i>	11,8	12,6	8,2	11,0	12,2	9,00	
13035	Mammen Mejeri A/S, afd. Haarby Havarti brød med dild , 60+ f.i.t.	10,6	11,8	9,4	11,4	10,2	10,58	
13036	Grøndal, Uhrenholt A/S Krydderiest dild 14 kg 7 u. , 55+ f.i.t.	10,2	12,6	10,6	11,4	10,2	10,82	
13037	Nr. Vium, Arla Foods Krydderiest pikant 1,9 kg Dofino, 55+ f.i.t.	11,0	12,6	9,4	11,8	11,4	11,14	
13038	Nr. Vium, Arla Foods Krydderiest pikant brød 4,2 kg Denmarks Finest, 55+ f.i.t.	11,0	12,2	10,2	11,4	11,8	11,26	
13039	Grøndal, Uhrenholt A/S Krydderiest pikant 38x38 14 kg 7 u. , 55+ f.i.t.	12,2	12,2	11,8	11,8	11,4	11,82	<b>SM</b>
13040	Grøndal, Uhrenholt A/S Havarti med bukkehornsfrø 14 kg , 55+ f.i.t.	11,0	12,6	11,4	11,4	11,0	11,34	<b>BM</b>
13041	Nr. Vium, Arla Foods Krydderiest jalapeno brød 4,2 kg Denmarks Finest, 55+ f.i.t.	11,8	12,2	10,6	10,6	12,2	11,40	<b>BM</b>
13042	Grøndal, Uhrenholt A/S Krydderiest jalapeno 14 kg 7 u. , 55+ f.i.t.	11,0	12,2	11,8	12,2	11,8	11,78	<b>SM</b>
13043	Falkenberg, Arla Foods Sture skorpfri 2,3 kg , 60+ f.i.t.	9,8	13,0	12,6	12,6	11,4	11,78	<b>SM</b>



# Landsmejeriudstillingen m/Danish Food Contest

## Scandinavian Dairy Contest 2011

### Resultatliste

Præmie  
Hovedkarakter  
Lugt og smag  
Konsistens  
Bygning  
Farve  
Ydre

#### Hold 140

#### Svenbo m.v., græske oste og andre specialoste

	Ydre	Farve	Bygning	Konsistens	Lugt og smag	Hovedkarakter	Præmie
14001 Vikeså, Tine Meieriet Norsk Cheddar 5 kg TINE, 50+ f.i.t.	11,4	13,0	12,6	11,8	13,0	12,18	<b>BM</b>
14002 Sønderhaven Gårdmejeri Gouda lignende 4,5 kg Vendsysselosten, 55+ f.i.t. <i>flækket ,revnet, sprækket</i>	10,6	12,6	7,4	13,0	11,4	9,00	
14003 Voll, Tine Meieriet Jarlsberg Lettere skorpefri 5 el. 10 kg TINE, 30+ f.i.t. <i>flækket, randgæret,sprækket,revnet</i>	9,4	13,4	8,6	13,4	12,6	9,00	
14004 Taulov, Arla Foods Fast modnet Maasdammer, 45+ f.i.t. <i>åben,revner, huller</i>	9,8	13,8	9,0	13,4	12,2	11,54	
14005 Nærbø, Tine Meieriet Jarlsberg skorpefri 10 kg TINE, 45+ f.i.t.	11,8	13,4	9,4	12,6	13,0	11,74	
14006 Kalmar, Arla Foods Grevé Gulvaxad 12,5 kg 3 mdr. , 45+ f.i.t. <i>huller i parafin,løst parafin randgæret,flækket, revnet,sprækker</i>	9,0	10,6	9,0	13,0	12,6	11,82	
14007 Nærbø, Tine Meieriet Jarlsberg med skorpe 10 kg TINE, 45+ f.i.t.	13,4	13,0	10,6	13,4	13,4	12,52	<b>SM</b>
14008 Gundestrup Mejeri Svenbo 11 kg , 45+ f.i.t. <i>uens skorpe, misfarvet, hornet flækket, revnet</i>	9,0	10,6	7,8	11,8	11,0	9,00	
14009 Nærbø, Tine Meieriet Sveitser 10 kg TINE, 45+ f.i.t.	13,0	13,0	10,6	12,6	13,4	12,28	<b>BM</b>
14010 Kalmar, Arla Foods Grevé Gulvaxad 12,5 kg 4 mdr. , 30+ f.i.t. <i>parafineringsfejl,blæner,hullet åben, randgæret,hullet</i>	8,6	12,2	8,2	12,2	11,8	9,00	
14011 Elmegaard Mejeri Svenbo type 9 kg Herregårdssost - Elmegaard, 45+ f.i.t.	9,4	11,8	13,4	13,0	12,6	12,54	<b>SM</b>
14012 Sønderhaven Gårdmejeri Svenbo 4,5 kg Sønderhaven, 55+ f.i.t. <i>uens overflade, parafin fejl, kittet , misfarvet revnet, svagt hullet, sprækker, flækket,atypisk kort, usammenhængende, sprød uren, atypisk</i>	8,6	10,6	7,4	9,8	8,6	8,74	
14013 Taulov, Arla Foods Samsø Græsk 28 kg , 45+ f.i.t.	13,4	13,0	10,2	12,2	11,8	12,02	
14014 Branderup, Arla Foods Regato rund 2,3 kg , 40+ f.i.t.	13,8	13,4	13,4	13,4	13,4	13,44	<b>ÆP GM</b>
14015 Branderup, Arla Foods Regatino rund 8,0 kg , 40+ f.i.t.	11,8	13,4	13,0	13,4	13,0	13,12	<b>GM</b>
14016 Branderup, Arla Foods Hård modnet Graviera 8,3 kg , 45+ f.i.t.	10,6	13,0	12,2	13,0	12,2	12,40	<b>SM</b>
14017 Branderup, Arla Foods Kefalotyri rund 8,0 kg , 40+ f.i.t. <i>væsker, åben skorpe</i>	9,0	12,6	11,4	12,6	12,6	12,06	
14018 Branderup, Arla Foods Hård modnet rund 8,0 kg , 40+ f.i.t. <i>væsker</i>	8,6	13,0	11,0	12,2	11,8	9,00	
14019 Branderup, Arla Foods Hård modnet rund 9,2 kg , 45+ f.i.t.	9,8	13,0	11,0	13,0	12,2	12,26	<b>BM</b>
14020 Branderup, Arla Foods Hård modnet vegetabilsk 8 kg GIMO, 40+ f.i.t.	10,2	13,0	11,4	12,2	11,8	11,90	
14021 Trysil, Tine Meieriet TINE Pultost Løiten 180g TINE, 1% fedt	10,2	12,6	11,8	11,8	11,8	11,72	

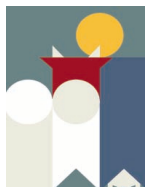


# Landsmejeriudstillingen m/Danish Food Contest

## Scandinavian Dairy Contest 2011

### Resultatliste

	Ydre	Farve	Bygning	Konsistens	Lugt og smag	Hovedkarakter	Præmie
14022 Trysil, Tine Meieriet TINE Pultost Hedemark 230g TINE, 1% fedt	13,0	13,0	11,8	10,6	12,2	11,76	
14023 Vik, Tine Meieriet Gamalost 150g TINE, 1% fedt	11,0	11,4	12,2	11,4	12,2	11,68	
14024 Vik, Tine Meieriet Gamalost 600g TINE, 1% fedt	12,6	11,4	11,8	12,2	11,8	12,02	
<b>Hold 150</b>							
<b>Mozzarella - hele og revne samt andre revne oste</b>							
15001 Vikeså, Tine Meieriet Norsk Mozzarella 5 kg TINE, 30+ f.i.t.	12,6	10,2	11,4	10,6	11,8	11,30	
15002 Rødkærsbro, Arla Foods Mozzarella blok 9,2 kg , 30+ f.i.t.	12,2	14,2	11,8	13,4	13,0	13,12	<b>BM</b>
15003 Rødkærsbro, Arla Foods Mozzarella blok 2,3 kg , 40+ f.i.t.	11,4	14,6	13,0	12,6	13,8	13,16	<b>BM</b>
15004 Vikeså, Tine Meieriet Norsk Mozzarella 5 evt. 10 kg TINE, 40+ f.i.t. <i>hård</i>	12,6	7,0	13,4	12,2	12,6	9,00	
15005 Rødkærsbro, Arla Foods Mozzarella blok 9,2 kg , 40+ f.i.t.	11,8	13,8	13,0	12,2	13,0	12,70	
15006 Rødkærsbro, Arla Foods Mozzarella blok 9,2 kg PizzaHut, 40+ f.i.t. <i>afsmag</i>	10,2	13,0	10,6	11,4	7,8	8,90	
15007 Rødkærsbro, Arla Foods Vegetabilsk blok 2,3 kg Pizzatop, 40+ f.i.t. <i>Flækket, revner</i>	10,6	13,4	9,0	10,2	10,2	10,68	
15008 Rødkærsbro, Arla Foods Vegetabilsk blok Gul 9,2 kg , 40+ f.i.t.	12,6	13,4	12,6	11,0	10,6	11,54	
15009 Rødkærsbro, Arla Foods Mozzarella strimlet 150g Finello light, 26+ f.i.t.	13,4	13,0	13,0	12,6	13,0	13,00	<b>BM</b>
15010 Rødkærsbro, Arla Foods Mozzarella strimlet 200g Karolines, 30+ f.i.t.	13,4	13,0	10,2	12,6	11,4	11,96	
15011 Rødkærsbro, Arla Foods Mozzarella strimlet 400g Karoline's, 30+ f.i.t.	13,0	13,8	13,0	12,6	12,6	12,88	
15012 Rødkærsbro, Arla Foods Mozzarella strimlet 800g Karoline, 30+ f.i.t.	12,6	13,8	13,4	13,8	11,8	12,88	
15013 Rødkærsbro, Arla Foods Mozzarella strimlet hvid fedt 175g Finello, 40+ f.i.t.	13,8	14,6	15,0	12,6	11,8	13,28	<b>SM</b>
15014 Rødkærsbro, Arla Foods Mozzarella strimlet hvid fedt 200g Dairyland, 40+ f.i.t.	14,2	14,6	15,0	13,4	13,0	13,88	<b>AEP GM</b>
15015 Rødkærsbro, Arla Foods Mozzarella strimlet hvid fedt 200g Finello, 40+ f.i.t.	12,2	14,2	14,2	13,4	13,0	13,28	<b>SM</b>
15016 Rødkærsbro, Arla Foods Mozzarella strimlet hvid fedt 250g Emborg, 40+ f.i.t.	12,6	14,2	14,6	13,4	13,0	13,44	<b>GM</b>
15017 Rødkærsbro, Arla Foods Mozzarella strimlet 150g Pizzakäse, 40+ f.i.t.	10,2	13,0	10,6	11,8	11,4	11,24	
15018 Rødkærsbro, Arla Foods Mozzarella strimlet 200g Spar, 40+ f.i.t.	12,2	13,8	11,0	13,0	12,6	12,40	
15019 Rødkærsbro, Arla Foods Mozzarella strimlet 200g Super Best, 40+ f.i.t.	13,8	14,2	13,0	13,0	11,4	12,80	
15020 Rødkærsbro, Arla Foods Mozzarella strimlet 250g First Price, 40+ f.i.t.	13,0	14,6	14,6	13,4	12,6	13,44	<b>GM</b>
15021 Rødkærsbro, Arla Foods Mozzarella strimlet 1 kg Finello, 40+ f.i.t.	10,6	13,8	13,0	12,6	12,6	12,40	
15022 Rødkærsbro, Arla Foods Vegetabilsk strimlet 200g Pizzatop, 40+ f.i.t.	13,0	14,6	13,8	12,2	10,6	12,44	



# Landsmejeriudstillingen m/Danish Food Contest

## Scandinavian Dairy Contest 2011

### Resultatliste

		Ydre	Farve	Bygning	Konsistens	Lugt og smag	Hovedkarakter	Præmie
15023	Rødkærsbro, Arla Foods Mozzarella/cheddar strimlet 175g Karoline's pizzaost, 40+ f.i.t.	14,2	13,8	13,8	12,2	10,6	12,60	
15024	Rødkærsbro, Arla Foods Mozzarella/Emmentaler strimlet 150g Gratin kase, 40+ f.i.t.	10,6	13,4	12,6	12,6	13,0	12,40	
15025	Götene Ost/Alexander, Arla Foods Arla Köket Gratäng 200g , 24% fedt	12,2	13,4	9,8	12,2	13,0	12,08	
15026	Rødkærsbro, Arla Foods Cheddar/regatto/emment. strimlet 150g Pasta kase, 40+ f.i.t.	12,6	13,0	13,4	13,4	13,0	13,08	<b>BM</b>
15027	Rødkærsbro, Arla Foods Cheddar/regatto/emmentaler strimlet 175g Karoline's pastaost, 40+ f.i.t.	13,4	13,4	13,4	13,4	13,0	13,28	<b>SM</b>
15028	Rødkærsbro, Arla Foods Salattern 150g Finello, 40+ f.i.t.	14,2	13,8	13,8	12,6	13,0	13,40	<b>SM</b>
15029	Rødkærsbro, Arla Foods Rød Cheddar strimlet 250g Emborg, 50+ f.i.t. <i>afsmag, gærsmag, bitter</i>	13,8	14,6	14,2	9,8	5,0	8,90	
15030	Kristianstadsmejeriet, Skånemejerierne Herrgård riven 150g 12 mdr. Allerum Herrgård, 45+ f.i.t.	9,4	14,2	12,6	12,6	12,6	12,12	
15031	Kristianstadsmejeriet, Skånemejerierne Präst riven 500g 12 mdr. Allerum Präst, 55+ f.i.t.	12,2	13,8	11,4	10,2	11,8	11,68	
15032	Rødkærsbro, Arla Foods Pamellano 85g Finello, 40+ f.i.t.	12,2	14,2	13,0	13,4	13,4	13,16	<b>BM</b>
15033	Rødkærsbro, Arla Foods Pastaost Regato strimlet 200g Rodino, 40+ f.i.t.	13,8	15,0	14,2	12,6	12,6	13,40	<b>SM</b>
15034	Rødkærsbro, Arla Foods Pastaost Kefalotiri strimlet 200g Rodino, 40+ f.i.t.	12,6	14,2	13,0	11,8	11,8	12,44	
15035	Götene Ost/Alexander, Arla Foods Kvibille Cheddar 150g , 32% fedt	14,6	14,2	10,2	11,4	12,6	12,44	
15036	Götene Ost/Alexander, Arla Foods Kvibille Svecia 150g , 28% fedt	13,4	14,2	11,4	12,6	12,2	12,56	
15037	Götene Ost/Alexander, Arla Foods Arla Köket Texmex 200g , 29% fedt	12,6	13,8	10,6	12,2	12,6	12,24	
15038	Rødkærsbro, Arla Foods Tex Mix strimlet 150g Karoline's, 40+ f.i.t.	11,8	12,6	11,8	12,2	12,6	12,20	

### Hold 160

#### Udskårne skimmeloste

16001	Lillebælt, Arla Foods Castello gylden 150g , 50+ f.i.t. <i>indre skimmel</i>	13,0	15,0	9,0	11,8	12,2	11,80	
16002	Lillebælt, Arla Foods Brie 150g øko , 50+ f.i.t. <i>ujævn</i>	9,0	15,0	11,0	11,4	11,8	11,24	
16003	Lillebælt, Arla Foods Hvid Castello 20g , 65+ f.i.t.	11,0	15,0	15,0	12,6	11,8	12,44	
16004	Lillebælt, Arla Foods Hvid Castello 150g , 65+ f.i.t.	15,0	15,0	15,0	13,0	13,0	13,90	<b>ÆP GM</b>
16005	Lillebælt, Arla Foods Blue Note rød/hvid 200g , 65+ f.i.t.	13,0	15,0	15,0	13,0	13,0	13,40	<b>SM</b>
16006	Lillebælt, Arla Foods Hvid Castello 200g , 65+ f.i.t.	11,0	15,0	13,0	13,8	11,8	12,54	
16007	Lillebælt, Arla Foods Hvid Castello peber 150g , 65+ f.i.t.	13,0	15,0	13,0	13,0	13,0	13,20	<b>SM</b>
16008	Lillebælt, Arla Foods Weisschimmel mit pfeffer 200g , 65+ f.i.t. <i>bar</i>	9,0	15,0	11,0	13,0	12,2	11,76	



# Landsmejeriudstillingen m/Danish Food Contest

## Scandinavian Dairy Contest 2011

### Resultatliste

		Ydre	Farve	Bygning	Konsistens	Lugt og smag	Hovedkarakter	Præmie
16009	Gjesing, Arla Foods Blå Castello 20g , 70+ f.i.t.	11,0	15,0	13,0	12,6	13,4	12,72	
16010	Gjesing, Arla Foods SAGA 150g , 70+ f.i.t.	11,0	11,0	15,0	13,0	11,8	12,14	
16011	Gjesing, Arla Foods Blå Castello 150g øko , 70+ f.i.t.	13,0	11,0	15,0	13,8	13,0	13,20	<b>SM</b>
16012	Gjesing, Arla Foods Blue Note 150g , 70+ f.i.t.	11,0	15,0	15,0	11,8	13,0	12,60	
16013	Gjesing, Arla Foods Blå Castello 150g , 70+ f.i.t.	15,0	11,0	15,0	13,8	13,4	13,82	<b>GM</b>
16014	Troldhede, Arla Foods Blå/hvid 150g Creme Royal, 70+ f.i.t.	15,0	13,0	15,0	13,0	13,0	13,70	<b>GM</b>
16015	Troldhede, Arla Foods Blå/hvid trekantet 150g , 70+ f.i.t.	11,0	11,0	13,0	12,6	12,2	11,96	
16016	Gjesing, Arla Foods Castello blå/hvid 150g øko , 70+ f.i.t.	11,0	15,0	11,0	12,6	12,2	12,16	
16017	Gjesing, Arla Foods Castello rød 150g , 70+ f.i.t. <i>Ujævn</i>	9,0	13,0	13,0	11,4	13,0	12,04	
16018	Gjesing, Arla Foods Marquis 150g , 70+ f.i.t.	15,0	15,0	15,0	13,0	13,0	13,60	<b>SM</b>
16019	Troldhede, Arla Foods Blå/hvid Clasica 200g , 70+ f.i.t.	11,0	11,0	11,0	12,2	13,0	11,90	
16020	Troldhede, Arla Foods Blå/hvid 200g Creme Royal, 70+ f.i.t.	13,0	15,0	15,0	11,8	13,0	13,10	<b>BM</b>
16021	Gjesing, Arla Foods SAGA 200g , 70+ f.i.t. <i>ujævn uens</i>	9,0	9,0	11,0	12,2	12,2	10,96	
16022	Gjesing, Arla Foods Blue Note 200g , 70+ f.i.t. <i>sort plettet uens</i>	9,0	11,0	9,0	12,6	12,2	11,06	
16023	Gjesing, Arla Foods Blå Castello 800g , 70+ f.i.t.	11,0	15,0	15,0	13,4	13,4	13,12	<b>BM</b>
16024	Gjesing, Arla Foods Castello sort 150g , 55+ f.i.t.	15,0	15,0	15,0	12,6	13,0	13,80	<b>GM</b>
16025	Høgelund, Arla Foods Himmelblå 150g , 60+ f.i.t.	13,0	13,0	15,0	11,8	12,2	12,60	
16026	Mammen Mejeri A/S, afd. Drøsbro Mejeri Danablu 100g Favrskov, 50+ f.i.t. <i>deform</i>	9,0	15,0	15,0	11,4	11,8	12,06	
16027	Mammen Mejeri A/S, afd. Drøsbro Mejeri Danablu 100g Mammen, 50+ f.i.t. <i>hvidrandet</i>	15,0	15,0	9,0	11,8	12,6	12,12	
16028	Høgelund, Arla Foods Danablu 150g , 50+ f.i.t.	13,0	15,0	15,0	12,6	12,6	13,26	<b>SM</b>
16029	Høgelund, Arla Foods Danablu 150g , 50+ f.i.t.	15,0	15,0	13,0	13,4	11,8	13,16	<b>BM</b>
16030	Høgelund, Arla Foods Danablu 350g , 50+ f.i.t.	11,0	15,0	13,0	13,0	12,2	12,56	
16031	Høgelund, Arla Foods Danablu 1,6 kg 12 u. , 50+ f.i.t. <i>hvid randet</i>	13,0	15,0	9,0	12,6	11,8	11,82	
16032	Høgelund, Arla Foods Danablu 1,6 kg 14 u. , 50+ f.i.t. <i>hvid randet</i>	13,0	15,0	9,0	12,6	11,8	11,82	



# Landsmejeriudstillingen m/Danish Food Contest

## Scandinavian Dairy Contest 2011

### Resultatliste

		Ydre	Farve	Bygning	Konsistens	Lugt og smag	Hovedkarakter	Præmie
16033	Høgelund, Arla Foods Danablu 100g sk. , 60+ f.i.t.	13,0	15,0	15,0	12,6	12,2	12,98	<b>BM</b>
16034	Høgelund, Arla Foods Danablu 150g , 60+ f.i.t.	13,0	15,0	15,0	12,6	12,6	13,12	<b>BM</b>
16035	Høgelund, Arla Foods Danablu 1,8 kg 17 u. , 60+ f.i.t. <i>ujævn</i>	9,0	15,0	11,0	13,4	13,0	12,54	
16036	Selbu, Tine Meieriet Selbu Blå 1,5 kg TINE, 40% fedt <i>uregelmæssig</i>	11,0	15,0	9,0	13,0	12,6	11,88	
16037	Selbu, Tine Meieriet Små små oliven 150g TINE, 28% fedt <i>Uens</i>	11,0	13,0	9,0	10,6	10,6	10,46	
16038	Selbu, Tine Meieriet Små Blå chili rosepepper 150g TINE, 28% fedt <i>Uens</i>	11,0	13,0	9,0	10,6	10,6	10,46	
16039	Selbu, Tine Meieriet Små Blå hvitløk persille 150g TINE, 28% fedt <i>Uens</i>	11,0	13,0	9,0	10,6	10,6	10,46	
16040	Høgelund, Arla Foods Danablu 1,8 kg 12 u. , 60+ f.i.t.	13,0	15,0	13,0	13,0	12,6	12,96	<b>BM</b>
16041	Mammen Mejeri A/S, afd. Drøsbro Mejeri Danablu 2 kg øko , 60+ f.i.t. <i>Deform Hvidrandet</i>	9,0	15,0	9,0	12,6	12,2	11,68	
16042	Kvibille, Arla Foods Kvibille Gråddädel 1,5 kg , 60+ f.i.t. <i>Misfarvet Uregelmæssig</i>	9,0	15,0	9,0	10,6	11,8	10,84	
16043	Kvibille, Arla Foods Kvibille Ädel Special , 70+ f.i.t. <i>misfarvet skjoldet uens</i>	7,0	9,0	9,0	11,4	11,0	9,00	
16044	Kvibille, Arla Foods Kvibille Ädel 1,5 kg , 50+ f.i.t.	11,0	15,0	11,0	11,8	12,6	11,92	
<b>Hold 170</b>								
<b>Udskårne milde, fiskede og opstukne oste</b>								
17001	Hjørring, Arla Foods Halvfast modnet Cheasy, 10+ f.i.t.	11,0	11,4	10,2	11,0	9,8	10,64	
17002	Hjørring, Arla Foods Fast modnet pakkeost , 20+ f.i.t.	11,0	12,6	10,2	11,8	10,6	11,36	
17003	Nr. Vium, Arla Foods Havarti skiver 150g Natura, 30+ f.i.t.	11,8	12,2	10,6	10,6	11,8	11,40	
17004	Nr. Vium, Arla Foods Havarti skiver 300g Hanne, 30+ f.i.t.	11,8	13,4	10,6	11,8	11,8	12,00	<b>BM</b>
17005	Nr. Vium, Arla Foods Havarti skiver 175g TGT, 30+ f.i.t.	11,4	11,0	10,6	10,2	10,6	10,64	
17006	Taulov, Arla Foods Fast modnet sk. 200g Caverna, 30+ f.i.t.	11,4	13,4	10,2	13,0	12,6	12,52	<b>GM</b>
17007	Mills DA, Lillehammer Ysteri Halvfast modnet m. veg. fedt 450g Vita Hjertego' Gul, 30+ f.i.t.	9,8	13,4	12,6	11,8	11,8	12,00	<b>BM</b>
17008	Them Andelsmejeri Fast modnet 0,4 kg 6 u. m/k Them Guld, 30+ f.i.t.	11,4	13,0	9,8	12,6	12,2	12,16	<b>BM</b>
17009	Hjørring, Arla Foods Fast modnet pakkeost m/k , 30+ f.i.t.	12,6	11,8	11,8	13,0	12,6	12,48	<b>GM</b>
17010	Branderup, Arla Foods Edam 0,5 kg , 40+ f.i.t.	11,4	13,0	10,2	10,2	10,6	11,00	



# Landsmejeriudstillingen m/Danish Food Contest

## Scandinavian Dairy Contest 2011

### Resultatliste

		Ydre	Farve	Bygning	Konsistens	Lugt og smag	Hovedkarakter	Præmie
17011	Kalmar, Arla Foods Herrgård Skivost 150g 3 mdr. , 45+ f.i.t.	12,6	13,0	13,0	11,4	11,8	12,12	<b>BM</b>
17012	Kalmar, Arla Foods Herrgård Gulvaxad 670g 3 mdr. , 30+ f.i.t.	11,0	13,0	12,2	11,0	9,8	11,16	
17013	Taulov, Arla Foods Danbo pakkeost 600g Osteriet, 30+ f.i.t.	11,0	13,0	12,6	11,8	11,4	11,92	
17014	Taulov, Arla Foods Fast modnet 150g Maasdam, 45+ f.i.t.	11,0	12,6	10,6	12,2	11,4	11,76	
17015	Nr. Vium, Arla Foods Havarti skiver 150g Natura, 45+ f.i.t.	11,4	12,6	9,8	11,8	11,8	11,72	
17016	Nr. Vium, Arla Foods Esrom skiver 175g Arla, 45+ f.i.t.	11,8	12,2	11,8	11,4	12,2	11,88	
17017	Nr. Vium, Arla Foods Havarti skiver 175g Arla, 45+ f.i.t.	13,4	13,4	12,6	11,4	11,4	12,12	<b>BM</b>
17018	Nr. Vium, Arla Foods Esrom sk. 200g Aldi, 45+ f.i.t.	11,4	12,6	11,8	12,6	12,2	12,28	<b>SM</b>
17019	Nr. Vium, Arla Foods Fast modnet sk. 200g Dandesan, 45+ f.i.t.	11,4	11,8	11,0	12,6	12,2	12,04	<b>BM</b>
17020	Nr. Vium, Arla Foods Esrom skiver 200g Lindenhoff, 45+ f.i.t.	11,8	12,2	11,0	11,8	11,4	11,68	
17021	Nr. Vium, Arla Foods Havarti skiver 200g Aldi, 45+ f.i.t.	12,6	12,6	11,4	12,2	12,6	12,36	<b>SM</b>
17022	Nr. Vium, Arla Foods Esrom sk. 200g Hanne, 45+ f.i.t.	11,4	12,2	10,6	11,8	12,6	11,96	
17023	Nr. Vium, Arla Foods Esrom flow 300g , 45+ f.i.t.	11,0	11,8	11,8	11,0	10,2	11,00	
17024	Nr. Vium, Arla Foods Fast modnet sk. 200g Sanabel, 45+ f.i.t.	11,8	11,4	11,4	11,8	11,4	11,56	
17025	Nr. Vium, Arla Foods Havarti 375g Flowpack, 45+ f.i.t.	12,2	13,0	13,0	12,2	12,2	12,44	<b>SM</b>
17026	Kløvborg, Arla Foods Danbo skiver 250g 6 u. Kløvborg, 45+ f.i.t.	12,6	13,0	12,2	12,6	12,2	12,52	<b>GM</b>
17027	Taulov, Arla Foods Danbo skiver 300g Tasty mild, 45+ f.i.t. <i>Tæt, krølpiet, randgæret</i>	12,2	12,2	9,0	11,0	11,0	11,16	
17028	Kløvborg, Arla Foods Danbo 330g blok 6 u. Kløvborg, 45+ f.i.t.	12,2	12,2	9,4	9,8	11,4	10,96	
17029	Götene Ost/Alexander, Arla Foods Billinge Skorpri 500g 3 mdr. , 45+ f.i.t. <i>Fremmedlegeme, smuds</i>	9,0	13,0	10,6	12,2	12,6	12,00	<b>BM</b>
17030	Götene Ost/Alexander, Arla Foods Billinge skiver 400g , 45+ f.i.t.	11,8	12,6	11,0	11,4	11,4	11,64	
17031	Kløvborg, Arla Foods Danbo 700g 5 u. Kløvborg, 45+ f.i.t.	11,8	12,2	9,8	11,4	11,4	11,44	
17032	Kløvborg, Arla Foods Danbo 745g 5 u. Kløvborg, 45+ f.i.t.	12,6	12,6	9,4	12,2	12,2	12,04	<b>BM</b>
17033	Kalmar, Arla Foods Herrgård Gulvaxad 500g 3 mdr. øko , 45+ f.i.t.	11,0	12,2	12,2	12,6	12,2	12,20	<b>SM</b>
17034	Kalmar, Arla Foods Grevé Gulvaxad 670g 3 mdr. , 45+ f.i.t.	9,8	12,6	10,2	13,0	11,8	11,96	
17035	Kalmar, Arla Foods Herrgård Gulvaxad 670g 3 mdr. , 45+ f.i.t.	11,8	12,6	13,4	12,6	12,2	12,48	<b>SM</b>
17036	Tistrup, Arla Foods Danbo 6-800g De 5 Gårde, 45+ f.i.t.	12,2	12,2	10,6	11,4	12,2	11,80	
17037	Them Andelsmejeri Fast modnet 0,4 kg 6 u. Them Guld, 45+ f.i.t.	12,6	12,2	10,2	11,8	12,2	11,92	



# Landsmejeriudstillingen m/Danish Food Contest

## Scandinavian Dairy Contest 2011

### Resultatliste

		Ydre	Farve	Bygning	Konsistens	Lugt og smag	Hovedkarakter	Præmie
17038	Them Andelsmejeri Fast modnet 0,4 kg 6 u. Them Økologisk, 45+ f.i.t.	12,6	12,6	13,0	12,6	12,6	12,64	<b>GM</b>
17039	Kløvborg, Arla Foods Danbo m/rosmarin og brændenælde 330g 6 u. Kløvborg, 45+ f.i.t.	11,4	13,0	11,4	11,8	12,2	12,08	<b>BM</b>
17040	Kløvborg, Arla Foods Danbo m/k 700g 6 u. Kløvborg, 45+ f.i.t.	13,0	12,6	12,2	12,6	13,0	12,72	<b>ÆP GM</b>
17041	Kløvborg, Arla Foods Danbo m/k 745g 5 u. Kløvborg, 45+ f.i.t.	12,6	12,6	11,8	13,0	12,6	12,64	<b>GM</b>
17042	Taulov, Arla Foods Gouda 1,1 kg , 45+ f.i.t. <i>krølpibet</i>	11,0	11,8	9,0	11,8	11,0	11,20	
17043	Branderup, Arla Foods Gouda skorpefri 1,1 kg , 48+ f.i.t.	11,0	12,2	10,2	10,6	9,8	10,68	
17044	Branderup, Arla Foods Fontal 2,85 kg , 45+ f.i.t.	11,4	9,8	9,4	10,6	9,4	10,04	
17045	Branderup, Arla Foods Hård modnet filet 3,5 kg , 45+ f.i.t.	11,8	11,4	10,6	11,0	11,4	11,24	
17046	Branderup, Arla Foods Gouda 1 kg , 48+ f.i.t.	11,8	11,4	11,0	10,6	11,4	11,16	
17047	Taulov, Arla Foods Fast modnet sk. 200g Caverna, 50+ f.i.t.	12,6	12,6	11,8	12,2	12,6	12,40	<b>SM</b>
17048	Taulov, Arla Foods Havarti sk. plain 250g , 55+ f.i.t.	12,6	13,0	11,4	12,2	11,4	12,08	<b>BM</b>
17049	Nr. Vium, Arla Foods Havarti dild skiver 150g Natura, 55+ f.i.t.	12,2	12,6	10,2	10,2	11,8	11,36	
17050	Nr. Vium, Arla Foods Havarti hvidløg 227g , 55+ f.i.t.	10,6	12,2	10,2	10,2	11,8	11,12	
17051	Nr. Vium, Arla Foods Havarti m/k 227g , 55+ f.i.t.	11,8	11,8	9,8	10,6	10,6	10,88	
17052	Nr. Vium, Arla Foods Arla sk. purløg 175g , 55+ f.i.t.	11,8	12,6	10,2	10,2	11,0	11,08	
17053	Nr. Vium, Arla Foods Ramsløg skiver 175g Arla, 55+ f.i.t.	10,6	12,6	10,2	10,2	11,4	11,08	
17054	Nr. Vium, Arla Foods Havarti pikant 227g , 55+ f.i.t.	11,8	11,8	10,2	11,0	11,8	11,40	
17055	Nr. Vium, Arla Foods Havarti jalapeno 227g , 55+ f.i.t.	11,4	12,2	10,2	10,2	12,2	11,32	
17056	Nr. Vium, Arla Foods Havarti dild 227g , 55+ f.i.t.	11,0	11,8	9,8	11,0	11,4	11,16	
17057	Nr. Vium, Arla Foods Havarti skiver 175g Dia, 60+ f.i.t.	10,6	12,6	11,0	10,6	11,4	11,28	
17058	Nr. Vium, Arla Foods Havarti skiver 300g Hanne, 60+ f.i.t.	11,0	12,2	11,0	10,2	11,8	11,24	
17059	Nr. Vium, Arla Foods Havarti 227g , 60+ f.i.t.	11,0	12,6	11,0	11,4	10,6	11,32	
17060	Kristianstadsmejeriet, Skånemejerierne Græddost 700g Glimminge Græddost, 60+ f.i.t.	12,2	12,6	12,2	9,8	11,0	11,20	

### Hold 180

#### Udskårne lagrede og mellemlagrede, fiskede og opstukne oste

18001	Hjørring, Arla Foods Fast modnet pakkeost ML Cheasy, 20+ f.i.t.	11,8	13,4	14,2	12,2	12,6	12,72	<b>SM</b>
18002	Taulov, Arla Foods Danbo sk. 250g Riberhus, 30+ f.i.t.	12,2	13,0	9,8	11,0	11,8	11,64	



# Landsmejeriudstillingen m/Danish Food Contest

## Scandinavian Dairy Contest 2011

### Resultatliste

		Ydre	Farve	Bygning	Konsistens	Lugt og smag	Hovedkarakter	Præmie
18003	Taulov, Arla Foods Fast modnet sk. 150g Höhlenkäse Light, 30+ f.i.t.	12,2	13,4	13,4	13,0	12,6	12,92	<b>ÆP GM</b>
18004	Taulov, Arla Foods Danbo 710 g Riberhus, 30+ f.i.t. <i>Fremmedlegeme, Parafin</i>	7,0	12,6	10,6	11,4	12,2	9,00	
18005	Kalmar, Arla Foods Präst Skivost 150g 5 mdr. , 30+ f.i.t.	10,6	13,4	11,8	11,8	12,2	12,12	
18006	Nr. Vium, Arla Foods Alte Momark 125g , 45+ f.i.t.	12,6	11,4	13,0	11,8	12,2	12,04	
18007	Tistrup, Arla Foods Danbo 200g øko 6 u. Øko Riberhus ML, 45+ f.i.t.	12,6	13,4	11,8	12,6	12,6	12,68	<b>SM</b>
18008	Taulov, Arla Foods Danbo skiver 300g Tasty ML, 45+ f.i.t.	12,6	13,0	12,2	13,0	11,8	12,52	<b>BM</b>
18009	Taulov, Arla Foods Havarti sk. 250g , 45+ f.i.t.	12,2	13,0	10,6	12,2	11,8	12,08	
18010	Taulov, Arla Foods Danbo sk. 250g Kirkeby, 45+ f.i.t.	10,2	12,6	9,4	12,6	11,4	11,68	
18011	Taulov, Arla Foods Danbo sk. 250g Riberhus, 45+ f.i.t.	11,4	11,8	9,8	11,8	12,2	11,68	
18012	Mammen Mejeri A/S Fast modnet skiveost ML 250g , 45+ f.i.t.	12,6	13,0	11,8	12,6	13,0	12,72	<b>GM</b>
18013	Kløvborg, Arla Foods Danbo skiver 250g 12 u. Kløvborg, 45+ f.i.t.	13,0	13,0	11,4	13,0	12,6	12,72	<b>GM</b>
18014	Taulov, Arla Foods Danbo sk. 400g Riberhus, 45+ f.i.t.	11,4	13,0	9,8	11,8	11,8	11,80	
18015	Kløvborg, Arla Foods Danbo skiver 400g 12 u. Kløvborg, 45+ f.i.t.	11,4	12,2	9,4	11,8	10,6	11,24	
18016	Kløvborg, Arla Foods Danbo skiver 180g 12 u. , 45+ f.i.t.	11,8	13,0	12,6	12,6	13,0	12,72	<b>GM</b>
18017	Kløvborg, Arla Foods Danbo 330g blok 12 u. Kløvborg, 45+ f.i.t.	12,2	13,0	9,4	12,6	12,2	12,20	
18018	Taulov, Arla Foods Fast modnet 250g Höhlenkäse, 50+ f.i.t.	11,0	12,2	10,6	12,2	12,6	12,04	
18019	Tistrup, Arla Foods Danbo 6-800g øko 6 u. Øko Riberhus ML, 45+ f.i.t.	12,2	12,6	12,6	12,2	13,4	12,68	<b>SM</b>
18020	Hjørring, Arla Foods Fast modnet pakkeost ML Kronekilde, 45+ f.i.t. <i>Randgæret, krølpiet</i>	12,2	13,0	9,0	12,6	12,2	12,16	
18021	Tistrup, Arla Foods Danbo 6-800g De 5 Gårde, 45+ f.i.t.	12,2	12,6	10,2	12,6	12,2	12,20	
18022	Taulov, Arla Foods Danbo pk. 600g Guld, 45+ f.i.t.	10,2	12,2	10,2	11,4	11,0	11,20	
18023	Kløvborg, Arla Foods Danbo 745g 12 u. Kløvborg, 45+ f.i.t.	12,2	13,0	9,8	12,6	12,2	12,24	
18024	Kløvborg, Arla Foods Danbo 700g 12 u. Kløvborg, 45+ f.i.t.	13,0	10,6	9,8	11,8	11,8	11,48	
18025	Mammen Mejeri A/S Fast modnet pakkeost ML 800g Mammen, 45+ f.i.t.	13,0	13,0	11,4	12,6	12,6	12,60	<b>SM</b>
18026	Tistrup, Arla Foods Fast modnet 6-800g ML Riberhus fra middelalderen, 45+ f.i.t.	12,6	12,6	10,6	12,2	12,6	12,28	
18027	Taulov, Arla Foods Danbo 710g Riberhus, 45+ f.i.t.	12,6	12,2	9,4	12,2	10,6	11,48	
18028	Tistrup, Arla Foods Danbo 6-800g 14 u. Tistrup ML, 45+ f.i.t.	13,4	13,0	9,8	12,6	12,2	12,36	<b>BM</b>
18029	Taulov, Arla Foods Gr. Samsø 3,6 kg , 45+ f.i.t.	12,2	13,0	9,4	11,0	11,8	11,60	



# Landsmejeriudstillingen m/Danish Food Contest

## Scandinavian Dairy Contest 2011

### Resultatliste

		Ydre	Farve	Bygning	Konsistens	Lugt og smag	Hovedkarakter	Præmie
18030	Taulov, Arla Foods Fast modnet pk. Grubelagret 700g Riberhus, 50+ f.i.t.	10,2	13,0	9,4	10,6	11,4	11,16	
18031	Taulov, Arla Foods Danbo m/k 710g Riberhus, 45+ f.i.t.	12,6	13,0	9,8	13,0	12,2	12,40	<b>BM</b>
18032	Taulov, Arla Foods Danbo m/k 600g Guld, 45+ f.i.t.	10,6	12,6	10,2	13,0	12,6	12,28	
18033	Mammen Mejeri A/S Fast modnet pakkeost m/k ML 800g Mammen, 45+ f.i.t.	13,4	12,2	10,6	12,2	12,2	12,16	
18034	Kløvborg, Arla Foods Danbo m/k 745g 12 u. Kløvborg, 45+ f.i.t.	11,8	12,2	9,4	10,2	12,2	11,28	
18035	Kløvborg, Arla Foods Danbo m/k 700g 12 u. Kløvborg, 45+ f.i.t.	11,8	12,2	10,2	10,2	11,8	11,24	
18036	Kløvborg, Arla Foods Danbo 700g 20 u. Kløvborg, 45+ f.i.t.	12,6	12,6	9,4	12,2	13,0	12,28	
18037	Kløvborg, Arla Foods Danbo skiver 250g 22 u. Kløvborg, 45+ f.i.t.	13,0	12,6	11,8	12,6	12,6	12,56	<b>SM</b>
18038	Them Andelsmejeri Fast modnet 1 kg 25 uger Fætter Kras, 45+ f.i.t.	10,2	11,4	10,2	11,0	11,8	11,16	
18039	Götene Ost/Alexander, Arla Foods Wästgöta kloster rød skiver 400g , 45+ f.i.t.	11,4	11,8	9,4	13,0	12,2	12,00	
18040	Götene Ost/Alexander, Arla Foods Wästgöta kloster svart skiver 400g , 50+ f.i.t.	10,6	12,6	12,2	12,6	11,8	12,12	
18041	Kalmar, Arla Foods Präst Skivost 150g 5 mdr. , 50+ f.i.t.	10,6	12,6	12,2	12,6	11,8	12,12	
18042	Boxholm, Arla Foods Boxholms Borgmästarost 6,5 kg Boxholm Ost, 35% fedt	12,2	12,2	10,6	11,8	11,8	11,80	
18043	Boxholm, Arla Foods Boxholms Havssalt & Örter 6,5 kg Boxholm Ost, 35% fedt	12,2	12,6	10,6	11,4	12,2	11,88	
18044	Kalmar, Arla Foods Präst Gulvaxad 670g 5 mdr. , 30+ f.i.t.	11,8	12,2	11,8	12,2	11,8	12,00	
18045	Kalmar, Arla Foods Grevé Gulvaxad 670g 5 mdr. , 30+ f.i.t.	12,2	12,2	12,2	11,4	11,8	11,84	
18046	Kalmar, Arla Foods Svecia Gulvaxad 670g 5 mdr. , 45+ f.i.t.	13,0	11,8	11,8	12,2	12,2	12,16	
18047	Götene Ost/Alexander, Arla Foods Wästgöta Kloster rød 500g 5 mdr. , 45+ f.i.t.	12,2	12,6	11,8	12,6	13,0	12,60	<b>SM</b>
18048	Kalmar, Arla Foods Präst Gulvaxad 670g 5 mdr. , 50+ f.i.t.	11,8	11,8	11,8	12,2	13,4	12,40	<b>BM</b>
18049	Tistrup, Arla Foods Danbo 6-800g 26 u. Riberhus XL, 45+ f.i.t.	13,4	13,0	9,4	12,6	13,0	12,56	<b>SM</b>
18050	Them Andelsmejeri Fast modnet 0,4 kg 35 u. Onkel Kras, 45+ f.i.t.	12,2	13,0	12,6	11,0	12,2	12,04	
18051	Tistrup, Arla Foods Danbo 6-800g 30 u. Tistrup L, 45+ f.i.t.	12,2	12,6	10,6	13,4	13,4	12,84	<b>GM</b>
18052	Götene Ost/Alexander, Arla Foods Wästgöta Kloster Skorpfri 500g 6,5 mdr. , 50+ f.i.t.	12,6	12,6	10,6	11,8	13,4	12,40	<b>BM</b>
18053	Tistrup, Arla Foods Danbo sk. 250g 26 u. Riberhus XL, 45+ f.i.t.	12,6	12,6	13,8	12,6	12,6	12,72	<b>GM</b>
18054	Tistrup, Arla Foods Danbo 250g XL skiver Kløvborg XL, 45+ f.i.t.	13,0	13,0	13,0	12,6	12,6	12,76	<b>GM</b>
18055	Tistrup, Arla Foods Danbo 600g 35 u. Gamle Ole XL, 45+ f.i.t.	13,0	13,0	13,0	11,8	12,2	12,40	<b>BM</b>
18056	Tistrup, Arla Foods Danbo 6-800g 45 u. Tistrup XL, 45+ f.i.t.	11,4	11,4	10,6	12,2	11,8	11,68	



# Landsmejeriudstillingen m/Danish Food Contest

## Scandinavian Dairy Contest 2011

### Resultatliste

		Ydre	Farve	Bygning	Konsistens	Lugt og smag	Hovedkarakter	Præmie
18057	Nærbø, Tine Meieriet Jarlsberg vellagret 10 kg TINE, 45+ f.i.t.	9,8	13,4	9,4	13,0	13,4	11,74	
18058	Kalmar, Arla Foods Grevé Gulvaxad 500g 9 mdr. , 30+ f.i.t.	12,2	11,8	10,6	12,6	10,6	11,60	
18059	Kalmar, Arla Foods Herrgård Gulvaxad 500g 10 mdr. , 30+ f.i.t.	12,2	12,6	12,2	11,8	11,8	12,04	
18060	Kalmar, Arla Foods Präst Gulvaxad 500g 10 mdr. , 30+ f.i.t.	12,2	12,6	10,2	12,6	11,4	11,96	
18061	Kristianstadsmeieriet, Skånemejerierne Herrgård 450g 12 mdr. Allerum Herrgård 17%, 30+ f.i.t.	11,8	11,8	9,8	11,8	12,2	11,72	
18062	Kristianstadsmeieriet, Skånemejerierne Präst 700g 12 mdr. Allerum Präst 17%, 30+ f.i.t.	10,6	11,0	11,0	12,2	12,2	11,68	
18063	Tistrup, Arla Foods Danbo 6-800g 50 u. Egoist XXL, 45+ f.i.t.	12,6	10,6	13,4	11,8	11,8	11,80	
18064	Them Andelsmejeri Fast modnet 0,4 kg 50 u. Gl. Svend, 45+ f.i.t.	10,6	12,2	9,8	11,8	11,8	11,56	
18065	Tistrup, Arla Foods Danbo 6-800g 50 u. Stærke Thorvald XXL, 45+ f.i.t.	12,2	11,0	13,8	13,0	13,0	12,60	<b>SM</b>
18066	Kristianstadsmeieriet, Skånemejerierne Herrgård skivad 12 mdr. Allerum Herrgård 28%, 45+ f.i.t.	12,2	13,0	9,8	12,6	13,4	12,60	<b>SM</b>
18067	Kristianstadsmeieriet, Skånemejerierne Präst skivad 12 mdr. Allerum Präst 35%, 55+ f.i.t.	12,2	12,6	11,8	12,6	13,0	12,60	<b>SM</b>
18068	Kalmar, Arla Foods Grevé Gulvaxad 670g 12 mdr. , 45+ f.i.t.	12,6	11,8	10,2	11,8	11,8	11,72	
18069	Kristianstadsmeieriet, Skånemejerierne Svecia 700g 12 mdr. Allerum Svecia 28%, 45+ f.i.t.	10,2	11,8	10,6	12,2	12,2	11,76	
18070	Kristianstadsmeieriet, Skånemejerierne Herrgård Gulvaxad 700g 12 mdr. Allerum Herrgård 28%, 45+ f.i.t.	12,6	12,2	10,6	11,4	13,0	12,08	
18071	Kristianstadsmeieriet, Skånemejerierne Präst Gulvaxad 700g 12 mdr. Allerum Präst 35%, 55+ f.i.t.	10,6	11,4	10,6	12,2	12,2	11,72	
18072	Kalmar, Arla Foods Herrgård Castello 165g 14 mdr. , 45+ f.i.t.	12,6	12,6	10,6	12,6	12,2	12,28	
18073	Kalmar, Arla Foods Herrgård Gulvaxad 670g 14 mdr. , 45+ f.i.t.	12,2	12,2	12,2	12,6	12,2	12,32	
18074	Kalmar, Arla Foods Svecia Gulvaxad 670g 14 mdr. , 45+ f.i.t.	11,8	11,4	11,0	12,2	13,0	12,12	
18075	Kalmar, Arla Foods Präst Castello 165g 14 mdr. , 50+ f.i.t.	13,0	11,8	11,0	12,2	12,6	12,20	
18076	Kalmar, Arla Foods Präst Gulvaxad 670g 14 mdr. , 50+ f.i.t.	11,4	11,4	11,8	13,0	12,6	12,28	
18077	Kristianstadsmeieriet, Skånemejerierne Präst 700g 18 mdr. Allerum Präst 18 mdr., 55+ f.i.t.	10,6	11,8	11,4	13,0	13,4	12,48	<b>BM</b>
18078	Kalmar, Arla Foods Herrgård Gulvaxad 165 g 24 mdr. , 45+ f.i.t.	13,0	12,6	10,6	11,8	12,2	12,08	
18079	Kalmar, Arla Foods Svecia Gulvaxad 165g 24 mdr. , 45+ f.i.t.	12,2	12,6	12,2	13,0	13,4	12,88	<b>GM</b>
18080	Kristianstadsmeieriet, Skånemejerierne Präst 250g 24 mdr. Allerum XO, 55+ f.i.t.	11,8	12,2	11,4	12,6	12,6	12,32	
18081	Boxholm, Arla Foods Boxholms Chilioest 6,5 kg Boxholm Ost, 35% fedt	11,8	13,0	11,0	13,0	12,2	12,44	<b>BM</b>
18082	Taulov, Arla Foods Danbo skiver XL 250g , 45+ f.i.t.	12,2	13,0	11,8	12,6	12,6	12,56	<b>SM</b>
18083	Taulov, Arla Foods Fast modnet sk. 150g Höhlenkäse, 50+ f.i.t.	13,8	12,2	10,2	12,6	10,6	11,80	



# Landsmejeriudstillingen m/Danish Food Contest

## Scandinavian Dairy Contest 2011

### Resultatliste

		Ydre	Farve	Bygning	Konsistens	Lugt og smag	Hovedkarakter	Præmie
18084	Taulov, Arla Foods Fast modnet sk. Grubelagret 250g Riberhus, 50+ f.i.t.	12,2	13,0	12,6	11,8	12,6	12,40	<b>BM</b>
<b>Hold 190</b>								
<b>Brunoste</b>								
19001	Voll, Tine Meieriet Prim lettere 300g TINE, 4% fedt	15,0	11,8		11,8	13,0	12,70	
19002	Voll, Tine Meieriet Litago Prim 300g TINE, 8% fedt	14,2	12,2		10,2	13,0	12,18	
19003	Voll, Tine Meieriet Prim Original 300g TINE, 8% fedt	15,0	11,0		11,0	13,0	12,30	
19004	Storsteinnes, Tine Meieriet Gudbrandsdalsost Misvær 500g TINE, 35+ f.i.t.	14,6	13,8		12,6	12,6	13,14	<b>SM</b>
19005	Storsteinnes, Tine Meieriet Gudbrandsdalsost G35 500g TINE, 35+ f.i.t.	13,8	13,4		11,8	13,0	12,84	<b>BM</b>
19006	Byrkjelo, Tine Meieriet Gudbrandsdalsost ½kg TINE, 35+ f.i.t.	13,0	12,6		10,2	13,0	12,08	
19007	Byrkjelo, Tine Meieriet Gudbrandsdalsost G35 1 kg TINE, 35+ f.i.t.	13,4	13,0		12,2	12,6	12,68	
19008	Storsteinnes, Tine Meieriet Gudbrandsdalsost G35 1 kg TINE, 35+ f.i.t.	11,4	13,4		13,0	12,6	12,70	
19009	Lom & Skjåk, Tine Meieriet Gudbrandsdalsost G35 1 kg TINE, 35+ f.i.t.	14,6	14,2		13,4	14,2	14,02	<b>ÆP GM</b>
19010	Ørsta, Tine Meieriet Gudbrandsdal Hotellost TINE, 29% fedt	11,0	13,4		12,6	13,8	12,94	<b>BM</b>
19011	Byrkjelo, Tine Meieriet Ekte Geitost 500g TINE, 33+ f.i.t. <i>Lys, krystaller, brændte partikler, Flekket</i>	10,6	9,8		11,0	11,8	10,98	
19012	Storsteinnes, Tine Meieriet Ekte Geitost (rund) 750g TINE, 33+ f.i.t.	13,4	13,4		11,4	13,4	12,80	
19013	Ørsta, Tine Meieriet Bestemorost 500g TINE, 27% fedt	13,8	13,4		12,6	13,8	13,36	<b>SM</b>
19014	Ørsta, Tine Meieriet Mølsgomme 300g TINE, 10% fedt	15,0	12,2		12,6	12,2	12,74	



# Landsmejeriudstillingen m/Danish Food Contest

## Scandinavian Dairy Contest 2011

### Resultatliste

		Ydre	Farve	Bygning	Konsistens	Lugt og smag	Hovedkarakter	Præmie
<b>Smør</b>								
<b>Hold 310</b>								
<b>Smør og ghee</b>								
31001	Naturmælk A.m.b.a. 250g usaltet øko <i>hullet, åben, løs fugt, fugtig hård, sprød, løs, sej, kort</i>	9,4		9,4	10,2	9,80		
31002	Thise Mejeri A.m.b.a. 250g usaltet øko	12,6		10,6	11,8	11,80		
31003	Holstebro, Arla Foods 250g usaltet hjemmemarked LURPAK	13,8		12,2	12,2	12,80		<b>SM</b>
31004	Holstebro, Arla Foods 250g usaltet Engelsk LURPAK	13,4		13,0	12,2	12,80		<b>SM</b>
31005	Holstebro, Arla Foods 200g usaltet Arabisk LURPAK	12,6		13,4	12,6	12,60		<b>BM</b>
31006	Holstebro, Arla Foods 400g usaltet Arabisk LURPAK	13,0		13,0	12,6	12,60		<b>BM</b>
31007	Sandnessjøen, Tine Meieriet Meierismør usaltet 250g TINE	13,4		11,8	11,8	11,80		
31008	Sandnessjøen, Tine Meieriet Setersmør 500g TINE	11,4		11,4	11,8	11,40		
31009	Sandnessjøen, Tine Meieriet Smør 500g TINE	10,6		11,8	12,6	11,40		
31010	Voll, Tine Meieriet Smør foliepakket normalsaltet 500g TINE <i>hullet, åben, nistret</i>	9,0		11,4	11,4	10,40		
31011	Thise Mejeri A.m.b.a. 250g saltet øko	10,6		11,0	10,2	10,20		
31012	Naturmælk A.m.b.a. 250g saltet øko	9,8		11,8	11,8	11,00		
31013	Nørup Mejeri Lurpak 250g LURPAK	13,0		11,8	12,2	12,20		
31014	Bornholms A/M 250g saltet LURPAK	11,8		11,0	11,8	11,80		
31015	Thise Mejeri A.m.b.a. Lurpak UK 250g salted	10,6		11,8	11,4	11,20		
31016	Holstebro, Arla Foods 250g salt engelsk LURPAK	14,2		12,6	12,6	12,80		<b>SM</b>
31017	Holstebro, Arla Foods 200g salt Polen LURPAK	13,8		12,6	12,6	12,60		<b>BM</b>
31018	Holstebro, Arla Foods 250g salt DK LURPAK	13,8		12,2	12,2	12,20		
31019	Holstebro, Arla Foods 500g salt DK LURPAK	14,2		13,4	12,6	13,20		<b>ÆP GM</b>
31020	Holstebro, Arla Foods 500g salt engelsk LURPAK	13,8		12,6	13,0	12,80		<b>GM</b>
31021	Holstebro, Arla Foods 200g med havsalt LURPAK	11,8		12,2	11,8	11,80		
31022	Varde Smørmejeri, Arla Foods 125g LURPAK persillesmør	12,2		11,8	12,2	11,80		
31023	Thise Mejeri A.m.b.a. Persillesmør 125g øko	12,2		11,8	11,8	11,80		
31024	Thise Mejeri A.m.b.a. Hvidløggsmør 125g øko	12,6		12,2	12,2	12,20		



# Landsmejeriudstillingen m/Danish Food Contest

## Scandinavian Dairy Contest 2011

### Resultatliste

		Ydre	Farve	Bygning	Konsistens	Lugt og smag	Hovedkarakter	Præmie
31025	Varde Smørmejeri, Arla Foods 125g LURPAK hvidløgssmør	12,2			12,2	13,0	12,40	<b>BM</b>
<b>Hold 320</b>								
<b>Blandingsprodukter</b>								
32001	Holstebro, Arla Foods 250g usaltet Tyskland Kærgården	12,6			13,0	12,6	12,60	
32002	Holstebro, Arla Foods 250g usaltet LURPAK Spreadable	13,4			12,6	13,4	13,00	
32003	Thise Mejeri A.m.b.a. Gul Kornblomst øko <i>åben, olieudtræk fad, mangler salt</i>	9,0			12,6	9,4	10,60	
32004	Holstebro, Arla Foods 250g salt økologisk Kærgården	13,4			13,4	14,2	13,60	<b>ÆP GM</b>
32005	Holstebro, Arla Foods 475g salt DK Kærgården	13,2			13,0	12,2	12,80	
32006	Holstebro, Arla Foods 250g salt DK Kærgården	11,8			12,2	12,6	12,20	
32007	Holstebro, Arla Foods 250g salt LURPAK Smørbar	11,6			13,4	11,8	11,80	
32008	Holstebro, Arla Foods 500g salt LURPAK Spreadable	13,4			13,2	13,6	13,20	<b>SM</b>
32009	Holstebro, Arla Foods 1 kg salt LURPAK Spreadable	14,0			13,6	13,2	13,20	<b>SM</b>
32010	Holstebro, Arla Foods 500g salt LURPAK Lighter	14,4			13,4	13,0	13,40	<b>SM</b>
32011	Thise Mejeri A.m.b.a. Gul Kornblomst 60% 200g øko	11,8			11,4	11,8	11,60	
32012	Holstebro, Arla Foods 500g salt oliven LURPAK Lighter Olive Oil	15,0			12,8	13,2	13,20	<b>SM</b>
<b>Hold 330</b>								
<b>Smør og blandingsprodukter uden for bedømmelse</b>								
330	Varde Smørmejeri, Arla Foods Minipak S 7 Anchor							
330	Varde Smørmejeri, Arla Foods Green lea 250g							
330	Varde Smørmejeri, Arla Foods Minicup S 10 Anchor							
330	Varde Smørmejeri, Arla Foods Anchor 250g							
330	Varde Smørmejeri, Arla Foods Anchor 500g							



# Landsmejeriudstillingen m/Danish Food Contest

## Scandinavian Dairy Contest 2011

### Resultatliste

		Ydre	Farve	Bygning	Konsistens	Lugt og smag	Hovedkarakter	Præmie
<b>Konsum</b>								
<b>Hold 510</b>								
<b>Skummet-, let- og sødmælk</b>								
51001	Thise Mejeri A.m.b.a. Skummetmælk øko	15,0			15,0	14,6	14,72	<b>SM</b>
51002	Hobro, Arla Foods Skummetmælk øko Harmonie	15,0			15,0	15,0	15,00	<b>ÆP GM</b>
51003	Christiansfeld Mejericenter, Arla Foods Skummetmælk øko	13,0			15,0	15,0	14,80	<b>GM</b>
51004	Osted Ost & Mejeri Skummetmælk øko Ecolean	15,0			15,0	14,2	14,44	<b>BM</b>
51005	Bornholms A/M Skummetmælk øko	13,0			15,0	15,0	14,80	<b>GM</b>
51006	Naturmælk A.m.b.a. Skummetmælk øko	15,0			15,0	15,0	15,00	<b>ÆP GM</b>
51007	Slagelse Mejericenter, Arla Foods Skummetmælk øko	13,0			15,0	14,6	14,52	<b>SM</b>
51008	Bornholms A/M Skummetmælk	13,0			15,0	14,6	14,52	<b>SM</b>
51009	Hobro, Arla Foods Skummetmælk Lærkevang	15,0			15,0	14,2	14,44	<b>BM</b>
51010	Slagelse Mejericenter, Arla Foods Skummetmælk Ekspres	13,0			15,0	14,2	14,24	<b>BM</b>
51011	Christiansfeld Mejericenter, Arla Foods Skummetmælk Lærkevang	15,0			15,0	14,2	14,44	<b>BM</b>
51012	Thrane, Arla Foods Skummetmælk	15,0			15,0	14,6	14,72	<b>SM</b>
51013	Christiansfeld Mejericenter, Arla Foods Minimælk Lærkevang	15,0			15,0	13,8	14,16	
51014	Christiansfeld Mejericenter, Arla Foods Minimælk m. D-Vitamin	15,0			15,0	14,2	14,44	<b>BM</b>
51015	Stockholm, Arla Foods Minimjök 1   Arla Ko	15,0			15,0	11,0	12,20	
51016	Hobro, Arla Foods Minimælk Lærkevang	13,0			15,0	14,2	14,24	<b>BM</b>
51017	Bornholms A/M Minimælk	13,0			15,0	13,4	13,68	
51018	Slagelse Mejericenter, Arla Foods Minimælk Ekspres	13,0			15,0	15,0	14,80	<b>GM</b>
51019	Stockholm, Arla Foods Lättmjök 1   Arla Ko	15,0			15,0	13,8	14,16	
51020	Esbjerg, Arla Foods Laktosefri mælk 0,5% (ESL) Arla <i>Brunt bundfald</i>	13,0			5,0	10,6	7,00	
51021	Thrane, Arla Foods Minimælk Ikke homogeniseret	13,0			15,0	13,8	13,96	
51022	Thise Mejeri A.m.b.a. Jersey mælk 0,5% fedt øko	15,0			15,0	13,8	14,16	
51023	Hobro, Arla Foods Minimælk øko Harmonie	13,0			15,0	14,6	14,52	<b>SM</b>
51024	Slagelse Mejericenter, Arla Foods Minimælk øko	13,0			15,0	14,6	14,52	<b>SM</b>
51025	Christiansfeld Mejericenter, Arla Foods Minimælk øko	13,0			15,0	13,8	13,96	



# Landsmejeriudstillingen m/Danish Food Contest

## Scandinavian Dairy Contest 2011

### Resultatliste

		Ydre	Farve	Bygning	Konsistens	Lugt og smag	Hovedkarakter	Præmie
51026	Naturmælk A.m.b.a. Minimælk øko	15,0			15,0	14,2	14,44	<b>BM</b>
51027	Osted Ost & Mejeri Minimælk uhomogeniseret øko Ecolean	15,0			15,0	13,4	13,88	
51028	Thise Mejeri A.m.b.a. Letmælk øko	15,0			15,0	12,2	13,88	
51029	Slagelse Mejericenter, Arla Foods Letmælk øko	13,0			15,0	14,2	14,48	<b>BM</b>
51030	Christiansfeld Mejericenter, Arla Foods Letmælk øko	15,0			15,0	13,8	14,52	<b>SM</b>
51031	Naturmælk A.m.b.a. Biodynamisk gårdmælk, minimælk 0,5%	15,0			15,0	13,4	14,36	<b>BM</b>
51032	Hjordnära Ekologiska Mejeri AB Ekologisk Mjölök 1,8% 1   Hjordnära eko Mjölök 1,8%	13,0			15,0	13,4	14,16	
51033	Stockholm, Arla Foods Ekolättmjölök 1   (minimælk) Arla Ko	13,0			15,0	12,6	13,12	
51034	Bornholms A/M Letmælk øko	13,0			15,0	13,8	14,32	<b>BM</b>
51035	Hobro, Arla Foods Letmælk øko Harmonie	13,0			15,0	13,4	14,16	
51036	Naturmælk A.m.b.a. Letmælk øko	15,0			15,0	13,0	14,20	
51037	Stockholm, Arla Foods Ekomellanjölök 1   Arla Ko	15,0			15,0	13,0	13,60	
51038	Esbjerg, Arla Foods Laktosefri mælk 1,5% (ESL) Arla	13,0			15,0	10,6	11,72	
51039	Stockholm, Arla Foods Mellanjölök 1   Arla Ko	13,0			15,0	13,4	13,68	
51040	Bornholms A/M Letmælk	13,0			15,0	14,6	14,52	<b>SM</b>
51041	Hobro, Arla Foods Letmælk Lærkevang	15,0			15,0	14,6	14,72	<b>SM</b>
51042	Christiansfeld Mejericenter, Arla Foods Letmælk Lærkevang	15,0			15,0	13,4	13,88	
51043	Slagelse Mejericenter, Arla Foods Letmælk Ekspres	13,0			15,0	13,8	13,96	
51044	Malmömejeriet, Skånemejerier Mellanjölök lågpastöriseret 1,5% 1   Mellanjölök	15,0			15,0	13,4	13,88	
51045	Thrane, Arla Foods Letmælk Ikke homogeniseret	15,0			11,0	14,2	12,68	
51046	Naturmælk A.m.b.a. Cafémælk 1,5%	15,0			15,0	14,2	14,68	<b>SM</b>
51047	Esbjerg, Arla Foods Laktosefri mælk 1,5% 1000l Arla <i>Kogt, sød</i>	15,0			15,0	8,6	10,52	
51048	Brumunddal, Tine Meieriet TineMelk Lett Laktoseredusert 1,5% 1l TINE <i>Sød, smagsfejl</i>	13,0			15,0	8,2	9,00	
51049	Brumunddal, Tine Meieriet TINE Laktosefri lettmeik 1,5% 1l TINE	13,0			15,0	11,4	12,28	
51050	Brumunddal, Tine Meieriet TINE Lett Laktosereduceret 1,5% 1/4 l TINE	15,0			15,0	9,4	11,08	
51051	Esbjerg, Arla Foods Laktosefri mælk 3,5% UHT Arla <i>Kort, sød, kogt</i>	15,0			15,0	8,2	9,00	



# Landsmejeriudstillingen m/Danish Food Contest

## Scandinavian Dairy Contest 2011

### Resultatliste

		Ydre	Farve	Bygning	Konsistens	Lugt og smag	Hovedkarakter	Præmie
51052	Esbjerg, Arla Foods Laktosefri mælk 3,5% (ESL) Arla	13,0			15,0	9,8	11,16	
51053	Stockholm, Arla Foods Standardmjølk 1 l Arla Ko	13,0			15,0	12,2	12,84	
51054	Malmömejeriet, Skånemejerier Lågpast. & ohomogeniserad mjølk 2,9-3,1% 2 l Åseus Gammeldags	13,0			15,0	10,2	12,88	
51055	Göteborg, Arla Foods Standardmjølk från Västkusten 3% 1 l Arla Ko	15,0			15,0	13,8	14,16	
51056	Hjordnåra Ekologiska Mejeri AB Ekologisk Mjølk 3% 1 l Hjordnåra eko Mjølk 3%	13,0			15,0	13,4	14,16	
51057	Jönköping, Arla Foods Ekologisk Standardmjølk 3% 1 l <i>Afsmag</i>	11,0			15,0	8,6	12,04	
51058	Stockholm, Arla Foods Ekostandardmjølk 1 l Arla Ko	13,0			15,0	11,8	12,56	
51059	Stockholm, Arla Foods Ekogammeldagsmjølk 1 l Arla Ko	13,0			13,0	12,6	12,72	
51060	Hjordnåra Ekologiska Mejeri AB Ekologisk Mjølk gammeldags 1 l Hjordnåra eko gammeldags mjølk 3,7 - 4,2%	13,0			15,0	13,4	14,16	
51061	Christiansfeld Mejericenter, Arla Foods Sødmælk Lærkevang	15,0			15,0	13,8	14,16	
51062	Slagelse Mejericenter, Arla Foods Sødmælk Ekspres	13,0			15,0	14,2	14,24	<b>BM</b>
51063	Bornholms A/M Sødmælk	13,0			15,0	14,6	14,52	<b>SM</b>
51064	Thrane, Arla Foods Sødmælk Ikke homogeniseret	13,0			13,0	14,6	13,64	
51065	Hobro, Arla Foods Sødmælk Lærkevang	13,0			15,0	12,6	13,12	
51066	Naturmælk A.m.b.a. Biodynamisk gårdmælk, original	13,0			15,0	14,2	14,48	<b>BM</b>
51067	Thise Mejeri A.m.b.a. Gårdmælk ustandardiseret sødmælk øko	15,0			13,0	13,8	13,52	
51068	Naturmælk A.m.b.a. Sødmælk øko	15,0			13,0	14,6	13,84	
51069	Bornholms A/M Sødmælk øko	13,0			13,0	13,0	13,00	
51070	Osted Ost & Mejeri Sødmælk uhomogeniseret øko Ecolean	15,0			11,0	13,4	12,36	
51071	Christiansfeld Mejericenter, Arla Foods Sødmælk øko Unika	15,0			15,0	11,8	13,72	
51072	Christiansfeld Mejericenter, Arla Foods Sødmælk øko	13,0			15,0	13,8	14,32	<b>BM</b>
51073	Brumunddal, Tine Meieriet TineMelk Hel Langtidsholdbar 3,9% TINE	11,0			15,0	9,4	10,68	
51074	Brumunddal, Tine Meieriet TINE Kaffemelk 3,9% 10x10 ml TINE <i>Utæt</i>	7,0			15,0	9,8	10,00	
51075	Brumunddal, Tine Meieriet TINE Kaffeløte 10% 10x10 ml TINE	11,0			15,0	11,8	13,32	
51076	Slagelse Mejericenter, Arla Foods Fløde 9% 500ml	11,0			15,0	11,8	13,32	
51077	Malmömejeriet, Skånemejerier Färsk, osyrad grädde 12% 3 dl Kaffegrädde	15,0			15,0	12,6	14,04	
51078	Brumunddal, Tine Meieriet TINE Matfløte 20% 1/3 l TINE	13,0			15,0	12,6	13,84	



# Landsmejeriudstillingen m/Danish Food Contest

## Scandinavian Dairy Contest 2011

### Resultatliste

		Ydre	Farve	Bygning	Konsistens	Lugt og smag	Hovedkarakter	Præmie
51079	Brumunddal, Tine Meieriet TINE Laktosefri matfløte 20% 1/3l TINE	11,0			15,0	9,4	12,36	
51080	Esbjerg, Arla Foods Fløde 27% mellangrødde 250ml Kelda <i>Flødeafsætning</i>	15,0			7,0	10,6	9,00	
51081	Brumunddal, Tine Meieriet TINE Laktosefri Kremfløte 35% 1/3 l TINE	11,0			15,0	10,6	12,84	
51082	Esbjerg, Arla Foods Fløde 36% 1000ml Arla	11,0			15,0	13,0	13,80	
51083	Thrane, Arla Foods Piskefløde <i>Flødeafsætning</i>	15,0			7,0	13,0	9,00	
51084	Göteborg, Arla Foods Vispgrødde från Västkusten 40% ½ l Arla Ko	15,0			15,0	12,6	14,04	
51085	Jönköping, Arla Foods Vispgrødde 40% ½l <i>Afsmag, klumper, nøddesmag, bismag</i>	13,0			15,0	9,0	12,40	
51086	Stockholm, Arla Foods Vispgrødde 1 l Arla Ko <i>Flødeafsætning</i>	15,0			7,0	12,6	9,00	
51087	Christiansfeld Mejericenter, Arla Foods Piskefløde	15,0			15,0	13,4	14,36	<b>BM</b>
51088	Slagelse Mejericenter, Arla Foods Piskefløde 500ml	15,0			15,0	14,6	14,84	<b>GM</b>
51089	Hobro, Arla Foods Piskefløde ½l Karoline	15,0			15,0	15,0	15,00	<b>AEP GM</b>
51090	Hobro, Arla Foods Piskefløde ½ l øko Harmonie	13,0			13,0	13,8	13,32	
51091	Naturmælk A.m.b.a. Piskefløde ½l øko	13,0			13,0	14,2	13,48	
51092	Osted Ost & Mejeri Piskefløde 38% øko ½l Ecolean <i>Emballage svær at åbne Fløde-/fedt afsætning</i>	9,0			9,0	13,8	10,92	
51093	Thrane, Arla Foods Piskefløde ½l <i>Kraftig flødeafsætning</i>	15,0			7,0	12,2	9,00	
51094	Christiansfeld Mejericenter, Arla Foods Fløde 48% øko Unika	15,0			15,0	13,8	14,52	<b>SM</b>
51095	Naturmælk A.m.b.a. Double Cream 48% 2 l øko <i>Kraftig flødeafsætning</i>	15,0			7,0	11,8	9,00	

### Hold 520

#### Syrnede produkter, naturel ( - yoghurt)

52001	Byrkjelo, Tine Meieriet TineMelk Skummet Kultur 0,4% TINE <i>Grynet</i>	15,0			9,0	12,2	10,88	
52002	Fosheim, Tine Meieriet TineMelk Skummet kultur 0,4% 1l TINE	15,0			15,0	12,2	13,88	<b>BM</b>
52003	Odal, Tine Meieriet TineMelk Skummet Kultur 0,4% TINE <i>Grynet</i>	11,0			9,0	13,0	10,80	
52004	Christiansfeld Mejericenter, Arla Foods Kærnemælk	15,0			15,0	13,0	14,20	<b>SM</b>



# Landsmejeriudstillingen m/Danish Food Contest

## Scandinavian Dairy Contest 2011

### Resultatliste

		Ydre	Farve	Bygning	Konsistens	Lugt og smag	Hovedkarakter	Præmie
52005	Hobro, Arla Foods Kærnemælk Arla <i>Grynet, klumpet</i>	15,0			7,0	12,6	9,00	
52006	Naturmælk A.m.b.a. Kærnemælk gl.dags øko	15,0			15,0	11,0	13,40	
52007	Slagelse Mejericenter, Arla Foods Kærnemælk gl.dags øko	15,0			15,0	9,8	12,92	
52008	Slagelse Mejericenter, Arla Foods Kærnemælk gl.dags	15,0			11,0	11,0	11,40	
52009	Slagelse Mejericenter, Arla Foods Kærnemælk	15,0			15,0	12,6	14,04	<b>SM</b>
52010	Byrkjelo, Tine Meieriet TineMelk Kultur 3,8% TINE <i>Grynet</i>	15,0			9,0	12,6	11,04	
52011	Fosheim, Tine Meieriet TineMelk Kultur 3,8% 1l TINE	15,0			15,0	13,0	14,20	<b>SM</b>
52012	Sola, Tine Meieriet TineMelk Kultur 3,8% TINE	15,0			15,0	13,8	14,52	<b>GM</b>
52013	Odal, Tine Meieriet TineMelk Kultur 3,8% TINE <i>Utydelig mærkning</i>	9,0			11,0	14,6	11,50	
52014	Tana, Tine Meieriet TineMelk Kultur 3,8% TINE <i>Grynet, valleudskillelse</i>	15,0			7,0	13,4	9,00	
52015	Hjordnåra Ekologiska Mejeri AB Ekologisk Lätt filmjök 1 l Hjordnåra Lätt Fil <i>Grynet</i>	15,0			9,0	10,6	10,24	
52016	Hjordnåra Ekologiska Mejeri AB Ekologisk Filmjök 1 l Hjordnåra eko filmjök <i>Grynet</i>	15,0			9,0	11,4	10,56	
52017	Stockholm, Arla Foods Filmjök 1 l Arla Ko	15,0			11,0	11,4	11,56	
52018	Linköping/Östgöta, Arla Foods Arla Ko Laktosfri Filmjök 1 l Arla <i>Grynet</i>	15,0			9,0	11,0	10,40	
52019	Hobro, Arla Foods Tykmælk Arla	15,0			13,0	13,0	13,20	
52020	Slagelse Mejericenter, Arla Foods Tykmælk Acidophilus øko <i>Defekt brudring</i>	9,0			15,0	13,4	11,50	
52021	Hjordnåra Ekologiska Mejeri AB Ekologisk Gammeldags filmjök 1 l Hjordnåra Gammeldags Fil	15,0			11,0	12,6	12,04	
52022	Göteborg, Arla Foods Filmjök Ekologisk gammeldags 3,8-4,5% 1 l Arla Ko <i>Grynet</i>	13,0			9,0	10,2	9,88	
52023	Brabrand, Arla Foods A38 0,1% Cheasy	15,0			13,0	11,0	12,40	
52024	Slagelse Mejericenter, Arla Foods A 38 mini <i>Defekt brudring</i>	9,0			13,0	13,8	11,50	
52025	Slagelse Mejericenter, Arla Foods A 38 mini øko	15,0			13,0	12,2	12,88	
52026	Brabrand, Arla Foods Cultura 1,0% 500 ml	15,0			15,0	12,2	13,88	<b>BM</b>
52027	Slagelse Mejericenter, Arla Foods A 38 letmælk	15,0			15,0	13,0	14,20	<b>SM</b>



# Landsmejeriudstillingen m/Danish Food Contest

## Scandinavian Dairy Contest 2011

### Resultatliste

		Ydre	Farve	Bygning	Konsistens	Lugt og smag	Hovedkarakter	Præmie
52028	Malmömejeriet, Skånemejerier Filmjök med Acidophilus 3% 1 l A-Fil <i>Produktrest udvendig</i>	9,0			11,0	11,8	11,12	
52029	Hjordnära Ekologiska Mejeri AB Ekologisk A-Fil 1 l Hjordnära eko A-fil	15,0			11,0	12,6	12,04	
52030	Slagelse Mejericenter, Arla Foods A 38 <i>Defekt brudring</i>	9,0			15,0	12,2	11,50	
52031	Christiansfeld Mejericenter, Arla Foods A 38	15,0			11,0	13,4	12,36	
52032	Naturmælk A.m.b.a. ABC kultur m/müslitop 200g	15,0			15,0	10,2	13,08	
52033	Naturmælk A.m.b.a. ABC kultur tykmælk øko	15,0			13,0	10,6	12,24	
52034	Thise Mejeri A.m.b.a. Acido	15,0			15,0	11,8	13,72	<b>BM</b>
52035	Slagelse Mejericenter, Arla Foods Ylette	15,0			15,0	13,4	14,36	<b>SM</b>
52036	Thise Mejeri A.m.b.a. Ylette Øko	15,0			13,0	13,4	13,36	
52037	Slagelse Mejericenter, Arla Foods Ymer	15,0			15,0	12,6	14,04	<b>SM</b>
52038	Brabrand, Arla Foods Ymer 1l	15,0			13,0	13,8	13,52	
52039	Thise Mejeri A.m.b.a. Ymer	15,0			13,0	12,6	13,04	
52040	Christiansfeld Mejericenter, Arla Foods Ymer øko Unika	15,0			11,0	9,8	10,92	
52041	Naturmælk A.m.b.a. Ymer	15,0			15,0	11,8	13,72	<b>BM</b>
52042	Tana, Tine Meieriet TINE Melkeringe 5,2% 175g TINE	15,0			13,0	12,2	12,88	
52043	Brabrand, Arla Foods Cheasy fraiche 6% 500ml Cheasy Fraiche	15,0			11,0	12,6	12,04	
52044	Brabrand, Arla Foods Fraiche 9% Milbona	15,0			15,0	11,0	13,40	
52045	Thrane, Arla Foods Syrnet fløde 9% 500g	15,0			15,0	11,0	13,40	
52046	Slagelse Mejericenter, Arla Foods Creme fraiche 9% 400g øko	15,0			11,0	11,8	11,72	
52047	Naturmælk A.m.b.a. Creme fraiche 9% 200g øko	15,0			15,0	10,2	13,08	
52048	Thise Mejeri A.m.b.a. Thise fraiche 9% 400g øko	15,0			11,0	10,2	11,08	
52049	Tana, Tine Meieriet TINE Ekstra lett rømme 10% 175g TINE <i>Grynet</i>	13,0			9,0	12,2	10,68	
52050	Linköping/Östgöta, Arla Foods Arla Ko Gräddfil 5 dl Arla	15,0			15,0	13,0	14,20	<b>SM</b>
52051	Stockholm, Arla Foods Gräddfil 3 dl Arla Ko	15,0			15,0	13,0	14,20	<b>SM</b>
52052	Stockholm, Arla Foods Ekogräddfil 3 dl Arla Ko	15,0			15,0	12,6	14,04	<b>SM</b>
52053	Linköping/Östgöta, Arla Foods Lätt creme fraiche 15% 200g Arla	15,0			15,0	13,4	14,36	<b>SM</b>



# Landsmejeriudstillingen m/Danish Food Contest

## Scandinavian Dairy Contest 2011

### Resultatliste

		Ydte	Farve	Bygning	Konsistens	Lugt og smag	Hovedkarakter	Præmie
52054	Linköping/Östgöta, Arla Foods Arla Köket Laktosfri Lätt Creme Fraiche 2 dl Arla	15,0			15,0	12,2	13,88	<b>BM</b>
52055	Kristiansand, Tine Meieriet Lett Crème Fraiche 18% 300g TINE	15,0			11,0	11,0	11,40	
52056	Harstad, Tine Meieriet Lett rømme 18% 300g TINE	15,0			15,0	14,6	14,84	<b>ÆP GM</b>
52057	Kristiansand, Tine Meieriet Lett Rømme 18% Øko 300g TINE	15,0			13,0	14,2	13,68	
52058	Oslo, Tine Meieriet Lett rømme 18% 300g TINE <i>Valleudskillelse, tynd</i>	15,0			9,0	11,4	10,56	
52059	Kristiansand, Tine Meieriet Lett rømme 18% 300g øko TINE	15,0			11,0	13,8	12,52	
52060	Brabrand, Arla Foods DBE Sour Cream 18% 250g	15,0			15,0	12,6	14,04	<b>SM</b>
52061	Naturmælk A.m.b.a. Creme fraiche 18% 200g øko	15,0			11,0	9,4	10,76	
52062	Slagelse Mejericenter, Arla Foods Creme fraiche 18% 400g øko	15,0			15,0	12,6	14,04	<b>SM</b>
52063	Brabrand, Arla Foods Creme fraiche 18% 250g Karoline's Køkken	15,0			15,0	13,4	14,36	<b>SM</b>
52064	Brabrand, Arla Foods Creme fraiche 18% 500g Kløverblomst	15,0			15,0	12,2	13,88	<b>BM</b>
52065	Thrane, Arla Foods Creme fraiche 18% 500g	15,0			15,0	13,4	14,36	<b>SM</b>
52066	Linköping/Östgöta, Arla Foods Creme fraiche naturel 34% 200g Arla	15,0			15,0	13,4	14,36	<b>SM</b>
52067	Linköping/Östgöta, Arla Foods Arla Köket Laktosfri Creme Fraiche Arla	15,0			15,0	11,4	13,56	
52068	Oslo, Tine Meieriet Seterrømme 35% 300g TINE	15,0			15,0	13,4	14,36	<b>SM</b>
52069	Harstad, Tine Meieriet Seterrømme 35% 300g TINE	15,0			13,0	12,2	12,88	
52070	Brabrand, Arla Foods Creme fraiche 38% 250g Karoline's Køkken	15,0			15,0	10,2	13,08	
52071	Slagelse Mejericenter, Arla Foods Creme fraiche 38% 250g øko	15,0			15,0	13,8	14,52	<b>GM</b>
52072	Naturmælk A.m.b.a. Creme fraiche 38% 200g øko	15,0			15,0	11,4	13,56	
52073	Christiansfeld Mejericenter, Arla Foods Creme Fraiche 48% øko Unika	15,0			15,0	9,8	12,92	
<b>Hold 530</b>								
<b>Yoghurt - skummet- og letmælk</b>								
53002	Naturmælk A.m.b.a. Yoghurt 0,5% naturel øko	11,0			11,0	11,4	11,16	
53003	Brabrand, Arla Foods Harmonie Øko-yoghurt 0,5% naturel	13,0			15,0	13,8	14,32	<b>GM</b>
53004	Oslo, Tine Meieriet TINE Yoghurt Mild & Lett naturel 1,4% 4x125g TINE	15,0			13,0	13,0	13,20	
53005	Hjordnåra Ekologiska Mejeri AB Ekologisk yoghurt Naturell 1,7% 1 l Hjordnåra eko yoghurt naturel	13,0			11,0	12,2	11,68	
53006	Naturmælk A.m.b.a. Græsk inspireret yoghurt 2% øko 2 l	15,0			11,0	10,6	11,24	



# Landsmejeriudstillingen m/Danish Food Contest

## Scandinavian Dairy Contest 2011

### Resultatliste

		Ydre	Farve	Bygning	Konsistens	Lugt og smag	Hovedkarakter	Præmie
53007	Frya, Tine Meieriet Biola Pluss Yoghurt Korn 1,5% 4x125g TINE	15,0			15,0	13,4	14,36	<b>GM</b>
53008	Brabrand, Arla Foods Cheasy m. vanilje	15,0			13,0	13,4	13,36	<b>BM</b>
53009	Linköping/Östgöta, Arla Foods Mild lättyoghurt vanilj 0,5% Arla	15,0			15,0	12,6	14,04	<b>SM</b>
53010	Linköping/Östgöta, Arla Foods Arla Ko Laktosfri Vaniljyoghurt 1,3% 1 l Arla	13,0			11,0	13,0	12,00	
53011	Brabrand, Arla Foods COOP Vanilje Letmælk 1 l	15,0			15,0	12,2	13,88	<b>SM</b>
53012	Naturmælk A.m.b.a. Letmælksyoghurt vanille øko	15,0			11,0	11,8	11,72	
53013	Bornholms A/M Letmælksyoghurt kiwi m/vanilje	15,0			11,0	12,6	12,04	
53014	Linköping/Östgöta, Arla Foods Arla Ko Laktosfri Yoghurt Passion/Vanilj 1 l Arla	15,0			15,0	13,8	14,52	<b>ÆP GM</b>
53015	Naturmælk A.m.b.a. Yoghurt 0,5% pære/banan øko	15,0			13,0	13,0	13,20	
53016	Brabrand, Arla Foods Harmonie Øko-yoghurt 0,5% m. pære/banan	13,0			15,0	11,4	13,36	<b>BM</b>
53017	Brabrand, Arla Foods Yoggi letmælksyoghurt m. pære/banan	15,0			13,0	13,4	13,36	<b>BM</b>
53018	Bornholms A/M Letmælksyoghurt pære/banan <i>Tynd</i>	15,0			9,0	13,4	11,36	
53019	Naturmælk A.m.b.a. Letmælksyoghurt pære/banan øko <i>Tynd i toppen, grynet</i>	15,0			9,0	11,4	10,56	
53020	Hjordnåra Ekologiska Mejeri AB Ekologisk yoghurt pæron/kvitten 1,7% 1 l Hjordnåra eko yoghurt pæron/kvitten	13,0			11,0	13,0	12,00	
53021	Thise Mejeri A.m.b.a. Skummetmælksyoghurt m. mandarin/guava	13,0			13,0	11,8	12,52	
53022	Brabrand, Arla Foods COOP Sund Appelsin Letmælk 1 l	15,0			15,0	13,8	14,52	<b>ÆP GM</b>
53023	Thise Mejeri A.m.b.a. Letmælksyoghurt m. frugter fra Uganda	13,0			13,0	13,0	13,00	
53024	Brabrand, Arla Foods Cheasy m. peach melba	15,0			11,0	12,2	11,88	
53025	Brabrand, Arla Foods Yoggi letmælksyoghurt m. samoa	15,0			13,0	11,4	12,56	
53026	Linköping/Östgöta, Arla Foods Mild lättyoghurt citron 0,5% 1 l Arla	15,0			15,0	11,4	13,56	<b>BM</b>
53027	Brabrand, Arla Foods Yoggi æble/kanel	15,0			13,0	13,4	13,36	<b>BM</b>
53028	Thise Mejeri A.m.b.a. Skummetmælksyoghurt m. jordbær	15,0			11,0	12,2	11,88	
53029	Naturmælk A.m.b.a. Yoghurt 0,5% jordbær øko <i>Grynet</i>	15,0			9,0	11,4	10,56	
53030	Bornholms A/M Letmælksyoghurt jordbær	15,0			11,0	13,4	12,36	
53031	Brabrand, Arla Foods Yoggi letmælksyoghurt m. jordbær	15,0			15,0	12,6	14,04	<b>SM</b>
53032	Linköping/Östgöta, Arla Foods Arla Ko Laktosfri Yoghurt Jordgubb/Smultron 1 l Arla	13,0			13,0	11,4	12,36	



# Landsmejeriudstillingen m/Danish Food Contest

## Scandinavian Dairy Contest 2011

### Resultatliste

		Ydre	Farve	Bygning	Konsistens	Lugt og smag	Hovedkarakter	Præmie
53033	Brabrand, Arla Foods Cheasy m. jordbær/rabarber	15,0			11,0	11,4	11,56	
53034	Brabrand, Arla Foods Harmonie 0,5% m. jordbær/hindbær	13,0			15,0	13,0	14,00	<b>SM</b>
53035	Osted Ost & Mejeri Yoghurt m. hindbær/vanilje 1% øko Ecolean <i>Tynd Skarp, underdoseret, sur</i>	15,0			9,0	9,4	9,76	
53036	Hjordnära Ekologiska Mejeri AB Ekologisk yoghurt hallon/rabarber 1,7% 1 l Hjordnära eko yoghurt hallon/rabarber	13,0			13,0	13,0	13,00	
53037	Brabrand, Arla Foods Cheasy m. skovbær	15,0			11,0	12,2	11,88	
53038	Brabrand, Arla Foods Letmælksyoghurt Engholm bærsymfoni Engholm	11,0			13,0	11,8	12,32	
53039	Naturmælk A.m.b.a. Yoghurt 0,5% danske solbær/ribs	15,0			13,0	11,8	12,72	
53040	Meginfelag Búnaðarmanna Lættijogurt m. solbær/tranebær 0,8% 1 liter	15,0			15,0	12,2	13,88	<b>SM</b>
53041	Bornholms A/M Letmælksyoghurt blåbær/tranebær	15,0			13,0	13,8	13,52	<b>BM</b>
53042	Thise Mejeri A.m.b.a. Skummetmælksyoghurt m. blåbær/hindbær/citron	15,0			13,0	12,2	12,88	
53043	Oslo, Tine Meieriet TINE Yoghurt Mild & Lett Blåbær 1,4% 4x125g TINE	15,0			11,0	12,2	11,88	
53044	Hjordnära Ekologiska Mejeri AB Ekologisk yoghurt blåbær 1,7% 1 l Hjordnära eko yoghurt blåbær	13,0			11,0	12,2	11,68	

### Hold 540

#### Yoghurt - sødmælk

54001	Brabrand, Arla Foods Atea Yoghurt 2% 1 kg - Græsk inspireret	15,0			11,0	11,0	11,40	
54002	Brabrand, Arla Foods Kløver Græsk Yoghurt 2% 5 kg	15,0			15,0	12,6	14,04	<b>BM</b>
54003	Linköping/Östgöta, Arla Foods Mild Yoghurt 1 l Arla	15,0			13,0	13,4	13,36	
54004	Hjordnära Ekologiska Mejeri AB Ekologisk yoghurt naturel 3% 1 l Hjordnära eko yoghurt mild naturel	13,0			13,0	13,8	13,32	
54005	Linköping/Östgöta, Arla Foods Naturell Yoghurt 1 l Arla	15,0			13,0	13,0	13,20	
54006	Brabrand, Arla Foods Sødmælksyoghurt Milbona naturel Milbona	15,0			13,0	13,0	13,20	
54007	Naturmælk A.m.b.a. Yoghurt naturel øko	15,0			13,0	10,6	12,24	
54008	Slagelse Mejericenter, Arla Foods Yoghurt naturel	15,0			15,0	13,4	14,36	<b>SM</b>
54009	Brabrand, Arla Foods Saverra Dahi naturel set yogh 3,5% 500ml <i>Fløde på toppen, grynet</i>	15,0			9,0	10,6	10,24	
54010	Brabrand, Arla Foods Yoghurt Kløver naturel	15,0			15,0	12,2	13,88	<b>BM</b>
54011	Oslo, Tine Meieriet TINE Yoghurt naturel 4% 500g øko TINE	15,0			13,0	12,6	13,04	
54012	Linköping/Östgöta, Arla Foods Ekologisk Mild yoghurt 1 l Arla	15,0			15,0	13,4	14,36	<b>SM</b>
54013	Linköping/Östgöta, Arla Foods Matyoghurt 8% 200g Arla	15,0			15,0	14,2	14,68	<b>ÆP GM</b>



# Landsmejeriudstillingen m/Danish Food Contest

## Scandinavian Dairy Contest 2011

### Resultatliste

		Ydre	Farve	Bygning	Konsistens	Lugt og smag	Hovedkarakter	Præmie
54014	Brabrand, Arla Foods Atea Yoghurt 10% 1 kg - Græsk inspireret	13,0			13,0	9,4	11,56	
54015	Naturmælk A.m.b.a. Græsk inspireret yoghurt 10% øko 2 l	15,0			11,0	11,8	11,72	
54016	Brabrand, Arla Foods Kløver Græsk Yoghurt 10% 5 kg	15,0			13,0	11,0	12,40	
54017	Linköping/Östgöta, Arla Foods Mezeyoghurt naturel 1 l Arla	15,0			15,0	13,8	14,52	<b>GM</b>
54018	Brabrand, Arla Foods Harmonie Yoghurt 10% 5 kg	15,0			13,0	13,4	13,36	
54019	Linköping/Östgöta, Arla Foods Ekologisk Mild yoghurt vanilj 1 l Arla	15,0			15,0	12,6	14,04	<b>BM</b>
54020	Linköping/Östgöta, Arla Foods Yoggi 2% Madagaskar/Vanilj 1 l Arla	11,0			11,0	11,8	11,32	
54021	Hjordnåra Ekologiska Mejeri AB Ekologisk yoghurt vanilj 3% 1 l Hjordnåra øko yoghurt vanilj	15,0			11,0	11,4	11,56	
54022	Oslo, Tine Meieriet TINE Yoghurt Vanilje 3,4% 4x150g TINE	15,0			13,0	9,8	11,92	
54023	Bergen, Tine Meieriet TINE Yoghurt vanilje 3,4% 500g TINE	15,0			13,0	11,4	12,56	
54024	Tunga, Tine Meieriet Go'morgen Yoghurt vanilje 4,8% 195g TINE	15,0			15,0	13,0	14,20	<b>SM</b>
54025	Linköping/Östgöta, Arla Foods Yoggi Dröm Vanilj 1 l Arla <i>Klokkeslæt ikke tydeligt</i>	9,0			13,0	13,0	11,50	
54026	Linköping/Östgöta, Arla Foods Yoggi Yangster pæron/banan 3% 1 l økologisk Arla	15,0			13,0	13,0	13,20	
54027	Tunga, Tine Meieriet Go'morgen Yoghurt mango/banan 4,7% 195g TINE	15,0			13,0	12,6	13,04	
54028	Bornholms A/M Yoghurt pære/banan	15,0			13,0	13,0	13,20	
54029	Brabrand, Arla Foods Yoghurt Kløver m. pære/banan	13,0			15,0	12,2	13,68	
54030	Brabrand, Arla Foods Coop sødmælksyoghurt m. pære/banan	15,0			15,0	13,4	14,36	<b>SM</b>
54031	Slagelse Mejericenter, Arla Foods Yoghurt pære/banan	13,0			15,0	13,8	14,32	<b>SM</b>
54032	Oslo, Tine Meieriet TINE Yoghurt Melon/passion 3,4% 4x150g TINE	15,0			15,0	13,4	14,36	<b>SM</b>
54033	Linköping/Östgöta, Arla Foods Yoggi Fri Mango 1 l Arla	13,0			15,0	13,0	14,00	<b>BM</b>
54034	Linköping/Östgöta, Arla Foods Yoggi 2% Vit Persika/Te 1 l Arla	13,0			15,0	14,6	14,64	<b>GM</b>
54035	Malmömejeriet, Skånemejerier Yoghurt m. æble/kvitten 3,5% 1 l Äkta Frukt, Äpple/Kvitten - fri fr. tillsatser	15,0			11,0	12,6	12,04	
54036	Linköping/Östgöta, Arla Foods Yoggi 2% Äpple/Kanel/Vanilj 1 l Arla	15,0			15,0	11,8	13,72	
54037	Linköping/Östgöta, Arla Foods Mild Yoghurt Honung 1 l Arla	15,0			15,0	11,8	13,72	
54038	Linköping/Östgöta, Arla Foods Yoggi Dröm Mjölkcola 1 l Arla	15,0			13,0	13,4	13,36	
54039	Frya, Tine Meieriet L'amour Yoghurt Kiwi 5,3% 4x125g Yoplait (Fjordland)	15,0			13,0	12,6	13,04	
54040	Slagelse Mejericenter, Arla Foods Yoghurt peach melba	13,0			15,0	13,4	14,16	<b>BM</b>



# Landsmejeriudstillingen m/Danish Food Contest

## Scandinavian Dairy Contest 2011

### Resultatliste

		Ydre	Farve	Bygning	Konsistens	Lugt og smag	Hovedkarakter	Præmie
54041	Brabrand, Arla Foods Coop sødmælksyoghurt m. peach melba	15,0			15,0	11,8	13,72	
54042	Brabrand, Arla Foods Yoghurt Kløver m. appelsin	15,0			15,0	13,4	14,36	<b>SM</b>
54043	Bornholms A/M Yoghurt appelsin	15,0			11,0	13,0	12,20	
54044	Slagelse Mejericenter, Arla Foods Yoghurt appelsin	13,0			15,0	13,4	14,16	<b>BM</b>
54045	Naturmælk A.m.b.a. Yoghurt appelsin øko	15,0			15,0	11,8	13,72	
54046	Linköping/Östgöta, Arla Foods Yoggi Yangster jordgubb 3% 1   ekologisk Arla	15,0			15,0	13,0	14,20	<b>SM</b>
54047	Hjordnära Ekologiska Mejeri AB Ekologisk yoghurt jordgubb/vanilj 3% 1   Hjordnära eko yoghurt jordgubb/vanilj	15,0			13,0	12,6	13,04	
54048	Linköping/Östgöta, Arla Foods Mild Yoghurt Jordgubb 1   Arla	15,0			13,0	11,8	12,72	
54049	Slagelse Mejericenter, Arla Foods Yoghurt jordbær	13,0			15,0	13,0	14,00	<b>BM</b>
54050	Bornholms A/M Yoghurt jordbær	15,0			13,0	13,8	13,52	
54051	Brabrand, Arla Foods Yoghurt Kløver m. jordbær	15,0			15,0	11,8	13,72	
54052	Naturmælk A.m.b.a. Yoghurt jordbær øko	15,0			15,0	11,4	13,56	
54053	Tunga, Tine Meieriet Go'morgen Yoghurt jordbær 3,3% 195g TINE	15,0			15,0	12,2	13,88	<b>BM</b>
54054	Linköping/Östgöta, Arla Foods Yoggi Dröm Jordgubb 1   Arla <i>Kl. ikke tydelig</i>	9,0			15,0	13,8	11,50	
54055	Linköping/Östgöta, Arla Foods Yoggi Fri Hallon/Guava 1   Arla	15,0			15,0	13,0	14,20	<b>SM</b>
54056	Bergen, Tine Meieriet TINE Yoghurt Alltid skogsbær 3,5% 500g TINE	15,0			15,0	11,8	13,72	
54057	Linköping/Östgöta, Arla Foods Yoggi Yangster Persika/Vanilj 1   ekologisk Arla	15,0			15,0	11,8	13,72	
54058	Oslo, Tine Meieriet TINE Yoghurt Skogsbær 3,4% 4x150g TINE	15,0			15,0	12,6	14,04	<b>BM</b>
54059	Bergen, Tine Meieriet TINE Yoghurt skogsbær 3,5% 180g TINE	15,0			15,0	12,6	14,04	<b>BM</b>
54060	Linköping/Östgöta, Arla Foods Mild Yoghurt Svarta Vinbær 1   Arla	15,0			15,0	12,2	13,88	<b>BM</b>
54061	Hjordnära Ekologiska Mejeri AB Ekologisk yoghurt björnbær/vanilj 3% 1   Hjordnära eko yoghurt björnbær/vanilj	15,0			11,0	12,2	11,88	
54062	Tunga, Tine Meieriet Go'morgen Yoghurt blåbær 4,5% 195g TINE	15,0			15,0	12,2	13,88	<b>BM</b>
54063	Frya, Tine Meieriet NYT Julen 4x125g TINE	15,0			15,0	13,4	14,36	<b>SM</b>
54064	Frya, Tine Meieriet Piano Duo Yoghurt Karamel/nøttecrisp 8,8% 119g TINE <i>Tynd i bunden</i>	15,0			9,0	13,4	11,36	

### Hold 550

#### Syrnede drikke- og skeprodukter med frugt (-yoghurt)

55001	Göteborg, Arla Foods Specialfil Ekologisk a&b fil naturell 4% 1   Arla Ko <i>Meget svær at åbne Grynnet</i>	7,0			9,0	12,6	10,00	
-------	---	-----	--	--	-----	------	-------	--



# Landsmejeriudstillingen m/Danish Food Contest

## Scandinavian Dairy Contest 2011

### Resultatliste

		Ydre	Farve	Bygning	Konsistens	Lugt og smag	Hovedkarakter	Præmie
55002	Göteborg, Arla Foods Lättfil Smultron/Röda vinbär/ jordgubb 0,5% 1   Arla Ko <i>Grynet</i>	15,0			9,0	12,2	10,88	
55003	Jönköping, Arla Foods Filmjök jordgubb 2,7% 1	13,0			11,0	11,4	11,36	
55004	Linköping/Östgöta, Arla Foods Arla Ko Laktosfri Jordgubbsfil 1   Arla	15,0			15,0	10,2	13,08	
55005	Göteborg, Arla Foods Filmjök Jordgubb 2,7% 1   Arla Ko <i>Grynet</i>	15,0			7,0	11,8	9,00	
55006	Hjordnära Ekologiska Mejeri AB Ekologisk Hallon Fil 1   Hjordnära eko Hallonfil <i>Grynet</i>	13,0			9,0	13,4	11,16	
55007	Göteborg, Arla Foods Filmjök Blåbär/Hallon 2,7% 1   Arla Ko <i>Grynet</i>	15,0			7,0	11,8	9,00	
55008	Göteborg, Arla Foods Specialfil Ekolog. a&b fil blåbär/lingon 3,5% 1   Arla Ko <i>Grynet</i>	15,0			9,0	13,0	11,20	
55009	Slagelse Mejericenter, Arla Foods A 38 Hindbær 0,5% (mini A 38)	15,0			15,0	13,4	14,36	<b>SM</b>
55010	Brabrand, Arla Foods Cultura 1,0% m. mandarin/guava 500ml	15,0			15,0	14,2	14,68	<b>ÆP GM</b>
55011	Brabrand, Arla Foods Cultura 1,0% m. mango 500ml	15,0			15,0	13,4	14,36	<b>SM</b>
55012	Brabrand, Arla Foods Cultura 1,0% m. hindbær 500ml	15,0			13,0	14,2	13,68	
55013	Brabrand, Arla Foods Cultura 1,5% m. Hindbær	15,0			13,0	12,6	13,04	
55014	Brabrand, Arla Foods Cultura 1,5% m. blåbær 1000g	15,0			13,0	14,2	13,68	
55015	Tunga, Tine Meieriet Cultura skogsbær 1,4% 1000g TINE	15,0			15,0	13,0	14,20	<b>SM</b>
55016	Christiansfeld Mejericenter, Arla Foods Koldskål m. tykmælk og æg	15,0			15,0	13,0	14,20	<b>SM</b>
55017	Thrane, Arla Foods Koldskål 2,5% fedt	15,0			13,0	14,2	13,68	
55018	Hjordnära Ekologiska Mejeri AB Leveis Koldskål 1   Hjordnära laveis koldskål	15,0			15,0	11,0	13,40	
55019	Slagelse Mejericenter, Arla Foods Koldskål med æg og tykmælk	13,0			15,0	13,0	14,00	
55020	Naturmælk A.m.b.a. Aronia kærnemælk (Bærdrik) Syrnet mælkedrik	15,0			11,0	11,8	11,72	
55021	Brabrand, Arla Foods Saverra Lassi Sweet Cardemomme 350ml	15,0			13,0	13,0	13,20	
55022	Brabrand, Arla Foods Saverra Lassi Drik m. mango 350ml	15,0			15,0	13,8	14,52	<b>SM</b>
55023	Brabrand, Arla Foods Protin drik m. vanille/citron 500ml	15,0			15,0	12,6	14,04	<b>BM</b>
55024	Brabrand, Arla Foods Protin drik m. fersken/passion 500ml	15,0			15,0	12,6	14,04	<b>BM</b>
55025	Brabrand, Arla Foods Protin drik m. appelsin 500 ml	15,0			15,0	11,8	13,72	
55026	Brabrand, Arla Foods Protin drik m. hindbær light 500ml	15,0			11,0	12,2	11,88	



# Landsmejeriudstillingen m/Danish Food Contest

## Scandinavian Dairy Contest 2011

### Resultatliste

		Ydre	Farve	Bygning	Konsistens	Lugt og smag	Hovedkarakter	Præmie
55027	Brabrand, Arla Foods DrikkeYalla m. ananas/guanabana/vanilje 350ml	15,0			15,0	13,0	14,20	<b>SM</b>
55028	Brabrand, Arla Foods DrikkeYalla m. banan/mango/appelsin 350ml	15,0			15,0	13,8	14,52	<b>SM</b>
55029	Brabrand, Arla Foods DrikkeYalla m. melon/lemon/baobab 350ml	15,0			15,0	11,0	13,40	
55030	Brabrand, Arla Foods DrikkeYalla jordgubb/lime 350ml	15,0			15,0	14,2	14,68	<b>ÆP GM</b>
55031	Brabrand, Arla Foods DrikkeYalla m. hallon/boysenbær 350ml	15,0			15,0	13,4	14,36	<b>SM</b>
55032	Tunga, Tine Meieriet Drikkeyoghurt kirsebær 1,3% 1000g TINE	13,0			15,0	12,6	13,84	
55033	Tunga, Tine Meieriet Biola mild syrnet melk eple/kiwi 0,1% 1000g TINE	13,0			11,0	11,8	11,52	
55034	Tunga, Tine Meieriet Biola syrnet melk m. solbær/vanilje 0,1% 1000g TINE	15,0			13,0	13,0	13,20	
55035	Brabrand, Arla Foods Harmonie Shot Kidz m. pære/banan 4x100ml	15,0			15,0	11,4	13,56	
55036	Brabrand, Arla Foods Cultura Shot jordbær/hyldeblomst 0,4% 4x100ml	15,0			15,0	13,4	14,36	<b>SM</b>
55037	Brabrand, Arla Foods Cultura Shot m. hindbær/blåbær 4x100ml	15,0			15,0	13,8	14,52	<b>SM</b>
55038	Brabrand, Arla Foods Cultura Shot hindbær/blåbær 0,4% 4x100ml	15,0			15,0	13,0	14,20	<b>SM</b>
55039	Tunga, Tine Meieriet Cultura naturel 1,5% 1000g Øko TINE	15,0			15,0	10,6	13,24	
55040	Brabrand, Arla Foods DrikkeCultura m. vanilje light 500ml	15,0			15,0	12,6	14,04	<b>BM</b>
55041	Meginfelag Búnaðarmanna Sopi m. ananas/sitron 1,5% 400ml	15,0			15,0	10,6	13,24	
55042	Brabrand, Arla Foods Drikke Cultura jordbær light 500ml	15,0			15,0	12,6	14,04	<b>BM</b>
55043	Brabrand, Arla Foods DrikkeCultura m. hindbær light 500ml	15,0			15,0	13,0	14,20	<b>SM</b>
55044	Meginfelag Búnaðarmanna Sopi m. solbær/tranebær 1,5% 400ml	15,0			15,0	11,4	13,56	
55045	Brabrand, Arla Foods DrikkeCultura m. blåbær light 500ml	15,0			15,0	13,0	14,20	<b>SM</b>
55046	Tana, Tine Meieriet YT Mellommåltid Blåbær 1,7% 190g TINE	15,0			15,0	11,8	13,72	
55047	Tana, Tine Meieriet YT Mellommåltid Bringebær/rips 1,7% 190g TINE	15,0			15,0	11,8	13,72	
55048	Brabrand, Arla Foods Saverra Raita Cucumber 250ml	15,0			9,0	11,8	10,72	
55049	Linköping/Östgöta, Arla Foods Årets Kock Creme Fraiche Karl Johan/timjan/citron Arla	15,0			13,0	12,6	13,04	
55050	Linköping/Östgöta, Arla Foods Lätt Creme Fraiche Parmesan/Vitlök 2 dl Arla	15,0			13,0	13,4	13,36	
55051	Linköping/Östgöta, Arla Foods Gourmet Creme Fraiche Getost/Honung/Rosmarin 2 dl Arla	15,0			15,0	12,2	13,88	
55052	Linköping/Östgöta, Arla Foods Gourmet Creme Fraiche Dill/Svartpeppar 2 dl Arla	15,0			15,0	13,8	14,52	<b>SM</b>
55053	Linköping/Östgöta, Arla Foods Lätt creme fraiche franska örter 13% 200g Arla	15,0			13,0	13,4	13,36	

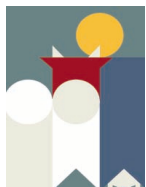


# Landsmejeriudstillingen m/Danish Food Contest

## Scandinavian Dairy Contest 2011

### Resultatliste

		Ydre	Farve	Bygning	Konsistens	Lugt og smag	Hovedkarakter	Præmie
55054	Linköping/Östgöta, Arla Foods Lätt creme fraiche tomat/basilika 13% 200g Arla	15,0			11,0	13,4	12,36	
55055	Linköping/Östgöta, Arla Foods Creme fraiche Gourmet saffran/tomat 28% 200g Arla	15,0			13,0	11,0	12,40	
55056	Linköping/Östgöta, Arla Foods Lätt creme fraiche paprika/chili 13% 200g Arla	15,0			13,0	13,4	13,36	
<b>Hold 560</b>								
<b>Søde mælkedrikke (milkshake, kakaomælk), vaniljecreme, softice mix, budding, fromage m.v.</b>								
56001	Meginfelag Búnaðarmanna Ísbland UHT 1 liter Soft Ice Mix	13,0			15,0	12,2	13,68	
56002	Polar Is, Mejerigaarden a/s Softice Mix Premier-Is	15,0			15,0	11,4	13,56	
56003	Esbjerg, Arla Foods Soft Ice Mix vanille 2000ml Matilde	15,0			15,0	13,0	14,20	<b>SM</b>
56004	Esbjerg, Arla Foods Diplom Softice 10% 2000ml	13,0			15,0	12,6	13,84	<b>BM</b>
56005	Vebbestrup Flødeis Soft Ice Mix vanille 2 1/2 l	11,0			15,0	13,0	13,80	
56006	Vebbestrup Flødeis Soft Ice Mix vanille 2 1/2 l øko	13,0			15,0	11,0	13,20	
56007	Aabybro Mejeri Fløde Ismix vanille 5 l	15,0			15,0	13,8	14,52	<b>GM</b>
56008	Hennig-Olsen IS Softice Mix 7% 10 l Hennig-Olsen	15,0			15,0	11,4	13,56	
56009	Hennig-Olsen IS Milkshake Mix 4% 10 l Hennig-Olsen	15,0			15,0	11,0	13,40	
56010	Ålesund, Tine Meieriet PIANO Vaniljesaus 8,5% 500ml TINE <i>Tynd</i>	15,0			9,0	11,4	10,56	
56011	Ålesund, Tine Meieriet PIANO Vaniljekrem TINE	15,0			11,0	11,0	11,40	
56012	Meginfelag Búnaðarmanna Vanilju Krem UHT 250 ml Dessert Creme <i>Tynd</i>	13,0			9,0	11,8	10,52	
56013	Esbjerg, Arla Foods Vanillesosse 500ml Matilde	13,0			13,0	12,6	12,84	
56014	Esbjerg, Arla Foods Vanillecreme 500ml Karoline's	13,0			13,0	11,4	12,36	
56015	Brumunddal, Tine Meieriet Bakefast vaniljekrem 3,4% 2 kg TINE <i>Manglende dato Grov og grynet</i>	6,0			9,0	11,4	9,66	
56016	Ålesund, Tine Meieriet PIANO Romkrem TINE	15,0			13,0	13,8	13,52	
56017	Slagelse Mejericenter, Arla Foods Vanilje Budding 3,5% 175g	15,0			15,0	11,4	13,56	
56018	Brumunddal, Tine Meieriet KOS Creme Brûlée 5,7% 150g Fjordland	13,0			15,0	12,6	13,84	<b>BM</b>
56019	Aabybro Mejeri Flødefromage vanille 1,5 l	13,0			15,0	12,6	13,84	<b>BM</b>
56020	Aabybro Mejeri Romfromage 1,5 l	13,0			15,0	13,4	14,16	<b>SM</b>
56021	Hennig-Olsen IS Sitron Mousse 11% 1 l Hennig-Olsen Gold	15,0			15,0	13,8	14,52	<b>GM</b>
56022	Aabybro Mejeri Citronfromage 1,5 l	13,0			15,0	13,4	14,16	<b>SM</b>



# Landsmejeriudstillingen m/Danish Food Contest

## Scandinavian Dairy Contest 2011

### Resultatliste

		Ydre	Farve	Bygning	Konsistens	Lugt og smag	Hovedkarakter	Præmie
56023	Slagelse Mejericenter, Arla Foods Ris à l'amande 150g	15,0			15,0	11,0	13,40	
56024	Slagelse Mejericenter, Arla Foods Ris a la mande 435g	15,0			15,0	12,2	13,88	<b>SM</b>
56025	Tretten, Tine Meieriet Piano Rislunsi m/jordbær 6,5% 150g TINE	15,0			15,0	13,0	14,20	<b>SM</b>
56026	Slagelse Mejericenter, Arla Foods Vaniljeris jordbær 165g	11,0			15,0	11,4	13,16	
56027	Tretten, Tine Meieriet Piano Rislunsi m/bringe bær/rips 6,5% 150g TINE	15,0			15,0	13,0	14,20	<b>SM</b>
56028	Slagelse Mejericenter, Arla Foods Vaniljeris hindbær/solbær 165g <i>Fejlsvejsning</i>	9,0			15,0	13,0	11,50	
56029	Slagelse Mejericenter, Arla Foods Vaniljeris kirsebær 175g Privat mærke	13,0			15,0	11,8	13,52	
56030	Slagelse Mejericenter, Arla Foods Vaniljeris tropisk frugt 175g Privat mærke	15,0			15,0	13,0	14,20	<b>SM</b>
56031	Slagelse Mejericenter, Arla Foods Vaniljeris Blueberry 175g Privat mærke	15,0			15,0	12,2	13,88	<b>SM</b>
56032	Tretten, Tine Meieriet Piano Rislunsi m/blåbær 6,5% 150g TINE	15,0			15,0	12,6	14,04	<b>SM</b>
56033	Brumunddal, Tine Meieriet KOS Panna Cotta m/pasjon 9,1% 2x150g Fjordland	15,0			15,0	13,0	14,20	<b>SM</b>
56034	Brumunddal, Tine Meieriet KOS Karamellpudding m/karamellsaus 2,9% 2x150g Fjordland	15,0			15,0	10,6	13,24	
56035	Hennig-Olsen IS Karamell Mousse 10% 1 l Hennig-Olsen Gold	15,0			15,0	13,4	14,36	<b>GM</b>
56036	Aabybro Mejeri Karamelfromage 1,5 l	13,0			15,0	14,6	14,64	<b>AEP GM</b>
56037	Brumunddal, Tine Meieriet Litago Bananas 1,5% ½ l TINE <i>Produktrest udv., ridset karton</i>	7,0			15,0	11,4	10,00	
56038	Brumunddal, Tine Meieriet TINE lettmeik bringe bær øko 1,5% 250ml TINE	11,0			15,0	9,4	12,36	
56039	Brumunddal, Tine Meieriet Litago Melk m/jordbærsmag 1,5% 500ml TINE <i>Ridset karton</i>	9,0			15,0	11,4	11,50	
56040	Brumunddal, Tine Meieriet Litago Milkshake Jordbær 1,4% 500 ml TINE <i>Produktrest udv., ridset karton</i>	7,0			15,0	12,6	10,00	
56041	Esbjerg, Arla Foods Milk Shake vanille 200ml Matilde	13,0			15,0	11,4	13,36	
56042	Esbjerg, Arla Foods Milk Shake banansmag 200ml Matilde	15,0			15,0	11,8	13,72	
56043	Esbjerg, Arla Foods Milk Shake jordbær 200ml Matilde	11,0			15,0	10,6	12,84	
56044	Meginfelag Búnaðarmanna Milkshake UHT 1 l iter	11,0			15,0	12,6	13,64	
56045	Esbjerg, Arla Foods Ice Strawberry/Banana Shake 1000ml	13,0			15,0	12,6	13,84	<b>BM</b>
56046	Polar Is, Mejerigaarden a/s Blåbærdrøm 125ml Premier-Is	11,0			15,0	11,4	13,16	
56047	Polar Is, Mejerigaarden a/s Blåbær Cheese Cake 1 liter Premier-Is <i>Dårlig perforering Overslæb</i>	9,0			9,0	12,6	10,44	

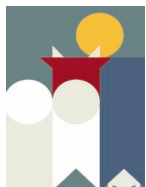


# Landsmejeriudstillingen m/Danish Food Contest

## Scandinavian Dairy Contest 2011

### Resultatliste

		Ydre	Farve	Bygning	Konsistens	Lugt og smag	Hovedkarakter	Præmie
56048	Polar Is, Mejerigaarden a/s Toro fromage Tropic 1,5 liter Premier-Is <i>Fejl svejsning</i>	9,0			15,0	13,4	11,50	
56049	Brumunddal, Tine Meieriet TINE Ekstra lett melk m. kakao 0,7% 1/4 I TINE	11,0			13,0	9,8	11,52	
56050	Brumunddal, Tine Meieriet Tinemelk Ekstra lett m/mild kakaosmak 0,7% 250ml TINE	13,0			13,0	11,0	12,20	
56051	Brumunddal, Tine Meieriet Litago Milkshake Sjokolade 1,5% 500 ml TINE <i>Ridset karton</i>	9,0			13,0	13,0	11,50	
56052	Esbjerg, Arla Foods Milk Shake kakao 200ml Matilde	11,0			15,0	12,2	13,48	
56053	Esbjerg, Arla Foods Cocio Cacao Ice 1000ml	13,0			15,0	12,2	13,68	
56054	Brumunddal, Tine Meieriet Litago Lettere Sjokolademelk 0,8% 500 ml TINE <i>Produktrest udv., ridset karton</i>	7,0			13,0	10,6	10,00	
56055	Brumunddal, Tine Meieriet Litago Sjokolade 1,5% 500ml TINE <i>Produktrest udv., ridset karton</i>	7,0			13,0	11,4	10,00	
56056	Esbjerg, Arla Foods Matilde cacaomælk u/tilsat sukker 1000ml Matilde	15,0			15,0	12,6	14,04	<b>SM</b>
56057	Esbjerg, Arla Foods Øko cacao skummetmælk 1000ml Matilde <i>Tynd i toppen, lagdelt</i>	13,0			7,0	11,4	9,00	
56058	Esbjerg, Arla Foods Mild cacao skummetmælk 0,4% 1000ml Matilde	13,0			15,0	11,0	13,20	
56059	Esbjerg, Arla Foods Cacao skummetmælk 0,5% 1000ml Matilde	13,0			15,0	12,6	13,84	<b>BM</b>
56060	Meginfelag Búnaðarmanna Kakao Mjólk UHT 0,5% 1 liter Kakaomælk UHT	13,0			11,0	11,4	11,36	
56061	Ålesund, Tine Meieriet TINE Sjokomelk 1,5% 1 I TINE	15,0			15,0	11,4	13,56	
56062	Meginfelag Búnaðarmanna Kakao Mjólk UHT 1,5% 1 liter Kakaomælk UHT	13,0			15,0	11,4	13,36	
56063	Esbjerg, Arla Foods Premium cacaoletmælk 1000ml Matilde <i>Tynd</i>	13,0			9,0	13,4	11,16	
56064	Christiansfeld Mejericenter, Arla Foods Chocolate milk Reduced fat 2% <i>Bundfald</i>	15,0			9,0	13,4	11,36	
56065	Christiansfeld Mejericenter, Arla Foods Chocolate milk 3,25%	15,0			15,0	12,2	13,88	<b>SM</b>
56066	Aabybro Mejeri Chokolade soft ice mix 5 l <i>Produktrest udv.</i>	9,0			15,0	12,6	11,50	
56067	Brumunddal, Tine Meieriet KOS Sjokoladepudding n/vaniljesaus 5,9% 2x155g Fjordland	15,0			15,0	12,2	13,88	<b>SM</b>
56068	Brumunddal, Tine Meieriet PIANO Sjokoladepudding m/vaniljesaus 6,3% 150g TINE	13,0			15,0	12,6	13,84	<b>BM</b>
56069	Slagelse Mejericenter, Arla Foods Chokomousse 100g	15,0			15,0	11,8	13,72	
56070	Aabybro Mejeri Chokolademousse 1 l	13,0			15,0	12,6	13,84	<b>BM</b>
56071	Hennig-Olsen IS Sjokolade Mousse 11% 1 l Hennig-Olsen Gold	15,0			15,0	13,0	14,20	<b>SM</b>



# Landsmejeriudstillingen m/Danish Food Contest

## Scandinavian Dairy Contest 2011

### Resultatliste

		Ydre	Farve	Bygning	Konsistens	Lugt og smag	Hovedkarakter	Præmie
56072	Brumunddal, Tine Meieriet KOS Mørk Sjokolademousse 12,7% 2x60g Fjordland	15,0			15,0	11,4	13,56	
56073	Brumunddal, Tine Meieriet PIANO Cappuccinofristelse m/kanel 9,3% 2x150g TINE	11,0			15,0	12,6	13,64	
56074	Ålesund, Tine Meieriet TINE Iskaffe cappuccino TINE	15,0			15,0	11,4	13,56	
56075	Esbjerg, Arla Foods Ice Cappuccino Shake 1000ml	13,0			15,0	12,6	13,84	<b>BM</b>
56076	Ålesund, Tine Meieriet TINE Iskaffe Brasil 3,9% 330ml TINE	15,0			15,0	11,0	13,40	
<b>Hold 570</b>								
<b>Saucer og supper</b>								
57001	Christiansfeld Mejericenter, Arla Foods Madlavningsfløde 8%	15,0			15,0	15,0	15,00	<b>ÆP GM</b>
57002	Christiansfeld Mejericenter, Arla Foods Madlavningsfløde 18%	15,0			15,0	14,6	14,84	<b>SM</b>
57003	Esbjerg, Arla Foods Lovely Lemon 300ml	15,0			15,0	14,6	14,84	<b>SM</b>
57004	Esbjerg, Arla Foods Creamy 300ml Kelda	15,0			13,0	14,6	13,84	
57005	Tretten, Tine Meieriet Fjordland Kremet urtesaus 250ml Fjordland	13,0			15,0	14,6	14,64	<b>BM</b>
57006	Esbjerg, Arla Foods Ostsås 400ml Kelda	15,0			15,0	14,2	14,68	<b>BM</b>
57007	Esbjerg, Arla Foods Four Cheeses ostesås 400ml Kelda	13,0			13,0	12,6	12,84	
57008	Esbjerg, Arla Foods Mornay 5% 500ml Karoline's	15,0			13,0	13,8	13,52	
57009	Esbjerg, Arla Foods Mornay sauce 500ml Karoline's <i>tynd i bund, klumpet</i>	15,0			9,0	15,0	12,00	
57010	Esbjerg, Arla Foods Carbonarasås 400ml Kelda	15,0			15,0	14,6	14,84	<b>SM</b>
57011	Esbjerg, Arla Foods Grön Sparrissoppa 500ml Kelda	15,0			15,0	13,8	14,52	
57012	Esbjerg, Arla Foods Svampesuppe 500ml Kelda	15,0			11,0	13,4	12,36	
57013	Esbjerg, Arla Foods Kyllinge suppe 1000ml Karoline	15,0			15,0	14,6	14,84	<b>SM</b>
57014	Esbjerg, Arla Foods Fisk och skaldjursoppa 500ml Kelda	13,0			15,0	13,4	14,16	
57015	Esbjerg, Arla Foods Tomatsuppe 1000ml Karoline's	15,0			13,0	14,6	13,84	
57016	Esbjerg, Arla Foods Toscansk suppe 1000ml Karoline <i>lagdelt</i>	13,0			9,0	15,0	11,80	
57017	Esbjerg, Arla Foods Mediterranean Tomato suppe 500ml Kelda <i>Lagdelt</i>	15,0			9,0	14,6	11,84	
57018	Esbjerg, Arla Foods Gullash suppe 500ml Kelda	15,0			11,0	13,4	12,36	
57019	Esbjerg, Arla Foods Bearnaise sauce 500ml Karoline's	15,0			15,0	14,2	14,68	<b>BM</b>
57020	Tretten, Tine Meieriet Fjordland Bearnaisesaus 250ml Fjordland	13,0			15,0	13,8	14,32	



# Landsmejeriudstillingen m/Danish Food Contest

## Scandinavian Dairy Contest 2011

### Resultatliste

		Ydre	Farve	Bygning	Konsistens	Lugt og smag	Hovedkarakter	Præmie
57021	Esbjerg, Arla Foods Rødvin sauce 500ml Karoline's	13,0			15,0	13,0	14,00	
57022	Esbjerg, Arla Foods Whisky sauce 500ml Karoline's	13,0			15,0	14,2	14,48	
57023	Tretten, Tine Meieriet Fjordland Peppersaus 250ml Fjordland	13,0			15,0	14,6	14,64	<b>BM</b>
57024	Esbjerg, Arla Foods Orientalsk Karry Suppe 1000ml Karoline's	13,0			15,0	15,0	14,80	<b>SM</b>
57025	Esbjerg, Arla Foods Karibisk kyllingesuppe 500ml Kelda	15,0			15,0	14,2	14,68	<b>BM</b>
57026	Esbjerg, Arla Foods Thaisoppa 500ml Kelda	15,0			13,0	15,0	14,00	
57027	Esbjerg, Arla Foods Tikka Marsala 400ml Kelda	13,0			15,0	14,6	14,64	<b>BM</b>
57028	Esbjerg, Arla Foods Thai Green Curry 400ml Kelda <i>tyk, grynet</i>	15,0			9,0	12,6	11,04	
57029	Esbjerg, Arla Foods Thai Red Curry 400ml Kelda	15,0			15,0	13,0	14,20	



# Landsmejeriudstillingen m/Danish Food Contest

## Scandinavian Dairy Contest 2011

### Resultatliste

Præmie  
Hovedkarakter  
Lugt og smag  
Konsistens  
Bygning  
Farve  
Ydre

#### Pulver

##### Hold 710

##### Sød-, let- og skummetmælkspulver til drikkebrug

710	Danmark Protein, Arla Foods Ingredients Lacprodan DI-8790 Valleproteinkoncentrat
710	Danmark Protein, Arla Foods Ingredients OPN Valleproteinkoncentrat
710	Akafa, Arla Foods amba 28% WMP Regular 400g bag in box MILEX
710	Akafa, Arla Foods amba 23% Cream plain 170g dåse PUCK
710	Arinco, Arla Foods amba MILEX M1 Gold 800g dåse
710	Arinco, Arla Foods amba MILEX M2 Gold 800g dåse
710	Arinco, Arla Foods amba MILEX Kinder 100% 1600g dåse
710	Akafa, Arla Foods amba 17% Sterilfløde half cream 170g dåse PUCK
710	Danmark Protein, Arla Foods Ingredients Lacprodan CGMP-20 Valleproteinkoncentrat
710	Danmark Protein, Arla Foods Ingredients Lacprodan DI-8090 Valleproteinkoncentrat
710	HOCO, Arla Foods amba NA. KAS AGG. 5,5% MIP 31, 20 kg
710	Danmark Protein, Arla Foods Ingredients Lacprodan DI-9224 Valleproteinisolat
710	Danmark Protein, Arla Foods Ingredients Lacprodan ALPHA-10 Valleproteinkoncentrat
710	Danmark Protein, Arla Foods Ingredients Lacprodan ALPHA-20 Valleproteinisolat
710	Danmark Protein, Arla Foods Ingredients NUTRILAC HA7570 Funktionel mælkeprotein
710	Danmark Protein, Arla Foods Ingredients NUTRILAC BK-7818 Funktionel mælkeprotein
710	Danmark Protein, Arla Foods Ingredients VARIOLAC 830 Vallepermeatpulver
710	Danmark Protein, Arla Foods Ingredients VARIOLAC 960 Laktose/mælkesukker
710	Akafa, Arla Foods amba 28% WMP Regular 125g pose MILEX
710	Danmark Protein, Arla Foods Ingredients VARIOLAC 992 Laktose/mælkesukker
710	Akafa, Arla Foods amba 28% WMP Instant 900g dåse PUCK
710	Akafa, Arla Foods amba 28% WMP Regular 1500g dåse MILEX
710	Akafa, Arla Foods amba 28% WMP Regular 1000g pose MILEX
710	Akafa, Arla Foods amba Slim Instant 900g pose DANO
710	Akafa, Arla Foods amba 28% Instant 900g dåse DANO



# Landsmejeriudstillingen m/Danish Food Contest

## Scandinavian Dairy Contest 2011

### Resultatliste

		Ydre	Farve	Bygning	Konsistens	Lugt og smag	Hovedkarakter	Præmie
710	HOCO, Arla Foods amba VALLEHYD. LACP. WPH 710, 15 kg							
710	Akafa, Arla Foods amba 28% WMP Instant 400g pose DANO							
710	HOCO, Arla Foods amba CAPOLAC 25% Ca. Std. formalet							
710	Arinco, Arla Foods amba DANO Vitakids Vanilla 400g dåse							
710	Arinco, Arla Foods amba MILEX Kinder 100% 800g pose							
710	Arinco, Arla Foods amba MILEX Kinder 100% 360g pose							
710	Arinco, Arla Foods amba MILEX M2 Gold 360g dåse							
710	Arinco, Arla Foods amba DANO VITAKIDS VANILLA 900g pose							
710	HOCO, Arla Foods amba NA. KAS SPR. STD MIP 30, 25 kg							
710	HOCO, Arla Foods amba CA. KAS SPR. STD MIP 40, 25 kg							
710	Akafa, Arla Foods amba 28% Power Cow 2500g dåse DANO							